

ГОСУДАРСТВЕННЫЙ КОМИТЕТ ПО ИМУЩЕСТВУ РЕСПУБЛИКИ БЕЛАРУСЬ

ТЕХНИЧЕСКИЙ ПАСПОРТ
на изолированное помещение

Республиканское унитарное предприятие "Минское городское агентство по государственной
регистрации и земельному кадастру"

(наименование организации по государственной регистрации недвижимого имущества, прав на него и сделок с ним)

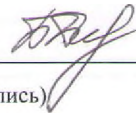


Наименование: Административное помещение

Назначение: 40202 - Административное помещение

Инвентарный номер: 500/D- 708181281

Адрес: 220068, Республика Беларусь, г. Минск, тр-т Сморговский, 9-117

Составлен по состоянию на: 08.06.2017

Составил	<u>16 ИЮЛ 2018</u> (дата)	<u></u> (подпись)	<u>Т.И. Будкина</u> (инициалы, фамилия)
Проверил	<u>16 ИЮЛ 2018</u> (дата)	<u></u> (подпись)	<u>Н.Е. Клакоцкая</u> (инициалы, фамилия)
Уполномоченное должностное лицо	<u>16 ИЮЛ 2018</u> (дата)	<u></u> (подпись)	<u>Н.Е. Клакоцкая</u> (инициалы, фамилия)

Отметки



1. Общие сведения об изолированном помещении

1. Подъезд (секция)	-
2. Этаж	1-й
3. Количество этажей, шт.	1
4. Общая площадь нежилого изолированного помещения, кв.м	801.0
5. Нормируемая площадь нежилого изолированного помещения, кв.м	704.6
6. Количество жилых комнат, шт.	-
7. Жилая площадь квартиры, кв.м	-
8. Общая площадь жилого помещения (квартиры), кв.м	-
9. Общая площадь квартиры по СНБ, кв.м	-
10. Жилая площадь общежития, специального жилого помещения, кв.м	-
11. Общая площадь жилых помещений общежития, специального жилого помещения, кв.м	-
12. Общая площадь помещений общежития, специального жилого помещения, кв. м.	-
13. Площадь балконов, лоджий, террас и т.п. без учета коэффициентов, кв.м	-
14. Площадь балконов, лоджий, террас и т.п. жилых помещений с учетом коэффициентов, кв.м	-
15. Объем, куб.м	2942

2. Сведения о капитальном строении

1. Инвентарный номер	500/С-64405
2. Наименование	Многоквартирный жилой дом со встроено-пристроенными помещениями и гараж-стоянкой открытого типа
3. Назначение	21101 - Здание многоквартирного жилого дома
4. Количество надземных этажей, шт.	20
5. Количество подземных этажей, шт.	1
6. Год постройки (дата приемки в эксплуатацию)	2016
7. Год реконструкции	-
8. Общая площадь здания, кв.м	12939.1
9. Общая площадь жилых помещений (квартир) жилого дома, кв.м	6915.3
10. Общая площадь нежилых изолированных помещений, кв.м	1571.0
11. Площадь машино-мест, кв.м	395.0
12. Материал стен	Блоки стеновые из ячеистого бетона, Железобетон
13. Лифты	Есть
14. Составные части и принадлежности	-

3. Сведения о стоимости

Вид стоимости	Дата определения (год уровня цен)	Стоимость, руб.	Документ о стоимости
1	2	3	4
Нет сведений	-	-	-



4. Благоустройство жилого помещения

Наименование показателя	Отопление			Водопровод	Канализация		Горячее водоснабжение	Ванпы (души)	Газ (газоснабжение)	Напольные электроплиты (варочные панели)
	печное	Центральное			центральная (уличная)	местная				
		от ТЭЦ или групповой (районной) котельной	от индивидуальных отопительных устройств на _____							
1	2	3	4	5	6	7	8	9	10	11
Количество изолированных жилых помещений (квартир), шт.	-	-	-	-	-	-	-	-	-	-
Общая площадь жилых помещений, кв. м	-	-	-	-	-	-	-	-	-	-



5. Техническое описание

5.1 Техническое описание изолированного помещения

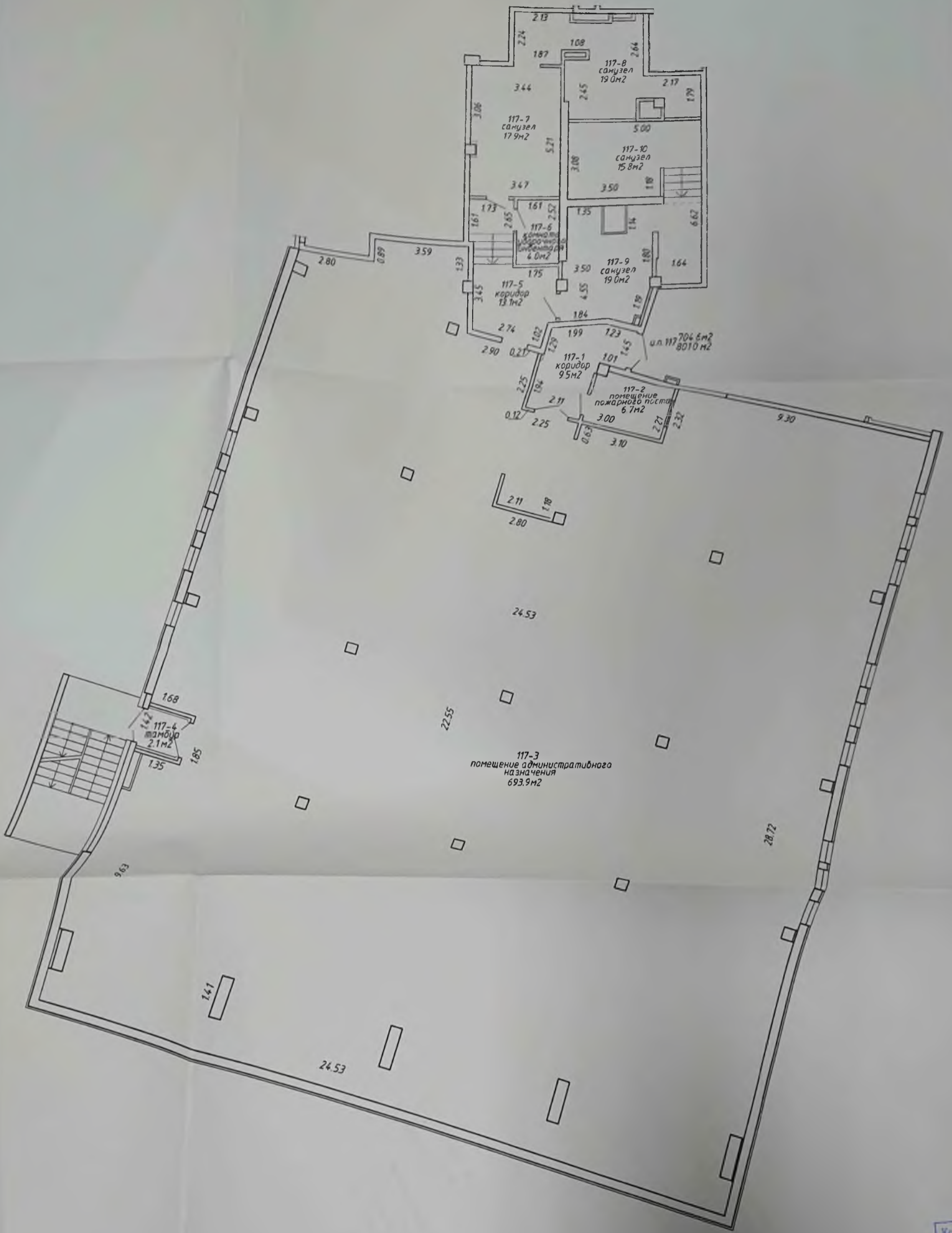
№ п/п	Наименование конструктивных элементов и инженерных систем	Описание конструктивных элементов и инженерных систем
1	2	3
1	Фундамент	-
2	Наружные стены	Блоки стеновые из ячеистого бетона, Железобетон
3	Внутренние стены	Железобетон, Блоки керамзитобетонные
4	Перегородки	Блоки керамзитобетонные, Кирпич керамический
5	Перекрытия	Плита перекрытия железобетонная монолитная
6	Крыша (кровля)	-
7	Полы	Бетон Наличие теплых полов: Нет
8	Окна	Стеклопакеты, ПВХ профиль
9	Двери, ворота	Металлические изделия, Деревянные изделия, ПВХ профиль
10	Отделочные работы:	-
10.1	наружная отделка стен	Оштукатурено и окрашено
10.2	внутренняя отделка	Оштукатурено
11	Инженерные системы:	-
11.1	отопление	Центральное
11.2	водопровод и канализация:	-
11.2.1	холодное водоснабжение	Централизованная система
11.2.2	канализация	Централизованная система
11.2.3	горячее водоснабжение	Централизованная система
11.2.4	ванны, душ	Нет
11.3	система электрооборудования:	-
11.3.1	электроснабжение	Централизованная система
11.3.2	подключение электроплит	Нет
11.4	газоснабжение	Нет
11.5	вентиляция	Вентиляция с естественным побуждением, Вентиляция с искусственным побуждением
11.6	мусоропровод	-
11.7	лифты	-
11.8	иные	Телевидение (телевизионная сеть), Телефонизация (телефонная сеть)
12	Прочие	-

Примечание:

Количество страниц технического паспорта : 4

Приложение: 1. поэтажные планы на 1 л.





h=3.20

РУП "Минское городское агентство по государственной регистрации и земельному кадастру"		
Административное помещение		
Республика Беларусь, г. Минск, тр-т Сморгонский		
Литер А20/жб	Секция (подъезд):--	Этаж
Составлен по состоянию на: 08.06.2017		
Масштаб	Лист - 1	Листов - 1
1:100	Инициалы, Фамилия	Подпись
Составил	Т.И.Будкина	<i>Т.И.Будкина</i>
Изготовил	Т.И.Будкина	<i>Т.И.Будкина</i>
Проверил	Н.Б.Кларонья	<i>Н.Б.Кларонья</i>

