

УТВЕРЖДЕНО
постановление
Комитета по земельным ресурсам,
геодезии и картографии при Совете
Министров Республики Беларусь
28.07.2004 № 39

Форма тп 4

КОМИТЕТ ПО ЗЕМЕЛЬНЫМ РЕСУРСАМ, ГЕОДЕЗИИ И КАРТОГРАФИИ
ПРИ СОВЕТЕ МИНИСТРОВ РЕСПУБЛИКИ БЕЛАРУСЬ

ТЕХНИЧЕСКИЙ ПАСПОРТ
на нежилое здание (сооружение)

составлен по состоянию на " 18 " . 02 . 200 5 г.

Кричевский филиал РУП "Минское агентство по
государственной регистрации и земельному кадастру"
(наименование организации по государственной регистрации)

Инвентарный номер

1730/2-546-1/03

магазин №39

(назначение здания (сооружения))



Населенный пункт

Кричев

Улица

Тугачева

№ дома

99

№ корпуса

Отметки о произведенных обследованиях:

" " 200 г. "Изменений нет" _____ (подпись) _____ (Фамилия, Инициалы)

Уполномоченное должностное лицо

(подпись)

(Фамилия, Инициалы)

м.п.

" " 200 г. "Изменений нет" _____ (подпись) _____ (Фамилия, Инициалы)

Уполномоченное должностное лицо

(подпись)

(Фамилия, Инициалы)

м.п.

Подпись исполнителя

[Signature]

185, 04 м²

- 1. Область Могилевская
- 2. Район _____
- 3. Сельсовет _____
- 4. Населенный пункт Кричев
- 5. Район в городе _____
- 6. Улица Тугочева
- 7. Геокод _____
- 8. Номер квартала _____
- 9. Номер картограммы _____
- 10. Литер 15/к

1. Общие сведения о нежилом здании (сооружении)

Таблица 1

1. Серия, тип проекта		9. Общая площадь жилых помещений (квартир), м ²	
2. Количество этажей, шт.	1	10. Жилая площадь, м ²	
3. Количество подземных этажей, шт.		11. Количество квартир, шт.	
4. Площадь застройки, м ²	322	12. Число жилых комнат, шт.	
5. Объем здания, м ³	1094	13. Материал стен	кирп.
6. Общая площадь здания, м ²	254,26	14. Год постройки	1966
7. Нормируемая площадь здания, м ²		15. Физический износ, %	45
8. Количество нежилых изолированных помещений, шт.			

2. Сведения о земельном участке

Таблица 2

Кадастровый номер земельного участка	Площадь земельного участка, га	Наименование документа, удостоверяющего право на земельный участок	Номер документа, удостоверяющего право на земельный участок
1	2	3	4

продолжение таблицы 2

Застроенная площадь земельного участка, м ²		
всего	под основным строением	под прочими строениями и сооружениями
5	6	В т.ч. площадки
322 332	322	10

Изменение Внес 05.03.2009г.

[Handwritten signature]

Подпись исполнителя

[Handwritten signature]

3. Распределение нежилых помещений и их площадей

Таблица 3

Площадь	Наименование	Административные	Торговые	Лечебно-санитарные	Складские	Спортивные	Школьные, учебно-воспитательные, научные	Бытового обслуживания	Культурно-просветительские
1	2	3	4	5	6	7	8	9	
Основная (нормируемая) площадь, м ²			264,26						
Вспомогательная площадь, м ²									
Общая площадь здания, м ²			264,26						

Площадь	Наименование	Гаражи	11	12	13	14	15	Во вспомогательных помещениях				Итого
								16	17	18	19	
1	2	10	11	12	13	14	15	16	17	18	19	20
Основная (нормируемая) площадь, м ²												264,26
Вспомогательная площадь, м ²												
Общая площадь здания, м ²												264,26

4. Гостиницы, профилактории, санатории, дома отдыха, больницы, школы, детские сады и т.д.

Таблица 4

палат, спален	количество			номеров	в том числе				Количество мест
	классов, аудиторий	комнат для отдыха и игр			одноместные	двухместные	трехместные	четырёхместные и более	

Подпись исполнителя _____



5. Распределение жилых помещений и их площадей

Таблица 5

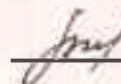
Наименование	Распределение жилых помещений по числу комнат									Итого в отдельных квартирах	Итого в общежитиях
	отдноконнатные	двухкомнатные	трехкомнатные	четырекомнатные	пятикомнатные	более пяти комнат	в том числе				
							в мансардах	в подвалах	в цокальных этажах		
1	2	3	4	5	6	7	8	9	10	11	12
Количество квартир											
Количество жилых комнат											
Жилая площадь, м ²											
Общая площадь жилых помещений (квартир), м ²											
Общая площадь здания (общая площадь квартир (проектная) по СНБ), м ²											

6. Благоустройство площадей здания (сооружения), м²

Таблица 6

Наименование	водопровод	Отопление								Канализация		Горячее водоснабжение		Газоснабжение		ванные (души)	мусоропровод	лифт		
		печное	печное, газовое	центральное				иное	местная	центральная	от колонок	центральное	сжиженный газ	сетевое						
				от собственной котельной		от грунтовой котельной														
				от АГВ	от ТЭЦ	на твердом топливе	на газе								на твердом топливе				на газе	
1	2	3	4	5	6	7	8	9	10	11	12	13	14	15	16	17	18	19	20	
Общая площадь здания	264,26							264,26				264,26								
Основная (нормируемая) площадь																				
Общая площадь жилых помещений (квартир)																				
Жилая площадь																				

Подпись исполнителя



7. Техническое описание конструктивных элементов и инженерного оборудования

Таблица 7

№ п/п	Наименование конструктивных элементов и инженерного оборудования	Описание конструктивных элементов и инженерного оборудования (материал, конструкция, отделка и прочие)	
1	2	3	
1	Фундамент	бетонный	
2	А. Наружные, внутренние капитальные стены	кирпичные	
	Б. Перегородки	кирпичные	
3	Перекрытия	чердачные	железобетонные
		междуэтажные	
		подвальные	
4	Крыша	купольная соборная	
5	Полы	бетонные, плитка	
6	Проемы	оконные	двойные
		дверные	арочные
7	Отделочные работы	наружная отделка: а) цоколя	
		б) стен	
		внутренняя отделка	штукатурка, окрашен
8	Санитарно-технические устройства	отопление	центральное
		электроосвещение	скрытая электропроводка
		водопровод	центральный
		канализация	центральная
		горячее водоснабжение	
		ванные (души)	
		газоснабжение	
		напольные электроплиты	
		вентиляция	
		радио	
		телевидение	
		телефон	
		мусоропровод	
лифты			
9	Прочие работы		

Подпись исполнителя



8. Назначение и характеристика основных и служебных строений, пристроек, подвалов, дворовых сооружений

Таблица 8

Литер	Назначение	Год постройки	Площадь, м ²	Объем, м ³	% износа	Описание конструктивных элементов						Благоустройство				
						фундамент	стены и перегородки	перекрытия	кровля	полы	проемы	электричество	отопление	водопровод	канализация	газоснабжение
1	2	3	4	5	6	7	8	9	10	11	12	13	14	15	16	17
Б/р	магазин №39	1966	169	600	45	бет.	кирп.	ж/б	рулон.	бет. пр.	проект	да	да	да	да	
Б/р	пристройка	1997	95	332	40	бет.	кирп.	ж/б	килон.	бет. пр.	проект	да	да	да	да	
Б/р	пристройка	1997	58	162	40	бет.	кирп.	ж/б	килон.	бет.	проект	да	да	да	да	
05.002	д/п площадка	2002	7		40	бетонная		плитка								
д	д/п площадка	2002	2		35	бетонная		плитка								
д	з/д забор	1997	длина 1,33		30	кирпичный		h=1.60 м								
д	з/д забор	1970	длина 1,23		35	деревянный сплошной		h=2.0 м								
д	д/д ворота	1997	длина 3,80		45	металлические		h=1.55 м								
1	д/д уборная	1997	1		55	кирп.		шифр								

Примечания: Внесены изменения. Две площадки забор, ворота, уборная на основании отношения от 08.01.2009г. №5. 05.03.2009г. *[подпись]*



Подпись исполнителя *[подпись]*

9. Экономические характеристики нежилого здания (сооружения)

Таблица 9

№ п/п	Вид стоимости	В ценах какого года определена стоимость	Дата определения	Сумма (руб.)
1	2	3	4	5
1	Первоначальная			
2	Восстановительно-оценочная			
3	Остаточно-оценочная			

10. Особые отметки

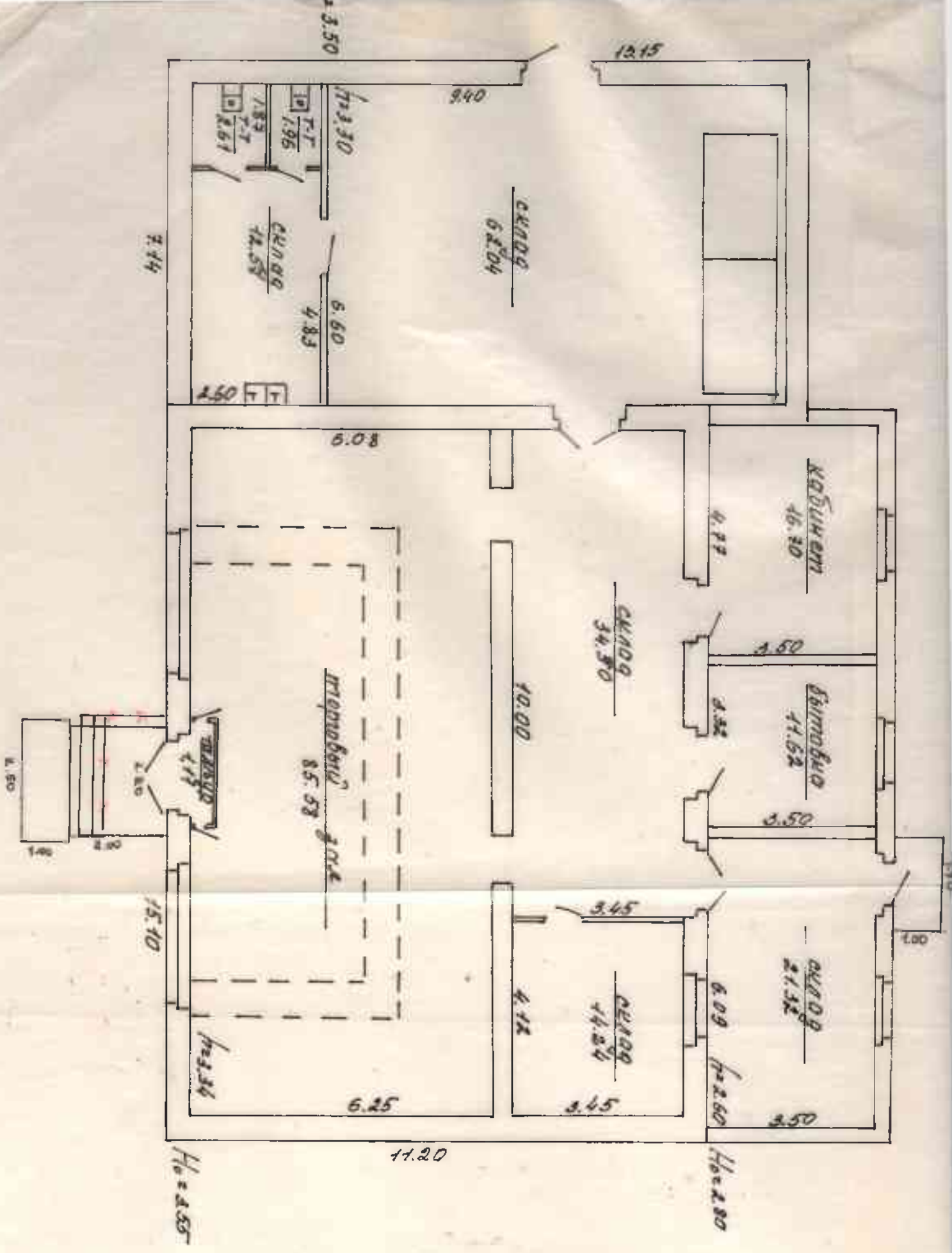
Приложение: 1. поэтажные планы на 1 листах
 2. План земельного участка на _____ листах

Паспорт составил: "18" 02 2005 г. Ромашин (подпись) Ромашин И.С. (Фамилия, инициалы)

Паспорт проверил: "10" 03 2005 г. Ромашин (подпись) Ромашин И.В. (Фамилия, инициалы)

Уполномоченное должностное лицо Ромашин (подпись) Ромашин И.В. (Фамилия, инициалы)





Коллекция

РЕСПУБЛИКА БЕЛАРУСЬ
ЕДИНЫЙ ГОСУДАРСТВЕННЫЙ РЕГИСТР НЕДВИЖИМОГО
ИМУЩЕСТВА, ПРАВ НА НЕГО И СДЕЛОК С НИМ

Государственный комитет по имуществу Республики Беларусь

**РУП "Могилевское агентство по государственной регистрации и
земельному кадастру"**
Кричевский филиал

СВИДЕТЕЛЬСТВО (УДОСТОВЕРЕНИЕ) № 730/1872-171
О ГОСУДАРСТВЕННОЙ РЕГИСТРАЦИИ

По заявлению № 2454/20:1872 от 17 июня 2020 года

в отношении земельного участка с кадастровым номером
724050100001000274, расположенного по адресу: Могилевская обл.,
Кричевский р-н, г. Кричев, ул. Пугачева, 99, площадь - 0.0614 га,
целевое назначение - Земельный участок для размещения объектов
розничной торговли

произведена государственная регистрация:

1. перехода прав, ограничений (обременений) прав на
земельный участок (право постоянного пользования),
правообладатель - юридическое лицо, резидент Республики Беларусь
Открытое акционерное общество "Желдорсервис г.Могилев".

Приложения:

1. земельно-кадастровый план земельного участка

Примечание: нет

Свидетельство составлено 22 июня 2020 года

Регистратор *Кравцова Алеся Александровна 1872*

М.П.



Лист 1 из 2

РЕСПУБЛИКА БЕЛАРУСЬ
ЕДИНЫЙ ГОСУДАРСТВЕННЫЙ РЕГИСТР НЕДВИЖИМОГО
ИМУЩЕСТВА, ПРАВ НА НЕГО И СДЕЛОК С НИМ

Государственный комитет по имуществу Республики Беларусь
РУП "Могилевское агентство по государственной регистрации и
земельному кадастру"
Кричевский филиал

СВИДЕТЕЛЬСТВО (УДОСТОВЕРЕНИЕ) № 730/1360-790
О ГОСУДАРСТВЕННОЙ РЕГИСТРАЦИИ

По заявлению № 6164/12:1360 от 1 ноября 2012 года
в отношении **капитального строения** с инвентарным номером
730/С-11403, расположенного по адресу: Могилевская обл.,
Кричевский р-н, г. Кричев, ул. Пугачева, д.99, площадь - 264.3 кв.м.,
назначение - Здание нежилое, наименование - Здание магазина №39
"Промтовары"

произведена государственная регистрация:

1. прекращения прав, ограничений (обременений) прав на
капитальное строение (ипотека) (предыдущие правообладатели - ОАО
СБ"Беларусбанк").

Приложения: нет

Примечания: нет

Свидетельство составлено 1 ноября 2012 года

Регистратор *Курносенко Андрей Александрович* 1360

(подпись)

М.П.

Лист 1 из 1