

## ГОСУДАРСТВЕННЫЙ КОМИТЕТ ПО ИМУЩЕСТВУ РЕСПУБЛИКИ БЕЛАРУСЬ

## ТЕХНИЧЕСКИЙ ПАСПОРТ

### на изолированное помещение

Полоцкий филиал Республиканского унитарного предприятия "Витебское агентство по государственной регистрации и земельному кадастру"

(наименование организации по государственной регистрации недвижимого имущества, прав на него и сделок с ним)

Наименование: административное помещение

Назначение: 4 02 02 - Административное помещение

Инвентарный номер: 254/D- 10697

Адрес: 211287, Республика Беларусь, Витебская обл., Миорский р-н, г. Миоры, ул. Коммунистическая, 52-5

Составлен по состоянию на: 11.01.2022

Составил	<u>28.03.2022</u> (дата)	 (подпись)	<u>О.А. Волкова</u> (инициалы, фамилия)
Проверил	<u>28.03.2022</u> (дата)	 (подпись)	<u>С.А. Кибисова</u> (инициалы, фамилия)
Уполномоченное должностное лицо	<u>28.03.2022</u> (дата)	 (подпись)	<u>С.П. Авласенко</u> (инициалы, фамилия)



## 1. Общие сведения об изолированном помещении

1. Подъезд (секция)	-
2. Этаж	3-й; 2-й
3. Количество этажей, шт.	2
4. Общая площадь нежилого изолированного помещения, кв.м	437.2
5. Нормируемая площадь нежилого изолированного помещения, кв.м	382.4
6. Количество жилых комнат, шт.	0
7. Жилая площадь квартиры, кв.м	-
8. Общая площадь жилого помещения (квартиры), кв.м	-
9. Общая площадь квартиры по СНБ, кв.м	-
10. Жилая площадь общежития, специального жилого помещения, кв.м	-
11. Общая площадь жилых помещений общежития, специального жилого помещения, кв.м	-
12. Общая площадь помещений общежития, специального жилого помещения, кв. м.	-
13. Площадь балконов, лоджий, террас и т.п. без учета коэффициентов, кв.м	-
14. Площадь балконов, лоджий, террас и т.п. жилых помещений с учетом коэффициентов, кв.м	-
15. Объем, куб.м	1784

## 2. Сведения о капитальном строении

1. Инвентарный номер	211/С-5262
2. Наименование	Административное здание
3. Назначение	22910 - Здание административно-хозяйственное
4. Количество надземных этажей, шт.	1-3
5. Количество подземных этажей, шт.	-
6. Год постройки (дата приемки в эксплуатацию)	1975
7. Год реконструкции	-
8. Общая площадь здания, кв.м	1295.1
9. Общая площадь жилых помещений (квартир) жилого дома, кв.м	0.0
10. Общая площадь нежилых изолированных помещений, кв.м	1063.8
11. Площадь машино-мест, кв.м	0.0
12. Материал стен	Кирпичи
13. Лифты	Нет
14. Составные части и принадлежности	А1-3/к - Административное здание, а - Водопроводная сеть, б - Канализационная сеть, в - Сеть электроснабжения

## 3. Сведения о стоимости

Вид стоимости	Дата определения (год уровня цен)	Стоимость, руб.	Документ о стоимости
1	2	3	4
Нет сведений	-	-	-

4. Благоустройство жилого помещения

Наименование показателя	Отопление			Волоповод	Канализация		Теплое водоснабжение	Ванны (душ)	Газ	Напольные электрические панели (варочные панели)
	Печное	Центральное			центральная (уличная)	местная				
		от ГЭЦ или групповой (районной) котельной	от индивидуальных отопительных устройств							
1	2	3	4	5	6	7	8	9	10	11
Количество изолированных жилых помещений (квартир), шт.	-	-	-	-	-	-	-	-	-	-
Общая площадь жилых помещений, кв. м	-	-	-	-	-	-	-	-	-	-

## 5. Техническое описание

## 5.1 Техническое описание изолированного помещения

№ п/п	Наименование конструктивных элементов и инженерных систем	Описание конструктивных элементов и инженерных систем
1	2	3
1	Фундамент	-
2	Наружные стены	Кирпичи
3	Внутренние стены	Кирпичи
4	Перегородки	Кирпичи
5	Перекрытия	Плита железобетонная
6	Крыша (кровля)	Рулонные кровельные материалы
7	Полы	Доска, Линолеум, Плитка, Ламинированные панели Наличие теплых полов: Нет
8	Окна	Деревянные изделия, Поливинилхлорид (ПВХ)
9	Двери, ворота	Металлические изделия, Деревянные изделия
10	Отделочные работы:	-
10.1	наружная отделка стен	Нет
10.2	внутренняя отделка	Оштукатурено и окрашено, Обшивка, Оклейка обоями, Облицовка керамической плиткой
11	Инженерные системы:	-
11.1	отопление	Центральное
11.2	водопровод и канализация:	-
11.2.1	холодное водоснабжение	Централизованная система
11.2.2	канализация	Централизованная система
11.2.3	горячее водоснабжение	Автономная система
11.2.4	ванны, душ	Умывальник (раковина)
11.3	система электрооборудования:	-
11.3.1	электроснабжение	Централизованная система
11.3.2	подключение электроплит	Нет
11.4	газоснабжение	Нет
11.5	вентиляция	Вентиляция с естественным побуждением, Система кондиционирования воздуха
11.6	мусоропровод	Нет
11.7	лифты	Нет
11.8	иные	Телефонизация (телефонная сеть), Система охранной сигнализации, Локальные вычислительные сети, Система видеонаблюдения
12	Прочие	нет

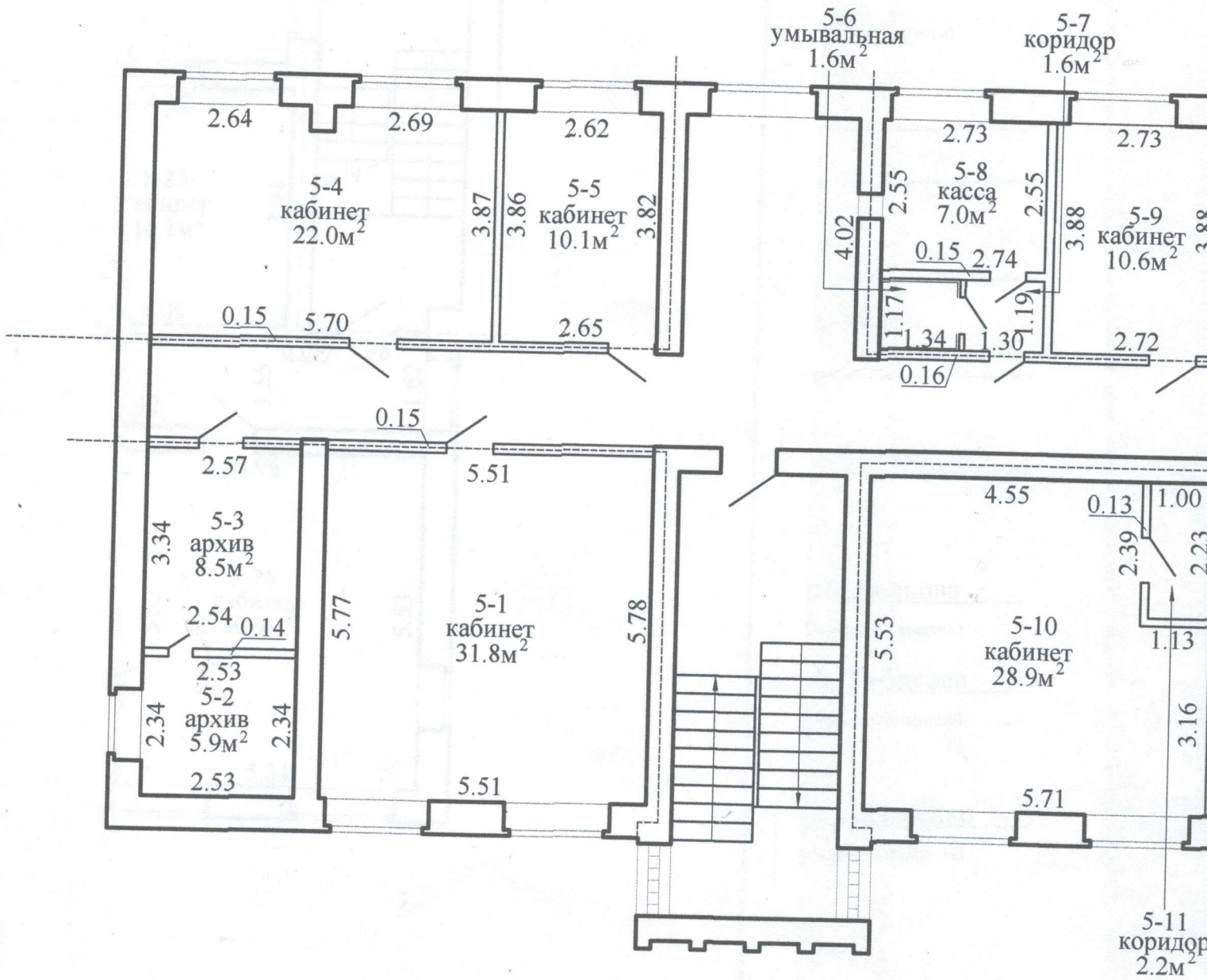
Примечание: Помещения общего пользования: тамбур 6.4 кв.м, фойе 53.6 кв.м, коридор 10.6 кв.м, санузел 2.9 кв.м, санузел 4.5 кв.м, туалет 1.0 кв.м, туалет 0.9 кв.м, лестничная клетка 7.9 кв.м, лестничная клетка 20.5 кв.м, лестничная клетка 20.7 кв.м, лестничная клетка 2.2 кв.м, лестничная клетка 14.2 кв.м, лестничная клетка 14.7 кв.м, коридор 53.8 кв.м. Помещения общего имущества совместного домовладения: электрощитовая 9.1 кв.м, тепловый пункт 8.3 кв.м. Принадлежности капитального строения: 1) Водопроводная сеть: Протяженность подземной прокладки: 11.93 м. Границы: от ВпК-сущ. до наружной сети здания ул. Коммунистическая, 52. Длина трубопровода: 11.93 м. Протяженность линейного сооружения: 11.93 м. Вид инженерной сети: Сеть водоснабжения. Трубопровод: Тип диаметра: Наружный. Материал: Полиэтилен (ПЭ). Границы: от ВпК-сущ. до наружной сети здания ул. Коммунистическая, 52. Способ прокладки (установки): Подземный в грунте. Диаметр: 32 мм. Длина: 11.93 м. Протяженность: 11.93 м. Количество: 1 шт; 2) Канализационная сеть: Протяженность подземной прокладки: 74.36 м. Границы: от КБК-1 до КБК-сущ. Количество колодцев: 3 шт.

Длина трубопровода: 74.36 м. Протяженность линейного сооружения: 74.36 м. Вид инженерной сети: Сеть бытовой канализации. Колодец: Материал: Железобетон. Размер(ы): 1.00 м. Номер(а): КБК-1. Количество: 1 шт. Трубопровод: Тип диаметра: Внутренний. Материал: Керамика. Границы: от КБК-1 до КБК-2. Способ прокладки (установки): Подземный в грунте. Диаметр: 150 мм. Длина: 6.65 м. Протяженность: 6.65 м. Количество: 1 шт. Колодец: Материал: Железобетон. Размер(ы): 1.00 м. Номер(а): КБК-2. Количество: 1 шт. Трубопровод: Тип диаметра: Внутренний. Материал: Керамика. Границы: от КБК-2 до КБК-3. Способ прокладки (установки): Подземный в грунте. Диаметр: 150 мм. Длина: 23.51 м. Протяженность: 23.51 м. Количество: 1 шт. Колодец: Материал: Нет сведений. Номер(а): КБК-3. Количество: 1 шт. Трубопровод: Тип диаметра: Внутренний. Материал: Керамика. Границы: от КБК-3 до КБК-сущ.. Способ прокладки (установки): Подземный в грунте. Диаметр: 150 мм. Длина: 44.20 м. Протяженность: 44.20 м. Количество: 1 шт. 3) Сеть электроснабжения: Протяженность подземной прокладки: 45.28 м. Границы: от стены ГКТП М-604/160кВА до наружной сети здания ул. Коммунистическая, 52. Источник питания: ГКТП М-604/160кВА. Протяженность линейного сооружения: 45.28 м. Вид инженерной сети: Сеть электроснабжения. Кабель: Марка: АВВГ 4x25. Границы: от стены ГКТП М-604/160кВА до наружной сети здания ул. Коммунистическая, 52. Способ прокладки (установки): Подземный в грунте. Длина: 45.28 м. Протяженность: 45.28 м.

Количество страниц технического паспорта : 5

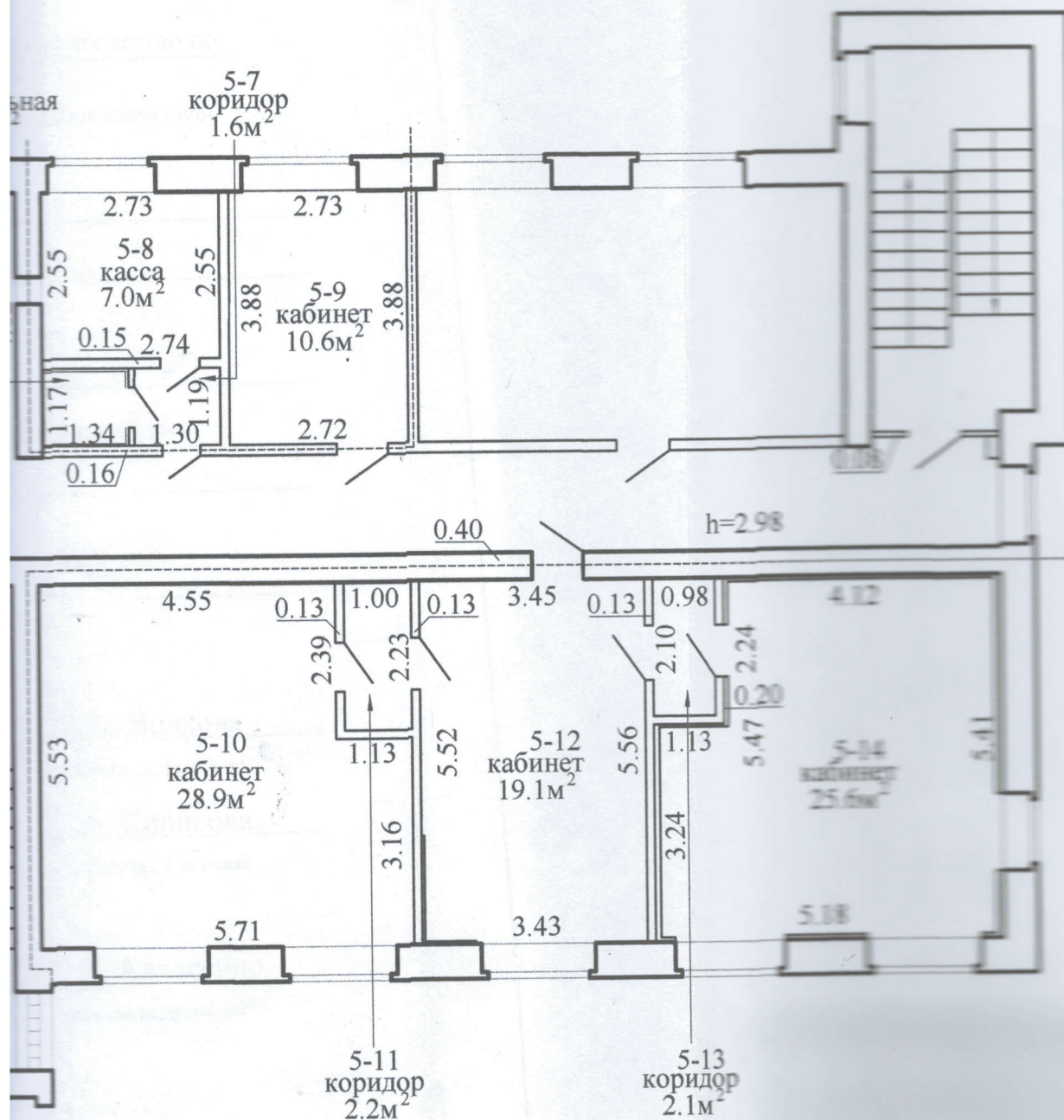
Приложение: 1. поэтажные планы на 2 л.

# План изолированного помещения



и.п.5 = 382.4 м<sup>2</sup>  
437.2 м<sup>2</sup>

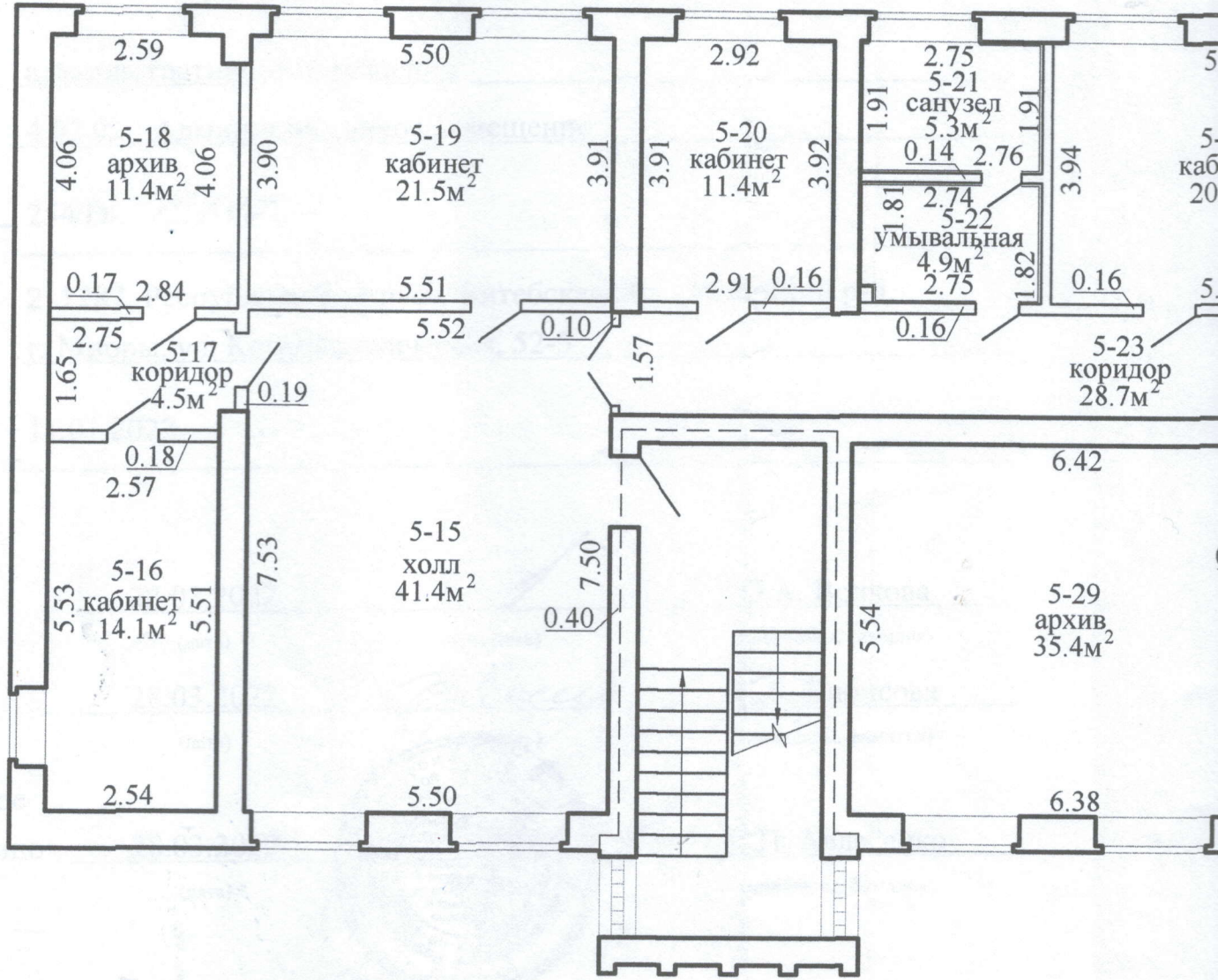
анного помещения



и.п.5 =  $382.4\text{м}^2$   
 $437.2\text{м}^2$

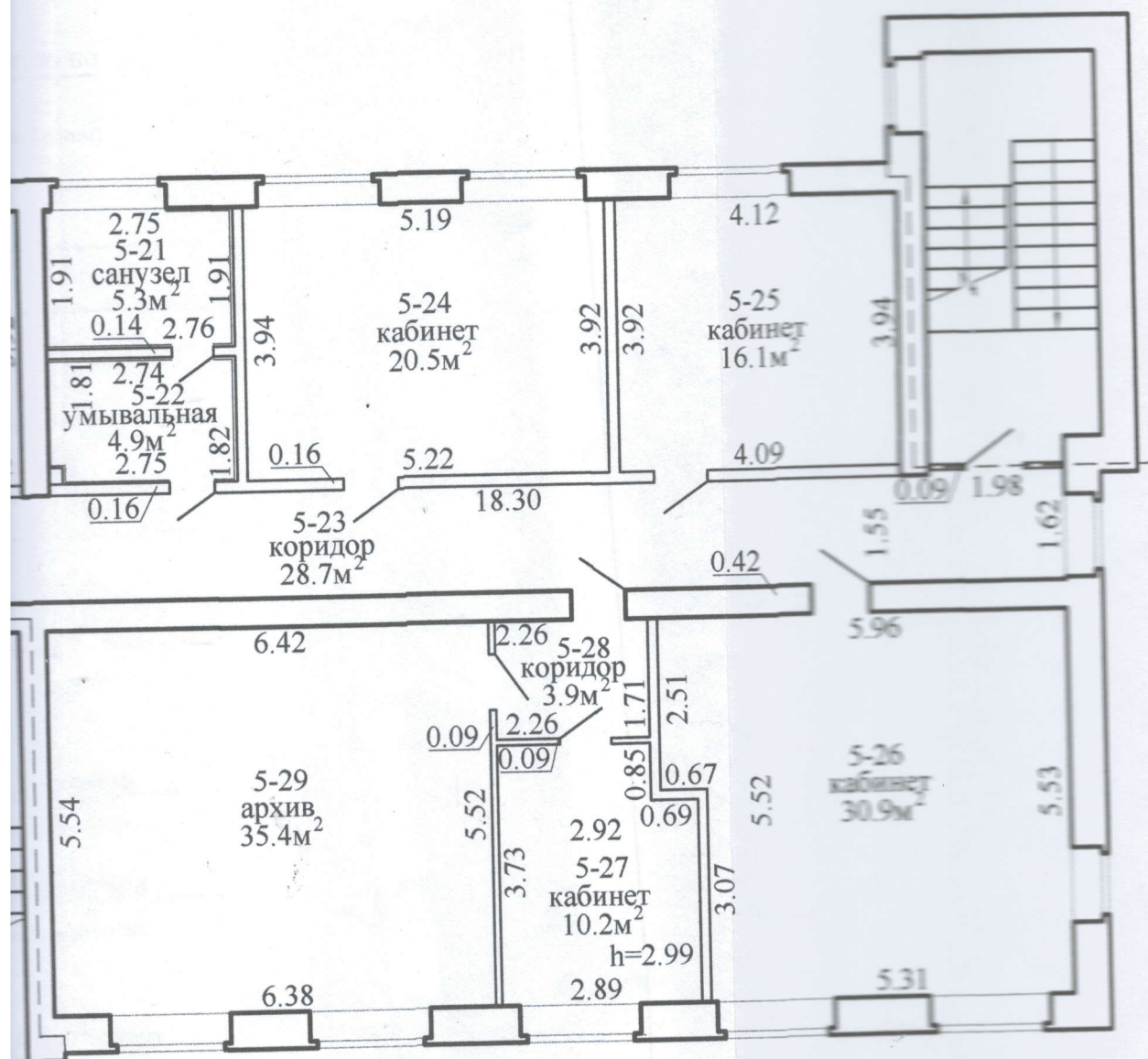
Полный формат			
РВП "Белбизнес-агентство по государственной регистрации земельных участков"			
Административное помещение			
211207, Республика Беларусь, Витебская обл., Мінский р-н г. Минск, ул. Коммунистическая, 52-5			
Лист №		Этаж 2	
Составлен по состоянию на 11 января 2022 г.			
Масштаб	Лист 1	Листов 2	Стр.
1:100	Ивановича, Фаняков	Полтора	Дата
Составил	О.А. Вилкова		03.2022
Обформил	О.А. Вилкова		03.2022
Проверил	С.А. Кабачков		03.2022

# План изолированного помещения





ННОГО ПОМЕЩЕНИЯ



Полоцкий филиал РУП "Витебское агентство по государственной регистрации и земельному кадастру"			
Административное помещение			
211287, Республика Беларусь, Витебская обл., Миорский р-н, г. Миоры, ул. Коммунистическая, 52-5			
Литер -	Секция (подъезд): -	Этаж: 3	
Составлен по состоянию на: 11 января 2022 г.			
Масштаб	Лист 2	Листов 2	Стр.
1:100	Инициалы, Фамилия	Подпись	Дата
Составил	О.А. Волкова	<i>[Signature]</i>	21 03.2022
Оформил	О.А. Волкова	<i>[Signature]</i>	22 03.2022
Проверил	С.А. Кибисова	<i>[Signature]</i>	03.2022