

ГОСУДАРСТВЕННЫЙ КОМИТЕТ ПО ИМУЩЕСТВУ РЕСПУБЛИКИ БЕЛАРУСЬ

ТЕХНИЧЕСКИЙ ПАСПОРТ
на здание

Речипский филиал Республиканского унитарного предприятия "Гомельское агентство по государственной регистрации и земельному кадастру"
(наименование организации по государственной регистрации недвижимого имущества, прав на него и сделок с ним)

Наименование: Цех корпусной мебели

Назначение: 2 25 03 - Здание специализированное для обработки древесины и производства изделий из дерева, включая мебель

Инвентарный номер: 340/С-26179

Адрес: 247483, Республика Беларусь, Гомельская обл., Речипский р-н, г. Речица, ул. Луначарского, 86/6

Составлен по состоянию на: 04.11.2020

Составил 29.03.2021  П.В. Грабцевич
(дата) (подпись) (инициалы, фамилия)

Проверил 29.03.2021  И.Н. Кирейкова
(дата) (подпись) (инициалы, фамилия)

Уполномоченное должностное лицо 29.03.2021  З.І. Охременко
(дата) (подпись) (инициалы, фамилия)

Отметки 
М.П.

1. Общие сведения о здании

1. Кадастровый номер земельного участка	324550100001001978 (3.6470)
2. Литер	6А1-2/к
3. Количество надземных этажей, шт.	1-2
4. Количество подземных этажей, шт.	-
5. Год постройки (дата приемки в эксплуатацию)	1978
6. Год реконструкции	2021
7. Физический износ, %	21
8. Объем здания, куб.м	8112
9. Наружная площадь (площадь застройки), кв.м.	1130 (1137)
10. Общая площадь здания, кв.м	1188.2
11. Нормируемая площадь здания, кв.м	1103.3
12. Количество нежилых изолированных помещений, шт.	-
13. Общая площадь нежилых изолированных помещений, кв.м	-
14. Нормируемая площадь нежилых изолированных помещений, кв.м	-
15. Количество жилых изолированных помещений (квартир), шт.	-
16. Жилая площадь жилого дома (общекития, жилого здания специального назначения), кв.м	-
17. Общая площадь жилых помещений (квартир) жилого дома, кв.м	-
18. Общая площадь квартир по СНБ, кв.м	-
19. Общая площадь жилых помещений общежития, жилого здания специального назначения, кв.м	-
20. Общая площадь помещений общежития, жилого здания специального назначения, кв.м	-
21. Площадь балконов, лоджий, террас и т.п. без учета коэффициентов, кв.м	-
22. Площадь балконов, лоджий, террас и т.п. жилых помещений с учетом коэффициентов, кв.м	-
23. Количество машино-мест, шт.	-
24. Площадь машино-мест, кв.м	-
25. Вид конструкции здания	Каркас железобетонный
26. Материал наружных стен	Кирпич

2. Сведения о стоимости

Вид стоимости	Дата определения (год уровня цен)	Стоимость, руб.	Документ о стоимости
1	2	3	4
Нет сведений	-	-	-

3. Распределение помещений и их площадей

3.1. По жилым помещениям

Наименование	Распределение квартир по числу комнат							Жилые помещения в общежитиях	Жилые помещения в жилых зданиях специального назначения	Иные жилые помещения	Всего
	однокомнатные	двухкомнатные	трехкомнатные	четырёхкомнатные	пятикомнатные	более пяти комнат	итого				
1	2	3	4	5	6	7	8	9	10	11	12
Количество жилых помещений (квартир), шт.	-	-	-	-	-	-	-	-	-	-	-
Количество жилых комнат, шт.	-	-	-	-	-	-	-	-	-	-	-
Жилая площадь, кв. м	-	-	-	-	-	-	-	-	-	-	-
Общая площадь жилых помещений (квартир) жилого дома, кв. м	-	-	-	-	-	-	-	-	-	-	-
Общая площадь жилых помещений общежития (жилого здания специального назначения), кв. м	-	-	-	-	-	-	-	-	-	-	-
Общая площадь квартир по СНБ, кв. м	-	-	-	-	-	-	-	-	-	-	-
Общая площадь здания, кв. м	-	-	-	-	-	-	-	-	-	-	-

3.2. По нежилым помещениям

Назначение	адм.	торг.	склад.	сан-быт.	всп. нежил.	Всего
1	2	3	4	5	6	7
Нормируемая площадь, кв. м	157.6	942.2	3.5			1103.3
Общая площадь, кв. м	157.6	942.2	3.5	13.9	71.0	1188.2

3.3. Благоустройство жилых помещений

Наименование показателя	Отопление			Водопровод	Канализация		Горячее водоснабжение	Ванны (души)	Газ (газоснабжение)	Напольные электроплиты (варочные панели)
	печное	Центральное			центральная (уличная)	местная				
		от ТЭЦ или групповой (районной) котельной	от индивидуальных отопительных устройств на _____							
1	2	3	4	5	6	7	8	9	10	11
Количество изолированных жилых помещений (квартир), шт.	-	-	-	-	-	-	-	-	-	-
Общая площадь жилых помещений, кв. м	-	-	-	-	-	-	-	-	-	-

Подпись исполнителя



4. Техническое описание

4.1 Техническое описание здания

№ п/п	Наименование конструктивных элементов и инженерных систем	Описание конструктивных элементов и инженерных систем
1	2	3
1	Фундамент	Бетон
2	Наружные стены	Кирпичи
3	Внутренние стены	Кирпичи
4	Перегородки	Кирпичи
5	Перекрытия	Плита железобетонная
6	Крыша (кровля)	Рулонные кровельные материалы
7	Полы	Бетон, Плитка
8	Окна	ПВХ профиль
9	Двери, ворота	Поливинилхлорид (ПВХ), Деревянные изделия, Металлические изделия
10	Отделочные работы:	-
10.1	наружная отделка стен	Облицовка теплоизоляционными панелями, Окрашено.
10.2	внутренняя отделка	Оштукатурено
11	Инженерные системы:	Оштукатурено, Окрашено
11.1	отопление	-
11.2	водопровод и канализация:	Центральное
11.2.1	холодное водоснабжение	-
11.2.2	канализация	Централизованная система
11.2.3	горячее водоснабжение	Централизованная система
11.2.4	ванны, душ	Автономная система
11.3	система электрооборудования:	-
11.3.1	электрооснабжение	-
11.3.2	подключение электроплит	Централизованная система
11.4	газоснабжение	-
11.5	вентиляция	-
11.6	мусоропровод	Вентиляция с естественным побуждением
11.7	лифты	-
11.8	иные	-
12	Прочие	Отмстка, Крыльцо(а), Колонны Крыльцо (а)-4шт., отмстка-1шт., колонны-18шт.

4.2 Техническое описание основных строений, их составных элементов и принадлежностей

4.2 Техническое описание основных строений, их составных элементов и принадлежностей

Литер	Наименование	Год постройки (дата приемки в эксплуатацию)	Износ, %*	Площадь, кв.м**	Объем, куб.м	Описание конструктивных элементов и инженерных систем***															
						фундамент	стены	перегородки	перекрытия	крыша	полы	окна	двери, ворота	отделка	отопление	водопровод	канализация	электро- снабжение	газо- снабжение	иные	прочие
1	2	3	4	5	6	7	8	9	10	11	12	13	14	15	16	17	18	19	20	21	22
6А1-2/к	Цех корпусной мебели	1978	21	1120 (1127)	8075	-	-	-	-	-	-	-	-	-	-	-	-	-	-	-	-
1	Тамбур	(25.01.2021)	0	10 (10)	37	бет.	п/ф мет.	-	мет. проф. настил пм.	мет. проф. настил пм.	бет.	п/ф ПВХ	ПВХ	-	-	-	-	есть	-	-	-

* Для незавершенных строений указывается готовность, %.

** Указывается наружная площадь и площадь застройки, а в отношении погребов и т.п. – площадь по внутреннему периметру.

*** По основному строению описание конструктивных элементов и инженерных систем в данной таблице не приводится.

При внесении сведений по сооружениям графы 5 – 22 объединяются.

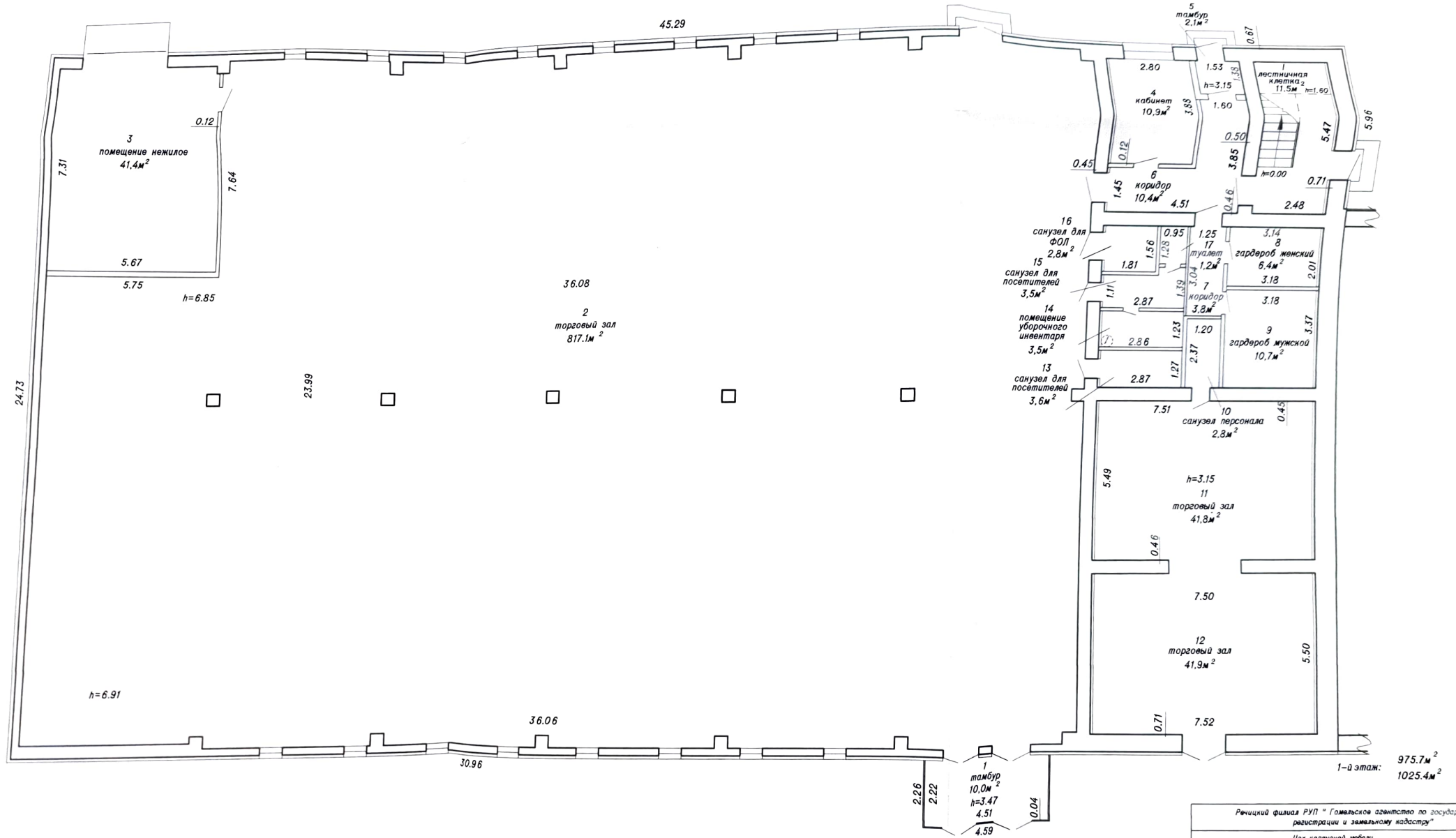
Примечание:

Количество страниц технического паспорта : 5

Приложение: 1. поэтажные планы на 2 л.; 2. Ситуационный план на 1 л.

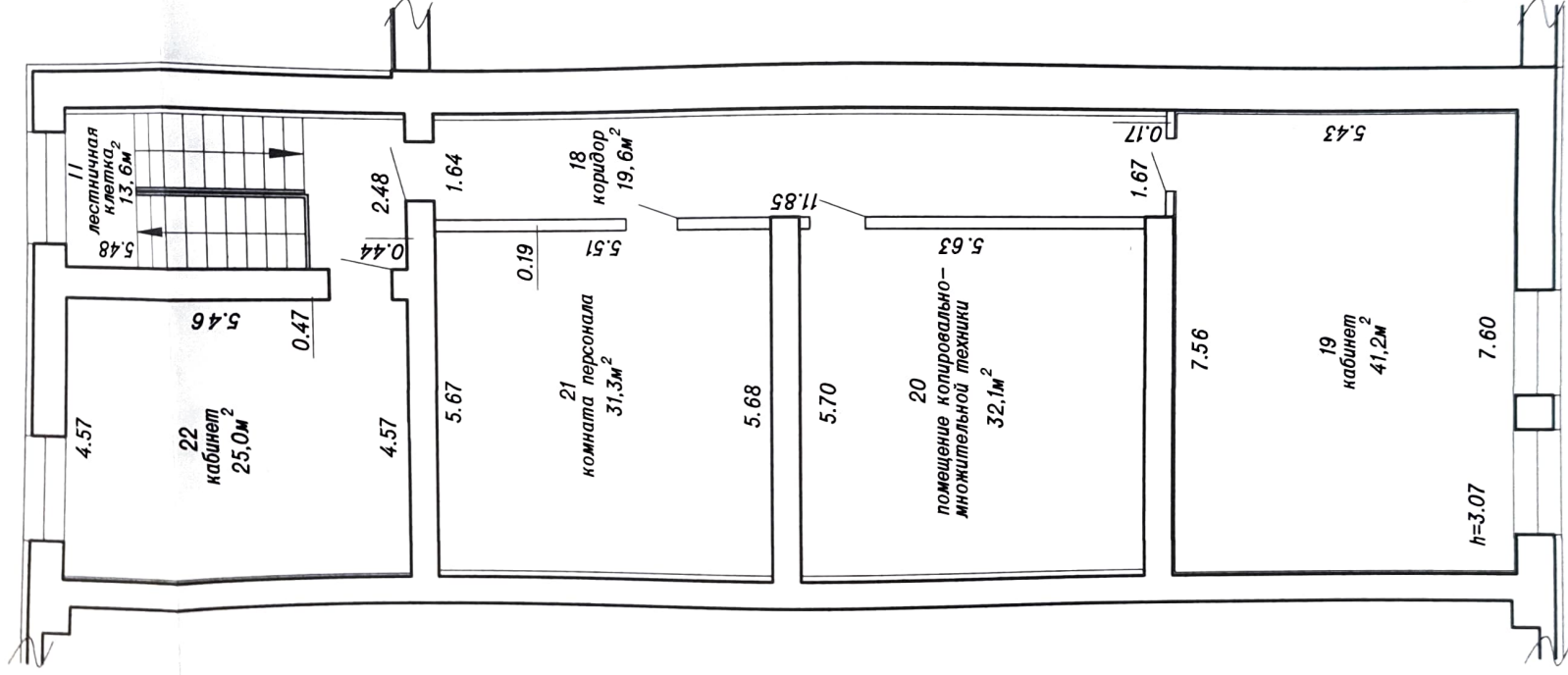
Поэтажный план

1-й этаж



Ренчицкий филиал РУП "Гомельское агентство по государственной регистрации и земельному кадастру"			
Цех корпусной мебели			
247483, Республика Беларусь, Гомельская обл., Ренчицкий р-н, г.Ренчица, ул.Луначарского, 35/6			
Литер: 6А1-2/к	Секция (подъезд): -	Этаж: 1-й	
Составлен по состоянию на: 04.11.2020г.			
Масштаб	Лист 1	Листов 1	Стр.1
1:100	Инициалы, Фамилия	Подпись	Дата
Составил	Грабцевич П.В.		16.03.2021г.
Наготовил	Грабцевич П.В.		16.03.2021г.
Проверил	Нирейкова И.Н.		16.03.2021г.

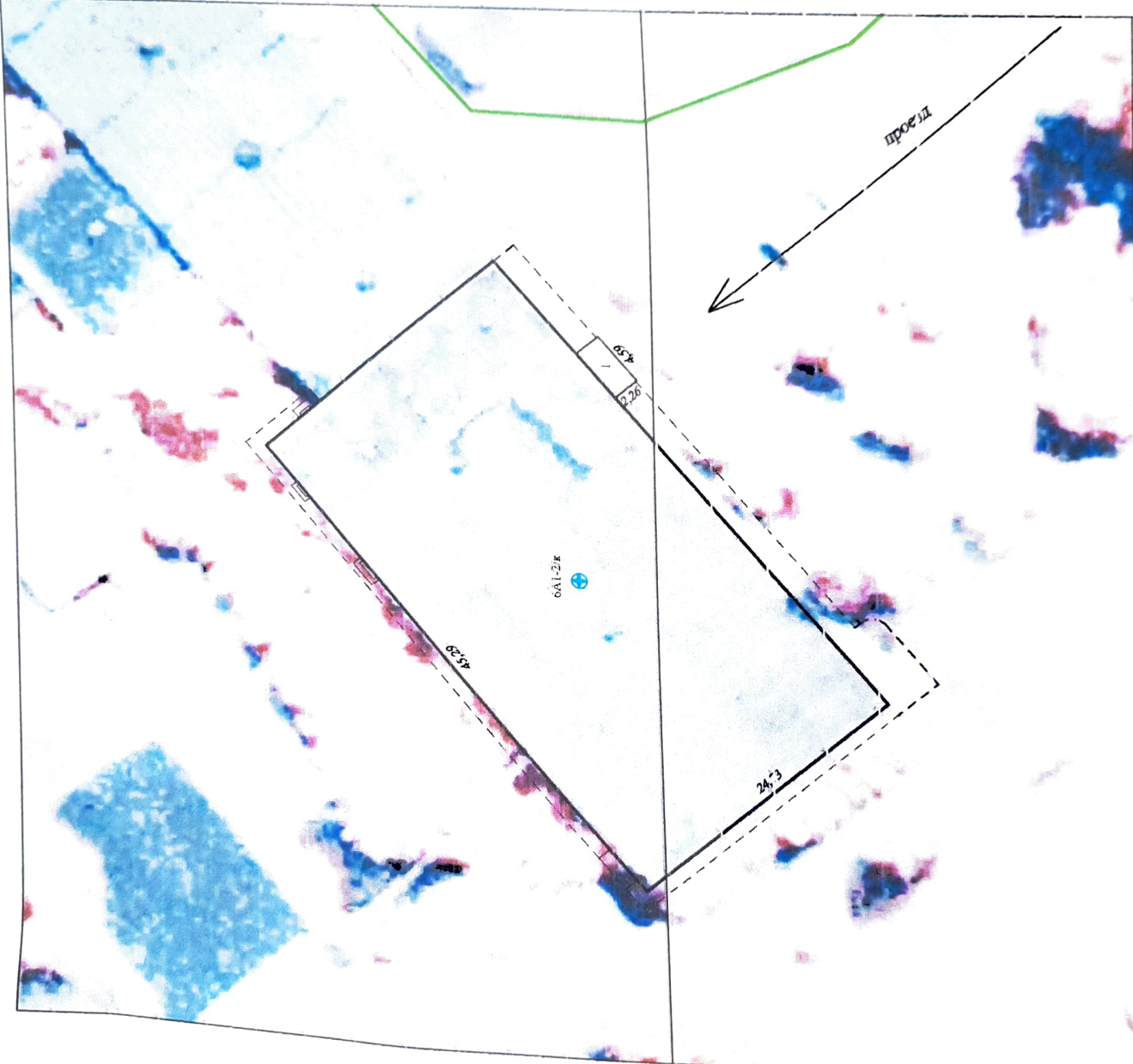
Поземный план



Речницкий филиал РУП "Гомельское агентство по государственной регистрации и земельному кадастру"	
Цех корпусной мебели	
247483, Республика Беларусь, Гомельская обл., Речницкий р-н, г.Речица, ул.Луначарского,86/6	
Литер: 6А1-2/к	Секция (подъезд): -
Этаж: 2-й	
Составлен по состоянию на: 04.11.2020г.	
Масштаб	Лист 1
1:100	Листов 1
Составил	Подпись
Изготовил	Дата
Проверил	16.03.2021г.
	16.03.2021г.
	16.03.2021г.



Ситуационный план



Условные обозначения:

- Занятия и сооружения
- Границы земельного участка
- Геокод

Речичский филиал РУП "Гомельское агентство по государственной регистрации и земельному кадастру"			
Центр кордусовой мебли			
247483, Республика Беларусь, Гомельская обл., Речичский р-н, г.Речича, ул.Луначарского, 86/6			
Система координат: 1963 года			
Составлен по состоянию на: 04.11.2020г.			
Масштаб	Лист i	Листов i	Стр.
1:500	Инциалы, Фамилия	Подпись	Дата
Составил	Грабцевич П.В.		16.03.2021г.
Исполнил	Грабцевич П.В.		16.03.2021г.
Проверил	Кирейкова И.Н.		16.03.2021г.