

УИВ № 650227  
ЗАО № 1500

ЗАО «СП Компитал»

г. Сафоново Смоленской обл.

Емкость 1600-4- ХТО-2.2

ПАСПОРТ  
СПКЕ-908.00.000ПС

Регистрационный № 650227

2006

## 1. ОБЩИЕ ДАННЫЕ

Заводской номер 1500

Наименование и адрес владельца сосуда: \_\_\_\_\_

Наименование и адрес предприятия-изготовителя: ЗАО «СП Компитал»,  
Россия, 215505, г. Сафоново, Смоленская обл., ул. Октябрьская 78, а/я 35

Год изготовления: сентябрь \_\_\_\_\_ 2006 г.

Наименование и назначение сосуда: емкость для хранения и  
автотранспортирования соляной кислоты концентрацией до 37% (без  
примесей плавиковой кислоты).

## 2. ХАРАКТЕРИСТИКА СОСУДА

Наименование рабочего пространства. Характеристика	Корпус	
Рабочее или условное давление, МПа (кгс/см <sup>2</sup> )	Гидростатическое	
Расчетное давление, МПа (кгс/см <sup>2</sup> )	Гидростатическое	
Пробное давление, МПа (кгс/см <sup>2</sup> )	гидравлическое	Гидростатическое
	пневматическое	
Наименование рабочей среды	Соляная кислота концентрацией до 37% (без примесей плавиковой кислоты).	
Рабочая температура среды, °С	От минус 40 до +40	
Расчетная температура стенки, °С	От минус 40 до +40	
Внутренний диаметр, мм	1600	
Длина (высота), мм	2530 (с рамой)	
Внутренний геометрический объем, м <sup>3</sup>	4	
Рабочий объем, м <sup>3</sup>	3,6	
Масса пустого сосуда, кг	700	
Группа сосуда по ОСТ 26-291-94	5а	
Категория пожароопасности	5	
Назначенный срок службы сосуда, лет	10	

### 3. МАТЕРИАЛ ОСНОВНЫХ ДЕТАЛЕЙ

Наименование детали (обечайка, днище, патрубки, крепеж и др.)	Количество, Шт.	Материал ГОСТ, ТУ, № сертификата
Корпус	1	Мат МПС-А-35(350), ТУ 6-11-403-84 Мат МБ-13(30)-450(120), ТУ 6-48-18-89 Стеклоткань ORTEX ТУ 5952-006-52788109-2005 Стеклоровинг ЕС 12 2400P-RS 3/2(30)-12E, ГОСТ 17139-2000 Стеклоровинг марки ЕС 24 -2400-117А, ТУ5952-047-05763895-2004
Крышка люка-лаза Ду500	1	Смола АРОPOL G 101TPB, Ashland Finland Oy Смола Atlas 430, DSM Composite Resins AG
Патрубок Ду100	1	Мат МПС-А-35(350) ТУ 6-11-403-84 Стеклоровинг ЕС 12 2400P-RS 3/2(30)-12E ГОСТ 17139-2000 Смола Atlas 430, DSM Composite Resins AG Смола АРОPOL G 101TPB, Ashland Finland Oy
Патрубок сл. Ду50	1	
Патрубок Ду500	1	
Воздушник Ду50	1	
Уровнемер Ду125	1	
Крышка Ду50	1	
Крышка Ду100	1	
Катушка Ду125/Ду25	1	
Болт М16х90.5.8.096 ГОСТ 7798	36	Сталь 20 ГОСТ 1080-88
Гайка М16.6.096 ГОСТ 5915	44	Сталь 35 ГОСТ 1080-88
Шайба 16.01.096 ГОСТ 11371	88	Ст.3 ГОСТ380-88
Шайба пружинная 16 65Г ГОСТ 6402-70	8	
Шпилька М16х160.5.8 ГОСТ 22042-76	4	Ст.3 ГОСТ380-88
Ложемент, В=250*	2	Лист 3,0 ГОСТ 19903-74 Вст.3сп ГОСТ16523-97
Рама	1	Швеллер 12 ГОСТ8240-72 Вст.3сп.2 ГОСТ 535-88
Хомут в сборе со шпильками	4	Круг 16-н11 ГОСТ7417-75 10-В ГОСТ1051-73 Полоса Вст.3сп ГОСТ14637-69
Прокладка Ду500	1	Пластина 2Н-1-ТМКЩ-С-4(18-503) ГОСТ 7338-90
Прокладка Ду50, Ду100, Ду125, Ду25	6	Пластина 2Н-1-ТМКЩ-С-4(18-503) ГОСТ 7338-90



## 5. СВЕДЕНИЯ ПО ИСПЫТАНИЯМ НА ПРЕДПРИЯТИИ- ИЗГОТОВИТЕЛЕ

Вид и условия испытания		Испытываемая часть сосуда
		Емкость в сборе
Гидравлическое испытание	Пробное давление, кгс/см <sup>2</sup>	гидростатическое
	Испытательная среда	вода
	Температура испытательной среды, °С	12
	Продолжительность выдержки, час	24
Пневматическое испытание	Пробное давление, кгс/см <sup>2</sup>	
	Продолжительность выдержки, час	
Положение сосуда при испытании		горизонтальное

## 6. ПЕРЕЧЕНЬ ПРИЛАГАЕМОЙ ТЕХНИЧЕСКОЙ ДОКУМЕНТАЦИИ

Наименование документа	Обозначение	Заводской номер	Колич. экз.
Сертификат соответствия (копия)	№ РОСС RU.AE05.H00446	0322149	1
Разрешение на применение (копия)	№ РРС 00-20326	АА 009819	1
Габаритный чертеж	СПКЕ-908.00.000 ГЧ		1
Инструкция по эксплуатации	СПКЕ-908.00.000 ИЭ		1
Затвор дисковый	ЗПХ 50/16. 8211	05-111.1-07	1
Разрешение Проматомнадзора Республики Беларусь	Разрешение №493		1

## 7.УДОСТОВЕРЕНИЕ О КАЧЕСТВЕ

Сосуд изготовлен в полном соответствии с техническими условиями:

Изделия стеклопластиковые. Групповые технические условия.

ТУ 2296-002-07604899-98. 27.08.98 г.

(наименование, обозначение и дата утверждения документа)

Сосуд подвергнут наружному и внутреннему осмотру и гидравлическому испытанию пробным давлением согласно разделу 5 настоящего паспорта.

Сосуд признан годным для работы с указанными в настоящем паспорте параметрами.

Назначенный срок службы 10 лет, гарантийный срок эксплуатации 2 года в пределах указанного срока службы и при условии соблюдения требований настоящего паспорта. Указанные сроки исчисляются от даты получения сосуда покупателем.

Директор



Заместитель директора  
по качеству





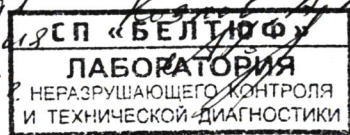
8. ПРИЛОЖЕНИЯ

11.06.2008г.

Испытание усталости  
на герметичность  
с  $P_{исп} = 0,020 \text{ МПа}$   
АКТ № 680

Допускается  
дальнейшая  
эксплуатация  
до 10.06.09г.

Техник  
Козлов А.А.

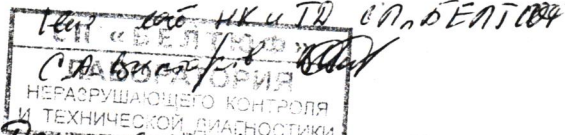


Внутр. и внешн.  
осмотр.  
АКТ № 679

24.05.2008г.

Испытание на герметичность,  
осмотр металлоконструкций и  
оборудования (отопл. и кровельно  
применяются).  $P_{исп} = 0,020 \text{ МПа}$

Допускается дальнейшая  
эксплуатация при условии  
оплате услуг со 23.05.20



23.05.2010г.

Испытание на герметичность,  
осмотр металлоконструкций и  
оборудования

Допускается дальнейшая  
эксплуатация до 22.05.2012г.  
инженер АКТ - 53, СП «БЕЛТЮФ»  
Д.В. Курочкин

17.01.2014г.

Сведения о решении

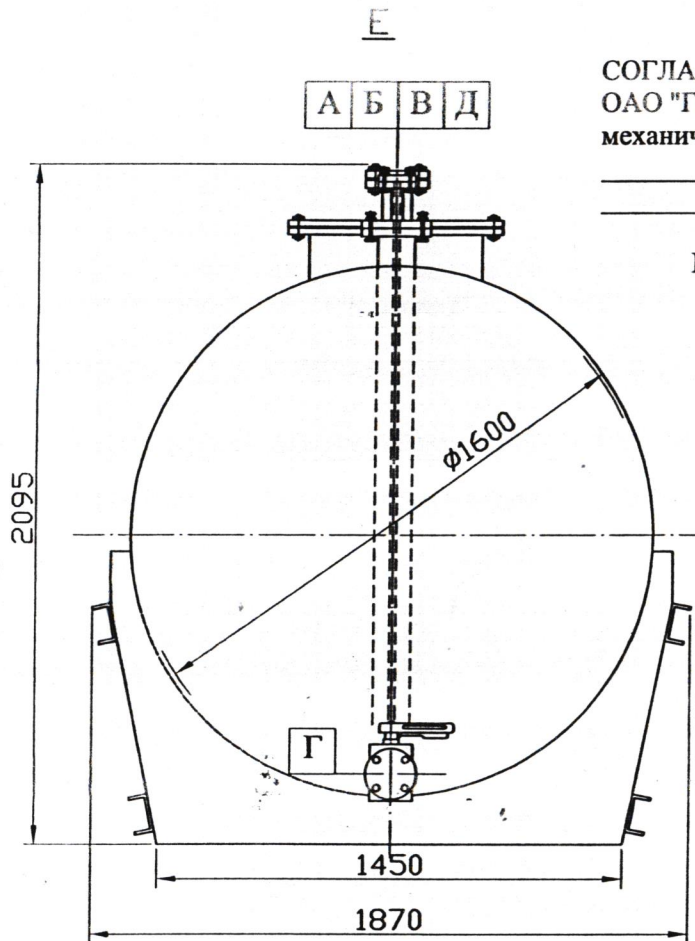
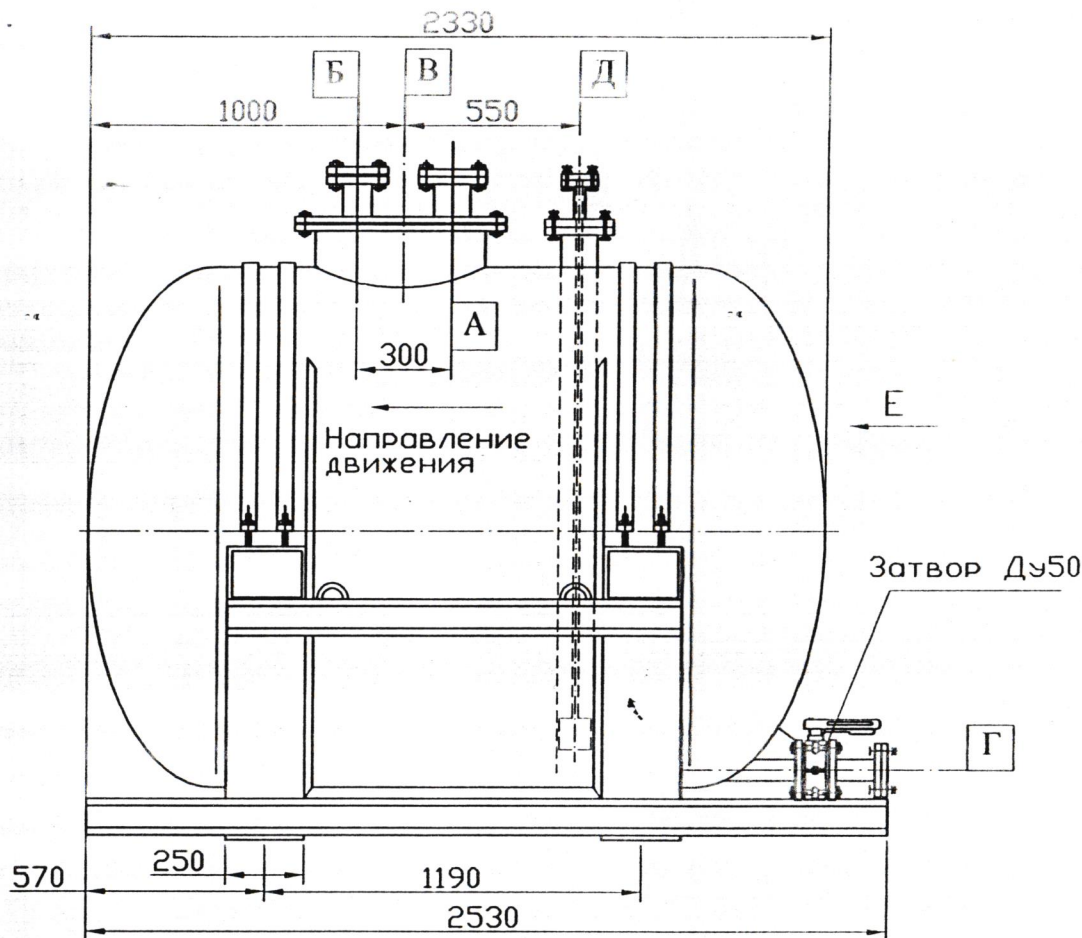
06.10.11

Землеустроительный отдел  
на основании предоставленных  
материалов: проектно  
2Н-1-ТМ КСЗ - с-ч.0

приказом  
пробурно.

Директор  
ЗАО "ДОПОГ-СЕРВИС"  
Владимир Захаров





СОГЛАСОВАНО:  
ОАО "Гродненский  
механический завод"

МП

1. Назначение: хранение и транспортирование соляной кислоты, концентрацией 37% (без примесей плавиковой кислоты).

2. Геометрический объем - 4 м<sup>3</sup>. Коэффициент заполнения 0,9.

3. Рабочее давление - гидростатическое (налив).

4. Температура эксплуатации от минус 40°C до + 40°C.

5. Масса 700 кг.

6. Стыковочная поверхность фланцев плоская, без выступов и впадин, по ГОСТ 12815-80 на Ру 10 кг/см<sup>2</sup>.

Уплотнительные прокладки ставить на всю стыковочную поверхность фланца.

7. Наружную поверхность окрасить гелкоутом желтого цвета.

8. Скорость транспортирования: по шоссе не более 70 км/час.; по грунтовой дороге не более 30 км/час.

При транспортировке емкость должна быть надежно закреплена к раме автомобиля.

Таблица патрубков

Поз	Наименование	Кол.	Ду	Ру
А	Заливной	1	100	10
Б	Воздушник	1	50	10
В	Люк-лаз	1	500	10
Г	Слив	1	50	10
Д	Уровнемер	1	125	10

Разраб.	Бакутов	<i>Бакутов</i>	Емкость 1600-4-ХТ0-2.2	СПКЕ-908.00.000ГЧ	Лист
Пров.	Попов	<i>Попов</i>	ТУ 2296-002-076044899-98		Листов 1
Утв.	Ремпель	<i>Ремпель</i>	Согласовательный чертёж	ЗАО "СП Компитал"	