

РЕСПУБЛИКА БЕЛАРУСЬ
ЕДИНЫЙ ГОСУДАРСТВЕННЫЙ РЕГИСТР НЕДВИЖИМОГО
ИМУЩЕСТВА, ПРАВ НА НЕГО И СДЕЛОК С НИМ

Государственный комитет по имуществу Республики Беларусь

Республиканское унитарное предприятие "Витебское агентство по
государственной регистрации и земельному кадастру"
Полоцкий филиал

**СВИДЕТЕЛЬСТВО (УДОСТОВЕРЕНИЕ) № 250/928-14273
о государственной регистрации**

По заявлению от 09 марта 2022 года № 399/22:928

в отношении **изолированного помещения** с инвентарным номером 250/D-356672, расположенного по адресу: Витебская обл., Полоцкий р-н, г. Полоцк, ул. Франциска Скорины, 14-11, площадь - 89.4 кв.м., назначение - Административное помещение, наименование - административное

произведена государственная регистрация:

1. создания изолированного помещения на основании вычленения изолированного помещения из капитального строения;
2. возникновения права собственности на изолированное помещение, правообладатель – административно-территориальная единица Витебская обл.;
3. возникновения прав, ограничений (обременений) прав на изолированное помещение (право хозяйственного ведения), правообладатель – юридическое лицо, резидент Республики Беларусь Коммунальное унитарное производственное проектно-строительное предприятие "Полоцксельстрой";
4. возникновения прав, ограничений (обременений) прав на изолированное помещение (ипотека), правообладатель – юридическое лицо, резидент Республики Беларусь Открытое акционерное общество "Белагропромбанк".

Приложение: нет.

Примечание: нет.

Свидетельство составлено 10 марта 2022 года

Регистратор Орёл Галина Николаевна 928



М.П.

(подпись)

ГОСУДАРСТВЕННЫЙ КОМИТЕТ ПО ИМУЩЕСТВУ РЕСПУБЛИКИ БЕЛАРУСЬ
Полоцкий филиал Республиканского унитарного предприятия "Витебское агентство по
государственной регистрации и земельному кадастру"
РЕЕСТР АДРЕСОВ РЕСПУБЛИКИ БЕЛАРУСЬ

СПРАВКА № 630275
о присвоении адреса

Лицо, получившее сведения: *Коммунальное унитарное производственное проектно-строительное предприятие "Полоцксельстрой"*

Уникальный идентификатор адреса: 7050784

Адрес объекта: 211415, Республика Беларусь, Витебская обл., Полоцкий р-н, г. Полоцк, ул. Франциска Скорины, 14-11

Предыдущий адрес: *отсутствует*

Вид объекта: *изолированное помещение*

Дата регистрации адреса: 17.02.2022

Основание присвоения адреса: *Техническая инвентаризация*

Документы, являющиеся основанием для регистрации адреса: *Иной документ от 09.02.2022 № б/н*

Состояние адреса: *Адрес зарегистрирован*

Инженер управления "Кадастр"
17.02.2022



м.п. А. С. Туркова

ГОСУДАРСТВЕННЫЙ КОМИТЕТ ПО ИМУЩЕСТВУ РЕСПУБЛИКИ БЕЛАРУСЬ

ТЕХНИЧЕСКИЙ ПАСПОРТ

на изолированное помещение

Полоцкий филиал Республиканского унитарного предприятия "Витебское агентство по государственной регистрации и земельному кадастру"
(наименование организации по государственной регистрации недвижимого имущества, прав на него и сделок с ним)

Наименование: административное

Назначение: 4 02 02 - Административное помещение

Инвентарный номер: 250/D-356672

Адрес: 211415, Республика Беларусь, Витебская обл., Полоцкий р-н, г. Полоцк, ул. Франциска Скорины, 14-11

Составлен по состоянию на: 17.01.2022

Составил 18.02.2022
(дата)

(подпись)

Е.А. Корсак

(инициалы, фамилия)

Проверил 22.02.2022
(дата)

(подпись)

С.А. Кибисова

(инициалы, фамилия)

Уполномоченное должностное лицо 22.02.2022
(дата)

(подпись)

С.П. Авласенко

(инициалы, фамилия)

Отметки

Вид стоимости	Дата определения (год уровень цен)	Стоимость, руб.	Документ о стоимости
1	2	3	4
Нет сведений	-	-	-

1. Общие сведения об изолированном помещении

1. Подъезд (секция)	-
2. Этаж	5-й
3. Количество этажей, шт.	1
4. Общая площадь нежилого изолированного помещения, кв.м	89.4
5. Нормируемая площадь нежилого изолированного помещения, кв.м	89.4
6. Количество жилых комнат, шт.	0
7. Жилая площадь квартиры, кв.м	-
8. Общая площадь жилого помещения (квартиры), кв.м	-
9. Общая площадь квартиры по СНБ, кв.м	-
10. Жилая площадь общежития, специального жилого помещения, кв.м	-
11. Общая площадь жилых помещений общежития, специального жилого помещения, кв.м	-
12. Общая площадь помещений общежития, специального жилого помещения, кв. м.	-
13. Площадь балконов, лоджий, террас и т.п. без учета коэффициентов, кв.м	-
14. Площадь балконов, лоджий, террас и т.п. жилых помещений с учетом коэффициентов, кв.м	-
15. Объем, куб.м	373

2. Сведения о капитальном строении

1. Инвентарный номер	250/С-2111
2. Наименование	здание административное
3. Назначение	22910 - Здание административно-хозяйственное
4. Количество надземных этажей, шт.	5
5. Количество подземных этажей, шт.	1
6. Год постройки (дата приемки в эксплуатацию)	1987 (01.05.1987)
7. Год реконструкции	2021
8. Общая площадь здания, кв.м	3248.9
9. Общая площадь жилых помещений (квартир) жилого дома, кв.м	0.0
10. Общая площадь нежилых изолированных помещений, кв.м	2701.9
11. Площадь машино-мест, кв.м	0.0
12. Материал стен	Кирпичи
13. Лифты	Нет
14. Составные части и принадлежности	А5/к - здание административное, (А5/к) - цокольный этаж, а - покрытие, б - ограждение, в - ворота, г - калитка

3. Сведения о стоимости

Вид стоимости	Дата определения (год уровня цен)	Стоимость, руб.	Документ о стоимости
1	2	3	4
Нет сведений	-	-	-

Количество страниц технического паспорта : 2


- бесшумные панорамы - 1,03м' при высоте - 1,84м' панорамы - высота - 1,84м' количество - 3 шт. - крышка: ширина - 55,02 м': - высота: панель - металл' вид порога - бесшумный стопор крепления - стопоры металлпакетные' вид крепежа - м' обрешетка: металл - бетон' ширина - 153,04 м': обрешетка: зипанол' ширина - 153,04 м': покрытие: металл - металл' количество - 1 шт. (с покрытием) сформированы несколько образцов натуральной древесной паркетной доски: эпоксидная 10 кв. м' ламинат: ширина 2,4 кв. м' 3,2 кв. м' Покрытие однослойное покрытие от ТЭЦ или групповой (районной) котельной от индивидуальных устройств на Центральное отопление

Наименование показателя	1	2	Отопление		5	6	7	8	9	10	11
			Центральное								
			от ТЭЦ или групповой (районной) котельной	от индивидуальных устройств на							
Количество изолированных жилых помещений (квартир), шт.					Водопровод						
Общая площадь жилых помещений, кв. м											
						Канализация					
											Газ (газоснабжение)
											Напольные электроплиты (варочные панели)

4. Благоустройство жилого помещения

13	Порог										
118	Пирис	Телефонный (телефонная связь)									
117	Панель										
116	Полоскопровод										
112	Вентиляция	Вентиляция с естественным побуждением									
114	Газоснабжение										
1135	Подключение электроплит										
1137	Электрооборудование	Централизованная система									
113	Система электрооборудования:										
1134	Ванна										
1133	Полоскопровод										
1132	Канализация										
1131	Холодное водоснабжение										
113	Водопровод и канализация:										
111	Отопление	Центральное									
11	Инженерные системы:										
103	Внутренняя отделка	Окраска обоев									
101	Внешняя отделка стен										
10	Отделочные работы:										
9	Двери, ворота	Деревянные двери									
8	Окна	Деревянные окна									
7	Полы	Напольные ламинат, паркет, ламинат									
6	Крыша (кровля)	Битумные кровли с гидроизоляцией									
5	Парапет	Панель железобетонная									
4	Парапет	Кирпич									
3	Внутренние стены	Кирпич									
2	Внешние стены	Кирпич									
1	Фундамент										
УС и др.	Инженерные системы конструктивных элементов и облицовочные	Окраска конструктивных элементов в местах их примыкания к фасаду									

Подпись исполнителя



5. Техническое описание

5.1 Техническое описание изолированного помещения

№ п/п	Наименование конструктивных элементов и инженерных систем	Описание конструктивных элементов и инженерных систем
1	2	3
1	Фундамент	-
2	Наружные стены	Кирпичи
3	Внутренние стены	Кирпичи
4	Перегородки	Кирпичи
5	Перекрытия	Плита железобетонная
6	Крыша (кровля)	Рулонные кровельные материалы
7	Полы	Паркет, Линолеум Наличие теплых полов: Нет
8	Окна	Деревянные изделия
9	Двери, ворота	Деревянные изделия
10	Отделочные работы:	-
10.1	наружная отделка стен	Нет
10.2	внутренняя отделка	Оклейка обоями
11	Инженерные системы:	-
11.1	отопление	Центральное
11.2	водопровод и канализация:	-
11.2.1	холодное водоснабжение	Нет
11.2.2	канализация	Нет
11.2.3	горячее водоснабжение	Нет
11.2.4	ванны, душ	Нет
11.3	система электрооборудования:	-
11.3.1	электроснабжение	Централизованная система
11.3.2	подключение электроплит	Нет
11.4	газоснабжение	Нет
11.5	вентиляция	Вентиляция с естественным побуждением
11.6	мусоропровод	Нет
11.7	лифты	Нет
11.8	иные	Телефонизация (телефонная сеть), Локальные вычислительные сети
12	Прочие	Нет

Примечание: Помещениями общего пользования являются: тамбур площадью 2.2 м², лестничные клетки площадями 13.5 кв. м, 22.7 кв. м, 13.5 кв. м, 34.1 кв. м, 10.1 кв. м, 13.3 кв. м, 22.4 кв. м, 13.4 кв. м, 22.7 кв. м, 12.4 кв. м, 23.0 кв. м, фойе 40.2 кв. м, коридоры площадями 17.1 кв. м, 47.4 кв. м, 46.8 кв. м, 15.7 кв. м, 59.5 кв. м, 60.0 кв. м, 2.1 кв. м, кладовая площадью 8.9 кв. м, туалеты площадями 1.5 кв. м, 0.9 кв. м, 0.8 кв. м, 0.9 кв. м, 0.9 кв. м, 1.2 кв. м, санузлы площадями 5.4 кв. м, 3.2 кв. м. Помещения общего имущества совместного домовладения являются: электрощитовая 10 кв. м, теплопункт 21.2 кв. м. Общим благоустройством территории нескольких объектов недвижимого имущества, расположенных в капитальном строении являются: - покрытие: материал - асфальтобетон, площадь - 1150.9 кв. м, бордюр: материал - бетон, длина - 123.64 м; - ограждение: заполнение пролета - металл, столб ограждения - столбы металлические, вид ограждения - решётчатое, высота - 1.84 м, длина - 22.05 м; - ворота: материал - металл, вид ворот - распашные, ширина - 3.44 м, тип привода - ручной, высота - 1.84 м, количество - 2 шт; - калитка: материал - металл, вид калиток - распашные, ширина - 1.03 м, тип привода - ручной, высота - 1.84 м, количество - 2 шт.

Количество страниц технического паспорта : 5

Подпись исполнителя _____

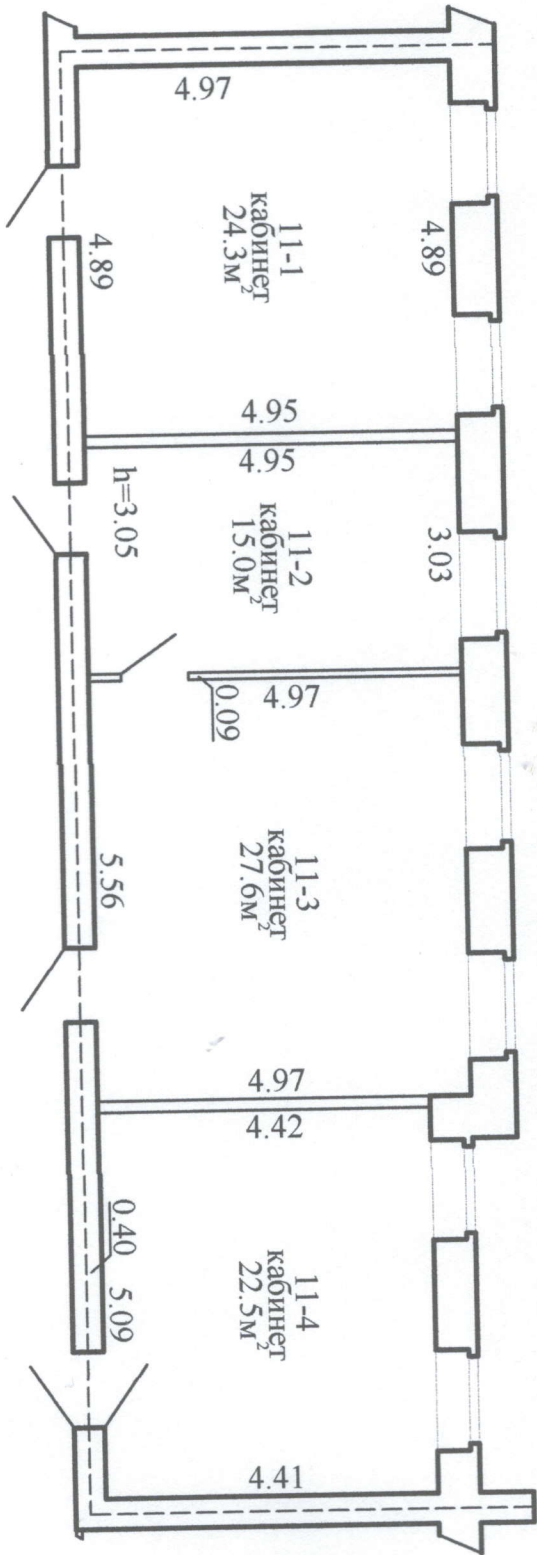
Приложение: 1. Потажные планы, план изолированного помещения, на 1 л.

№ п/п	Наименование помещения	Площадь, кв. м	Объем, куб. м
1	Кухня	4,89	14,07
2	Ванная	4,89	14,07
3	Спальня	4,89	14,07
4	Жилая	4,89	14,07
5	Коридор	4,89	14,07
6	Санузел	4,89	14,07
7	Лоджия	4,89	14,07
8	Площадь	4,89	14,07
9	Площадь	4,89	14,07
10	Площадь	4,89	14,07
11	Площадь	4,89	14,07
12	Площадь	4,89	14,07
13	Площадь	4,89	14,07
14	Площадь	4,89	14,07
15	Площадь	4,89	14,07
16	Площадь	4,89	14,07
17	Площадь	4,89	14,07
18	Площадь	4,89	14,07
19	Площадь	4,89	14,07
20	Площадь	4,89	14,07
21	Площадь	4,89	14,07
22	Площадь	4,89	14,07
23	Площадь	4,89	14,07
24	Площадь	4,89	14,07
25	Площадь	4,89	14,07
26	Площадь	4,89	14,07
27	Площадь	4,89	14,07
28	Площадь	4,89	14,07
29	Площадь	4,89	14,07
30	Площадь	4,89	14,07
31	Площадь	4,89	14,07
32	Площадь	4,89	14,07
33	Площадь	4,89	14,07
34	Площадь	4,89	14,07
35	Площадь	4,89	14,07
36	Площадь	4,89	14,07
37	Площадь	4,89	14,07
38	Площадь	4,89	14,07
39	Площадь	4,89	14,07
40	Площадь	4,89	14,07
41	Площадь	4,89	14,07
42	Площадь	4,89	14,07
43	Площадь	4,89	14,07
44	Площадь	4,89	14,07
45	Площадь	4,89	14,07
46	Площадь	4,89	14,07
47	Площадь	4,89	14,07
48	Площадь	4,89	14,07
49	Площадь	4,89	14,07
50	Площадь	4,89	14,07
51	Площадь	4,89	14,07
52	Площадь	4,89	14,07
53	Площадь	4,89	14,07
54	Площадь	4,89	14,07
55	Площадь	4,89	14,07
56	Площадь	4,89	14,07
57	Площадь	4,89	14,07
58	Площадь	4,89	14,07
59	Площадь	4,89	14,07
60	Площадь	4,89	14,07
61	Площадь	4,89	14,07
62	Площадь	4,89	14,07
63	Площадь	4,89	14,07
64	Площадь	4,89	14,07
65	Площадь	4,89	14,07
66	Площадь	4,89	14,07
67	Площадь	4,89	14,07
68	Площадь	4,89	14,07
69	Площадь	4,89	14,07
70	Площадь	4,89	14,07
71	Площадь	4,89	14,07
72	Площадь	4,89	14,07
73	Площадь	4,89	14,07
74	Площадь	4,89	14,07
75	Площадь	4,89	14,07
76	Площадь	4,89	14,07
77	Площадь	4,89	14,07
78	Площадь	4,89	14,07
79	Площадь	4,89	14,07
80	Площадь	4,89	14,07
81	Площадь	4,89	14,07
82	Площадь	4,89	14,07
83	Площадь	4,89	14,07
84	Площадь	4,89	14,07
85	Площадь	4,89	14,07
86	Площадь	4,89	14,07
87	Площадь	4,89	14,07
88	Площадь	4,89	14,07
89	Площадь	4,89	14,07
90	Площадь	4,89	14,07
91	Площадь	4,89	14,07
92	Площадь	4,89	14,07
93	Площадь	4,89	14,07
94	Площадь	4,89	14,07
95	Площадь	4,89	14,07
96	Площадь	4,89	14,07
97	Площадь	4,89	14,07
98	Площадь	4,89	14,07
99	Площадь	4,89	14,07
100	Площадь	4,89	14,07



Подпись исполнителя

[Handwritten signature]



и.п. 11 89,4м²
89,4м²

РУП "Витебское агентство по государственной регистрации земельному кадастру" Полоцкий филиал			
административное			
211415, Республика Беларусь, Витебская обл., Полоцкий р-н, г. Полоцк, ул. Франциска Скорины, 14-11			
Литер -	Секция (подъезд): -	Этаж: 5	
Составлен по состоянию на: 17 января 2022 г.			
Масштаб	Лист 1	Листов 1	Стр.
1:100	Инициалы, Фамилия	Подпись	Дата
Составил	Е.А. Корсак		18.02.2022
Оформил	Е.А. Корсак		18.02.2022
Проверил	С.А. Кибисова		18.02.2022