

ГОСУДАРСТВЕННЫЙ КОМИТЕТ ПО ИМУЩЕСТВУ  
РЕСПУБЛИКИ БЕЛАРУСЬ  
ТЕХНИЧЕСКИЙ ПАСПОРТ  
на нежилое здание (сооружение)

составлен по состоянию на « 25 » 04 2004

РЕСПУБЛИКАНСКОЕ УНИТАРНОЕ ПРЕДПРИЯТИЕ «МИНСКОЕ ОБЛАСТНОЕ  
АГЕНТСТВО ПО ГОСУДАРСТВЕННОЙ РЕГИСТРАЦИИ И ЗЕМЕЛЬНОМУ  
КАДАСТРУ»

Слуцкий

ФИЛИАЛ

БЮРО

Инвентарный номер

640/С-74

ПВЛЩЕХРАНИЛИЩЕ

(назначение здания ( сооружения ))

Населенный пункт

р. ЕЛУЦК

Улица

СТАРОДОРОЖСКАЯ

№ дома

56

№ корпуса

Отметки о производственных вопросах:

« \_\_\_\_\_ » \_\_\_\_\_ 2006г. «Изменений нет» \_\_\_\_\_ ( \_\_\_\_\_ )  
(подпись) (Фамилия, Инициалы)

Уполномоченное должностное лицо

\_\_\_\_\_ (подпись) \_\_\_\_\_ (Фамилия, Инициалы)

М.П.

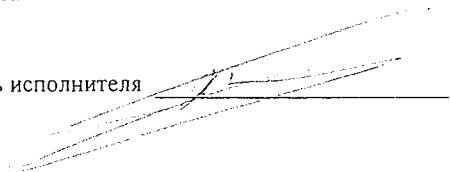
« \_\_\_\_\_ » \_\_\_\_\_ 2006г. «Изменений нет» \_\_\_\_\_ ( \_\_\_\_\_ )  
(подпись) (Фамилия, Инициалы)

Уполномоченное должностное лицо

\_\_\_\_\_ (подпись) \_\_\_\_\_ (Фамилия, Инициалы)

М.П.

Подпись исполнителя



- 1. Область Минская
- 2. Район \_\_\_\_\_
- 3. Сельсовет \_\_\_\_\_
- 4. Населенный пункт р. СЛОНК
- 5. Район в городе \_\_\_\_\_
- 6. Улица СТАРОДОРЖЕКАЯ
- 7. Геокод \_\_\_\_\_
- 8. Номер квартала \_\_\_\_\_
- 9. Номер картограммы \_\_\_\_\_
- 10. Литер Б 2

**1. Общие сведения о нежилом здании (сооружении)**

Таблица 1

1. Серия, тип проекта		9. Общая площадь жилых помещений (квартир), м <sup>2</sup>	
2. Количество этажей, шт.	2	10. Жилая площадь, м <sup>2</sup> .	
3. Количество подземных этажей, шт.		11. Количество квартир, шт.	
4. Площадь застройки, м <sup>2</sup>	265	12. Число жилых комнат, шт.	
5. Объем здания, м <sup>3</sup>	1961	13. Материал стен	КИРПИЧ
6. Общая площадь здания, м <sup>2</sup>	414,1	14. Год постройки	1964-2004
7. Нормируемая площадь здания, м <sup>2</sup>	414,1	15. Физический износ, %	20
8. Количество нежилых изолированных помещений, шт.			

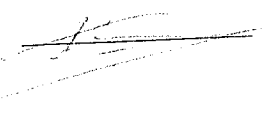
**2. Сведения о земельном участке**

Таблица 2

Кадастровый номер земельного участка	Площадь земельного участка, га	Наименование документа, удостоверяющего право на земельный участок	Номер документа, удостоверяющего право на земельный участок
1	2	3	4

продолжение таблицы 2

Застроенная площадь земельного участка, м <sup>2</sup>		
всего	под основным строением	под прочими строениями и сооружениями
5	6	7

Подпись исполнителя 

### 5. Распределение жилых помещений и их площадей

Таблица 5

Наименование	Распределение жилых помещений по числу комнат										Итого в отдельных квартирах	Итого в общежитиях
	однокомнатные	двухкомнатные	трехкомнатные	четырёхкомнатные	пятикомнатные	более пяти комнат	в том числе			в цокольных этажах		
							в мансардах	в подвалах	в цокольных этажах			
1	2	3	4	5	6	7	8	9	10	11	12	
Количество квартир												
Количество жилых комнат												
Жилая площадь, м <sup>2</sup>												
Общая площадь жилых помещений (квартир), м <sup>2</sup>												
Общая площадь здания (общая площадь квартир по СНБ), м <sup>2</sup>												

### 6. Благоустройство площадей нежилого здания, м<sup>2</sup>

Таблица 6

Наименование	водопровод	Отопление												Газоснабжение	Канализация	Горячее водоснабжение		Газоснабжение		Итого (двух)		
		печное	печное, газовое	от собственной котельной						от групповой котельной			местное			центральная	местная	центральная	сжиженный газ		сетевое	
				от АГВ		от ТЭЦ		на твердом топливе	на жижком топливе	на газе	на твердом топливе	на жижком топливе										на газе
				на твердом топливе	на жижком топливе	на газе	на газе															
1	2	3	4	5	6	7	8	9	10	11	12	13	14	15	16	17	18	19	20	21		
Общая площадь здания																						
Основная (нормируемая) площадь																						
Общая площадь жилых помещений (квартир)																						
Жилая площадь																						

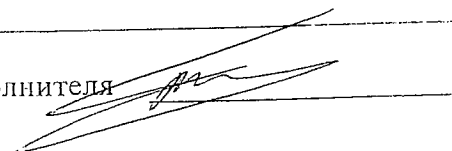
Подпись исполнителя

**7. Технические описания конструктивных элементов  
и инженерного оборудования**

Таблица 7

№ п/п	Наименование конструктивных элементов и инженерного оборудования	Описание конструктивных элементов и инженерного оборудования (материал, конструкция, отделка и прочее)	
1	2	3	
1	Фундамент	<i>БЕТОННЫЕ</i>	
2	Стены	<i>КИРПИЧНЫЕ</i>	
	Перегородки	<i>КИРПИЧНЫЕ</i>	
3	Перекрытия	чердачные	<i>Ж/БЕТОННЫЕ</i>
		междуэтажные	<i>Ж/БЕТОННЫЕ</i>
		подвальные	
4	Крыша	<i>МЕТАЛЛ-ПРОФИЛЬ</i>	
5	Полы	<i>БЕТОННЫЕ</i>	
6	Проемы	оконные	<i>РАУКИ</i>
		дверные	<i>ПРЯМЫЕ</i>
7	Отделочные работы	наружная отделка: а) цоколя	
		б) стен	
		внутренняя отделка	
8	Инженерное оборудование	отопление	
		электроснабжение	<i>СКРЫТАЯ ПРОВОДКА</i>
		водопровод	
		канализация	
		горячее водоснабжение	
		ванные (души)	
		газоснабжение	
		напольные электроплиты	
		вентиляция	<i>ЕСТЕСТВЕННО-ВЫТЯЖНАЯ</i>
		радио	
		телевидение	
		телефон	
		мусоропровод	
лифты			
9	Прочие работы		

Подпись исполнителя



8. Назначение и характеристика основных и служебных строений, пристроек, подвалов, дворовых сооружений

Таблица 8

№ п/п	Название	Год постройки	Площадь, м <sup>2</sup>	Объем, м <sup>3</sup>	% износа	Описание конструктивных элементов							Благоустройство			
						фундамент	стены и перегородки	перекрытия	кровля	полы	проемы	электричество	отопление	водопровод	канализация	газо-снабжение
1	2	3	4	5	6	7	8	9	10	11	12	13	14	15	16	17
5.2	ПОЩЕХРАНИЛИЩЕ	1964-2004	205	1964		БЕТОННЫЙ	КИРПИЧНЫЕ	Ж/БЕТОН	МЕТАЛЛ-ПРОФИЛЬ	БЕТОННЫЕ	ПРОСТЫЕ	ДА				

Примечания:

Подпись исполнителя



9. Экономические характеристики нежилого здания (сооружения)

Таблица 9

№ п/п	Вид стоимости	В ценах какого года определена стоимость	Дата определения	Сумма (руб.)
1	2	3	4	5
1	Первоначальная			
2	Восстановительно-оценочная			
3	Остаточно-оценочная			

10. Особые отметки

\_\_\_\_\_

\_\_\_\_\_

\_\_\_\_\_

\_\_\_\_\_

\_\_\_\_\_

\_\_\_\_\_

\_\_\_\_\_

\_\_\_\_\_

\_\_\_\_\_

\_\_\_\_\_

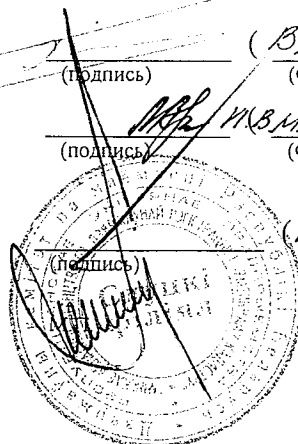
\_\_\_\_\_

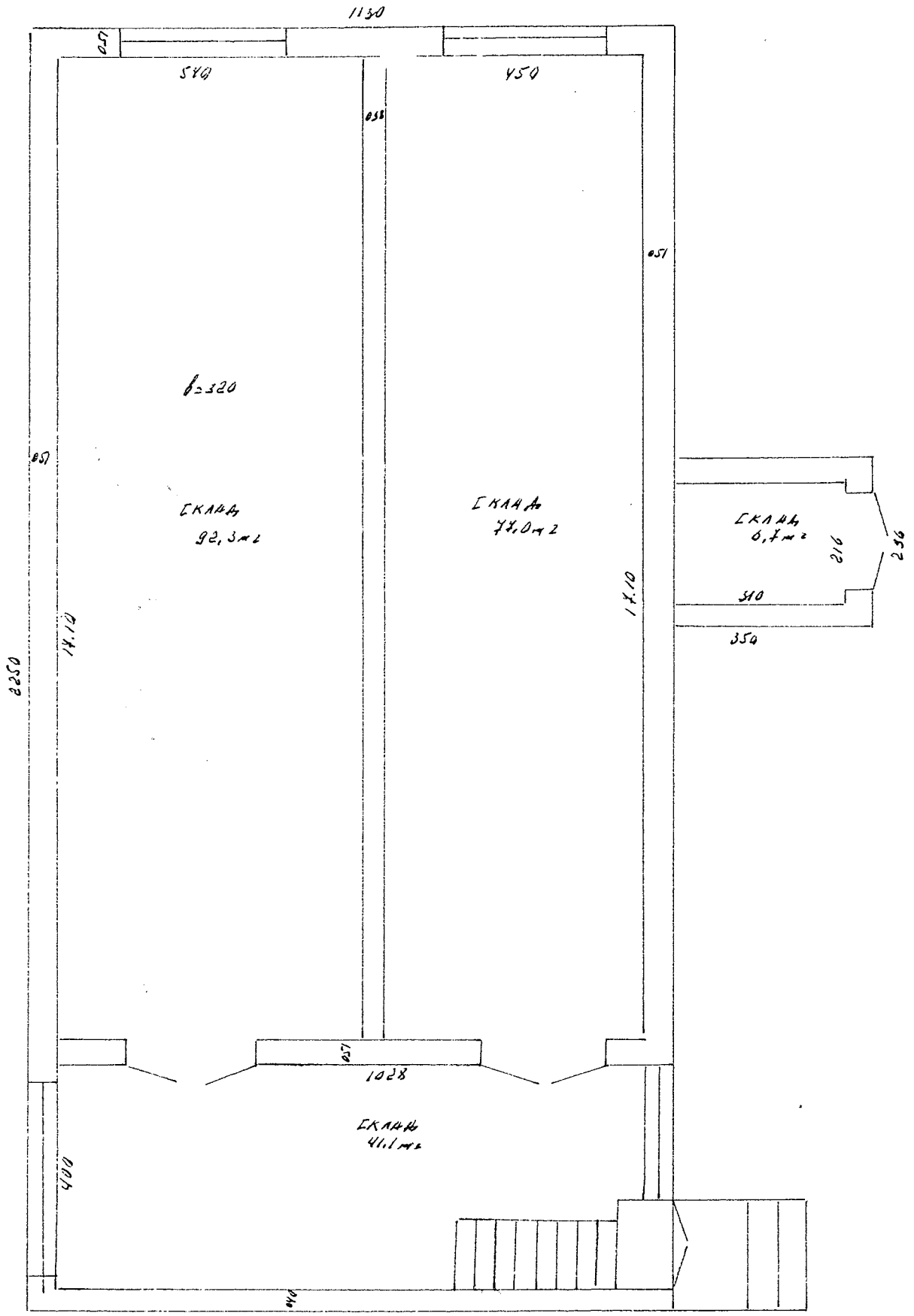
Приложение: 1. поэтажные планы на 2 листах  
 2. План земельного участка на — листах  
 3. Дополнительные сведения к тех.паспорту — листах

Паспорт составил: « 25 » 05 2007г (подпись) В.А.Варлашин (Фамилия, Инициалы)

Паспорт проверил: « 25 » 05 2008г (подпись) И.В.Матылицкая (Фамилия, Инициалы)

Уполномоченное должностное лицо (подпись) В.М.Павлейчук (Фамилия, Инициалы)





Минское областное агентство по государственной регистрации и земельному кадастру

Филиал

№ участка: 1028

№ кадастрового участка: 1028

№	квартала	участка	площадь
1			41.1

№ кадастрового участка: 1028

№ документа: 25.07.17

№ документа: 25.07.17

