

РЕСПУБЛИКА БЕЛАРУСЬ
ЕДИНЫЙ ГОСУДАРСТВЕННЫЙ РЕГИСТР НЕДВИЖИМОГО
ИМУЩЕСТВА, ПРАВ НА НЕГО И СДЕЛОК С НИМ

Государственный комитет по имуществу Республики Беларусь

Республиканское унитарное предприятие "Витебское агентство по
государственной регистрации и земельному кадастру"
Полоцкий филиал

СВИДЕТЕЛЬСТВО (УДОСТОВЕРЕНИЕ) № 250/928-14268
о государственной регистрации

По заявлению от 09 марта 2022 года № 394/22:928

в отношении **изолированного помещения** с инвентарным номером 250/D-356667, расположенного по адресу: Витебская обл., Полоцкий р-н, г. Полоцк, ул. Франциска Скорины, 14-6, площадь - 495.8 кв.м., назначение - Административное помещение, наименование - Административное

произведена государственная регистрация:

1. создания изолированного помещения на основании вычленения изолированного помещения из капитального строения;
2. возникновения права собственности на изолированное помещение, правообладатель – административно-территориальная единица Витебская обл.;
3. возникновения прав, ограничений (обременений) прав на изолированное помещение (право хозяйственного ведения), правообладатель – юридическое лицо, резидент Республики Беларусь Коммунальное унитарное производственное проектно-строительное предприятие "Полоцксельстрой";
4. возникновения прав, ограничений (обременений) прав на изолированное помещение (ипотека), правообладатель – юридическое лицо, резидент Республики Беларусь Открытое акционерное общество "Белагропромбанк".

Приложение: нет.

Примечание: нет.

Свидетельство составлено 10 марта 2022 года

Регистратор Орёл Галина Николаевна 928



М.П.

(Подпись)

ГОСУДАРСТВЕННЫЙ КОМИТЕТ ПО ИМУЩЕСТВУ РЕСПУБЛИКИ БЕЛАРУСЬ
Полоцкий филиал Республиканского унитарного предприятия "Витебское агентство по
государственной регистрации и земельному кадастру"
РЕЕСТР АДРЕСОВ РЕСПУБЛИКИ БЕЛАРУСЬ

СПРАВКА № 630259

о присвоении адреса

Лицо, получившее сведения: *Коммунальное унитарное производственное проектно-строительное предприятие "Полоцксельстрой"*

Уникальный идентификатор адреса: 7050778

Адрес объекта: 211415, Республика Беларусь, Витебская обл., Полоцкий р-н, г. Полоцк, ул. Франциска Скорины, 14-6

Предыдущий адрес: *отсутствует*

Вид объекта: *изолированное помещение*

Дата регистрации адреса: 17.02.2022

Основание присвоения адреса: *Техническая инвентаризация*

Документы, являющиеся основанием для регистрации адреса: *Иной документ от 09.02.2022 № б/н*

Состояние адреса: *Адрес зарегистрирован*

Инженер управления "Кадастр"

17.02.2022



А. С. Туркова

ГОСУДАРСТВЕННЫЙ КОМИТЕТ ПО ИМУЩЕСТВУ РЕСПУБЛИКИ БЕЛАРУСЬ

ТЕХНИЧЕСКИЙ ПАСПОРТ

на изолированное помещение

Полоцкий филиал Республиканского унитарного предприятия "Витебское агентство по государственной регистрации и земельному кадастру"
(наименование организации по государственной регистрации недвижимого имущества, прав на него и сделок с ним)

Наименование: Административное

Назначение: 4 02 02 - Административное помещение

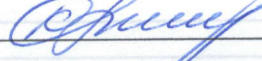
Инвентарный номер: 250/D-356667

Адрес: 211415, Республика Беларусь, Витебская обл., Полоцкий р-н, г. Полоцк, ул. Франциска Скорины, 14-6

Составлен по 17.01.2022

состоянию на:

Составил 22.02.2022  Е.Г. Еремёнок
(дата) (подпись) (инициалы, фамилия)

Проверил 22.02.2022  С.А. Кибисова
(дата) (подпись) (инициалы, фамилия)

Уполномоченное должностное лицо 22.02.2022  С.П. Авласенко
(дата) (подпись) (инициалы, фамилия)



Вид стоимости	Дата определения (год, месяц, день)	Стоимость, руб.	Документ о стоимости
1	2	3	4
Нет сведений	-	-	-

1. Общие сведения об изолированном помещении

1. Подъезд (секция)	-
2. Этаж	2-й
3. Количество этажей, шт.	1
4. Общая площадь нежилого изолированного помещения, кв.м	495.8
5. Нормируемая площадь нежилого изолированного помещения, кв.м	395.0
6. Количество жилых комнат, шт.	0
7. Жилая площадь квартиры, кв.м	-
8. Общая площадь жилого помещения (квартиры), кв.м	-
9. Общая площадь квартиры по СНБ, кв.м	-
10. Жилая площадь общежития, специального жилого помещения, кв.м	-
11. Общая площадь жилых помещений общежития, специального жилого помещения, кв.м	-
12. Общая площадь помещений общежития, специального жилого помещения, кв. м.	-
13. Площадь балконов, лоджий, террас и т.п. без учета коэффициентов, кв.м	-
14. Площадь балконов, лоджий, террас и т.п. жилых помещений с учетом коэффициентов, кв.м	-
15. Объем, куб.м	2089

2. Сведения о капитальном строении

1. Инвентарный номер	250/С-2111
2. Наименование	здание административное
3. Назначение	22910 - Здание административно-хозяйственное
4. Количество надземных этажей, шт.	5
5. Количество подземных этажей, шт.	1
6. Год постройки (дата приемки в эксплуатацию)	1987 (01.05.1987)
7. Год реконструкции	2021
8. Общая площадь здания, кв.м	3248.9
9. Общая площадь жилых помещений (квартир) жилого дома, кв.м	0.0
10. Общая площадь нежилых изолированных помещений, кв.м	2701.9
11. Площадь машино-мест, кв.м	0.0
12. Материал стен	Кирпичи
13. Лифты	Нет
14. Составные части и принадлежности	А5/к - здание административное, (А5/к) - цокольный этаж, а - покрытие, б - ограждение, в - ворота, г - калитка

3. Сведения о стоимости

Вид стоимости	Дата определения (год уровня цен)	Стоимость, руб.	Документ о стоимости
1	2	3	4
Нет сведений	-	-	-

Наименование показателя	Количество изолированных жилых помещений (квартир), шт.	Общая площадь жилых помещений, кв. м	Отопление		Водопровод	Канализация		Газ (газоснабжение)	Напольные электроплиты (варочные панели)
			Центральное	от ТЭЦ или групповой (районной) котельной		Центральная	местная		
1									
2			печное						
3			от ТЭЦ или групповой (районной) котельной						
4									
5			Водопровод						
6			Центральная (уличная)						
7			местная						
8			Горячее водоснабжение						
9			Ванны (души)						
10			Газ (газоснабжение)						
11			Напольные электроплиты (варочные панели)						

Код	Наименование	Единица измерения	Количество
12	Прованс		
11.8	ширм		
11.1	инфр		
11.8	маслопровод		
11.2	вспышка		
11.4	изоснабжение		
11.3.2	полкоснабжение электропит		
11.3.1	электрооснабжение		
11.3	система электрооборудования:		
11.3.4	ванна/душ		
11.3.3	обогрев водоснабжение		
11.3.3	канализация		
11.3.1	холодное водоснабжение		
11.3	водопровод и канализация:		
11.1	отопление		
11	нижесредние системы:		
10.3	влажняющая отдушка		
10.1	увлажняющая отдушка стен		
10	отделочные работы:		
8	Дверь, ворота		
8	Окна		
7	Полы		
6	Крыша (кровля)		
2	Целекрытия		
4	Целеоборудки		
3	Внутренние стены		
3	Наружные стены		
1	Фундамент		
1			
10 шт.	нижесредних систем конструктивных элементов и механизмов		

2.1 Техническое описание изолированного помещения
2.2 Техническое описание

Подпись исполнителя



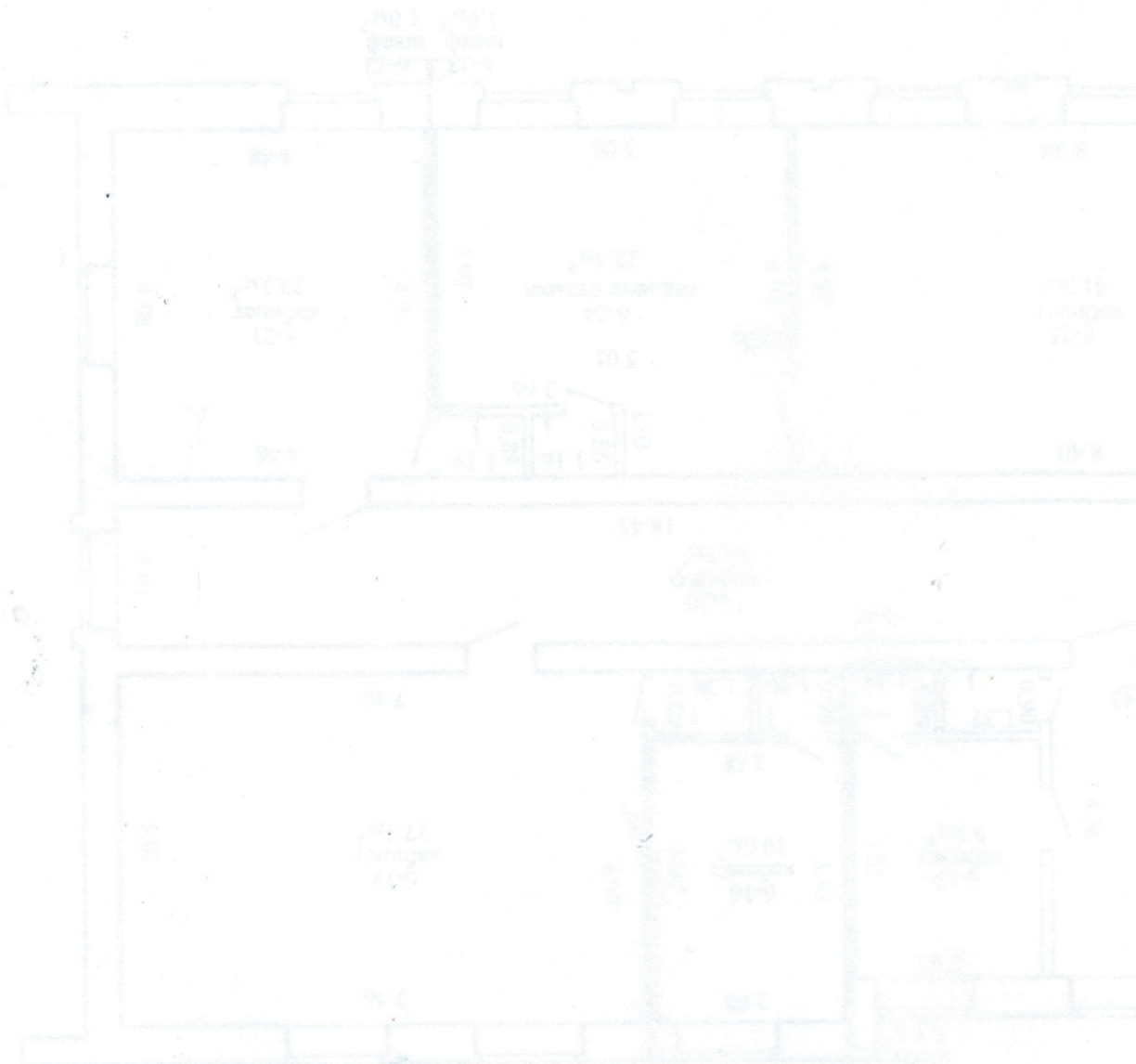
5. Техническое описание

5.1 Техническое описание изолированного помещения

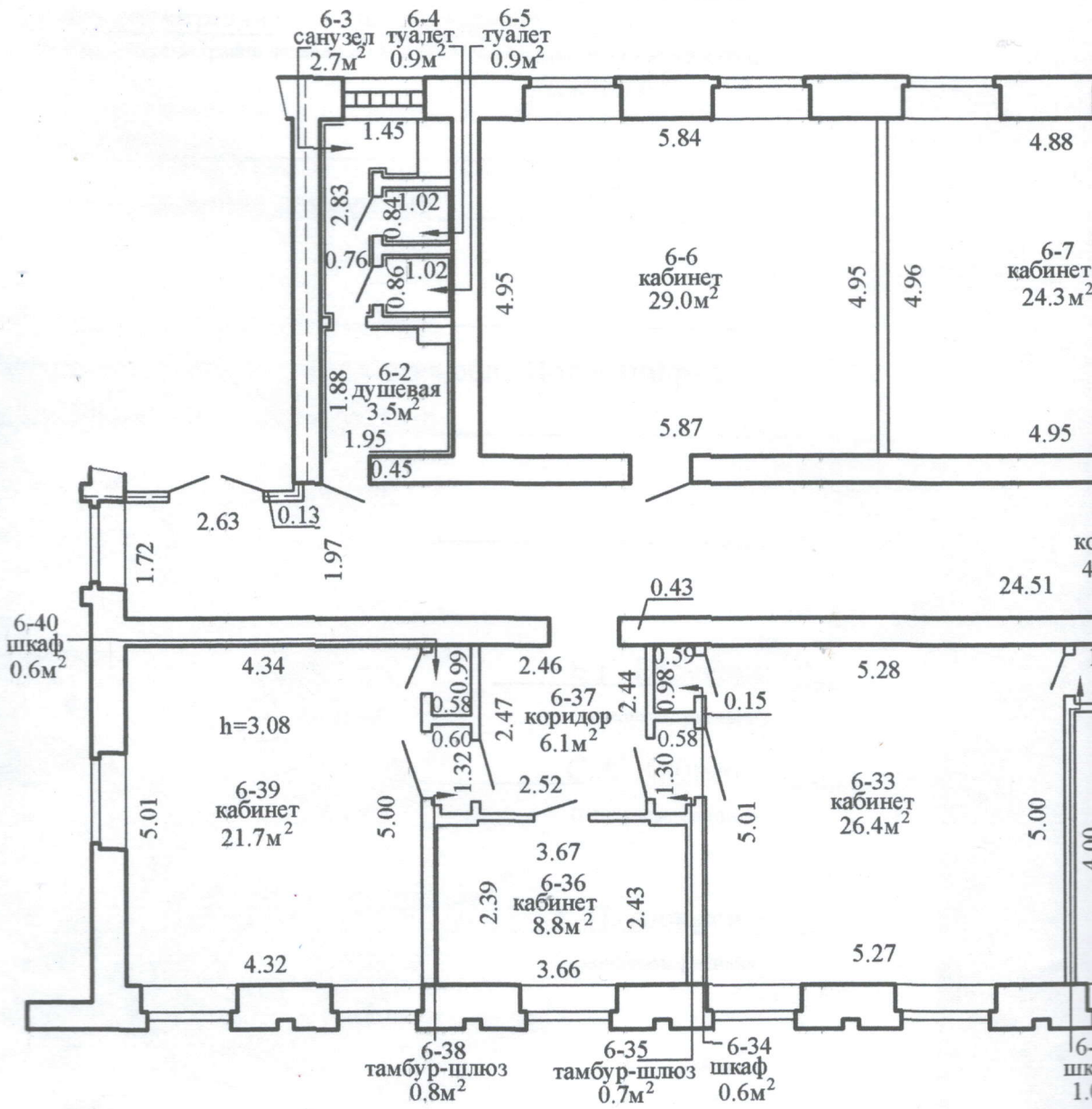
№ п/п	Наименование конструктивных элементов и инженерных систем	Описание конструктивных элементов и инженерных систем
1	2	3
1	Фундамент	-
2	Наружные стены	Кирпичи
3	Внутренние стены	Кирпичи
4	Перегородки	Кирпичи, Деревянные каркасные
5	Перекрытия	Плита железобетонная
6	Крыша (кровля)	-
7	Полы	Линолеум, Плитка, Паркет Наличие теплых полов: Нет
8	Окна	Стеклоблоки, Деревянные изделия
9	Двери, ворота	Металлические изделия, Деревянные изделия, Поливинилхлорид (ПВХ)
10	Отделочные работы:	-
10.1	наружная отделка стен	Нет
10.2	внутренняя отделка	Оклейка обоями, Облицовка керамической плиткой, Оштукатурено и окрашено
11	Инженерные системы:	-
11.1	отопление	Центральное
11.2	водопровод и канализация:	-
11.2.1	холодное водоснабжение	Централизованная система
11.2.2	канализация	Централизованная система
11.2.3	горячее водоснабжение	Автономная система
11.2.4	ванны, душ	Унитаз, Писсуар, Поддон душевой, Умывальник (раковина)
11.3	система электрооборудования:	-
11.3.1	электроснабжение	Централизованная система
11.3.2	подключение электроплит	Нет
11.4	газоснабжение	Нет
11.5	вентиляция	Вентиляция с естественным побуждением
11.6	мусоропровод	Нет
11.7	лифты	Нет
11.8	иные	Локальные вычислительные сети, Телефонизация (телефонная сеть)
12	Прочие	Нет

Примечание: Помещениями общего пользования являются: тамбур площадью 2.2 м², лестничные клетки площадями 13.5 кв. м, 22.7 кв. м, 13.5 кв. м, 34.1 кв. м, 10.1 кв. м, 13.3 кв. м, 22.4 кв. м, 13.4 кв. м, 22.7 кв. м, 12.4 кв. м, 23.0 кв. м, фойе 40.2 кв. м, коридоры площадями 17.1 кв. м, 47.4 кв. м, 46.8 кв. м, 15.7 кв. м, 59.5 кв. м, 60.0 кв. м, 2.1 кв. м, кладовая площадью 8.9 кв. м, туалеты площадями 1.5 кв. м, 0.9 кв. м, 0.8 кв. м, 0.9 кв. м, 0.9 кв. м, 1.2 кв. м, санузлы площадями 5.4 кв. м, 3.2 кв. м. Помещения общего имущества совместного домовладения являются: электрощитовая 10 кв. м, теплопункт 21.2 кв. м. Общим благоустройством территории нескольких объектов недвижимого имущества, расположенных в капитальном строении являются: - покрытие: материал - асфальтобетон, площадь - 1150.9 кв. м, бордюр: материал - бетон, длина - 123.64 м; - ограждение: заполнение пролета - металл, столб ограждения - столбы металлические, вид ограждения - решётчатое, высота - 1.84 м, длина - 22.05 м; - ворота: материал - металл, вид ворот - распашные, ширина - 3.44 м, тип привода - ручной, высота - 1.84 м, количество - 2 шт; - калитка: материал - металл, вид калиток - распашные, ширина - 1.03 м, тип привода - ручной, высота - 1.84 м, количество - 2 шт.

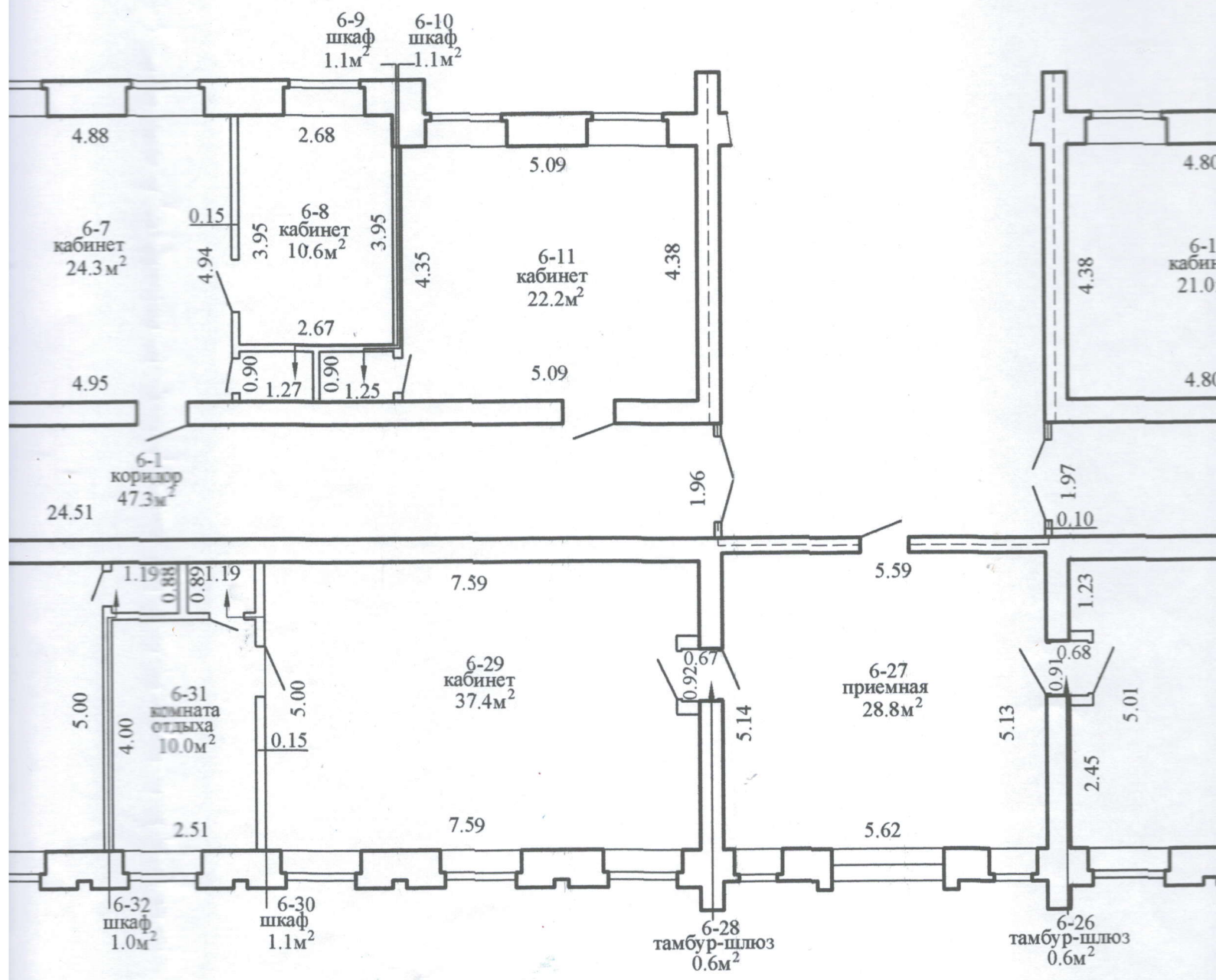
Количество страниц технического паспорта : 5
Приложение: 1. поэтажные планы на 1 п.



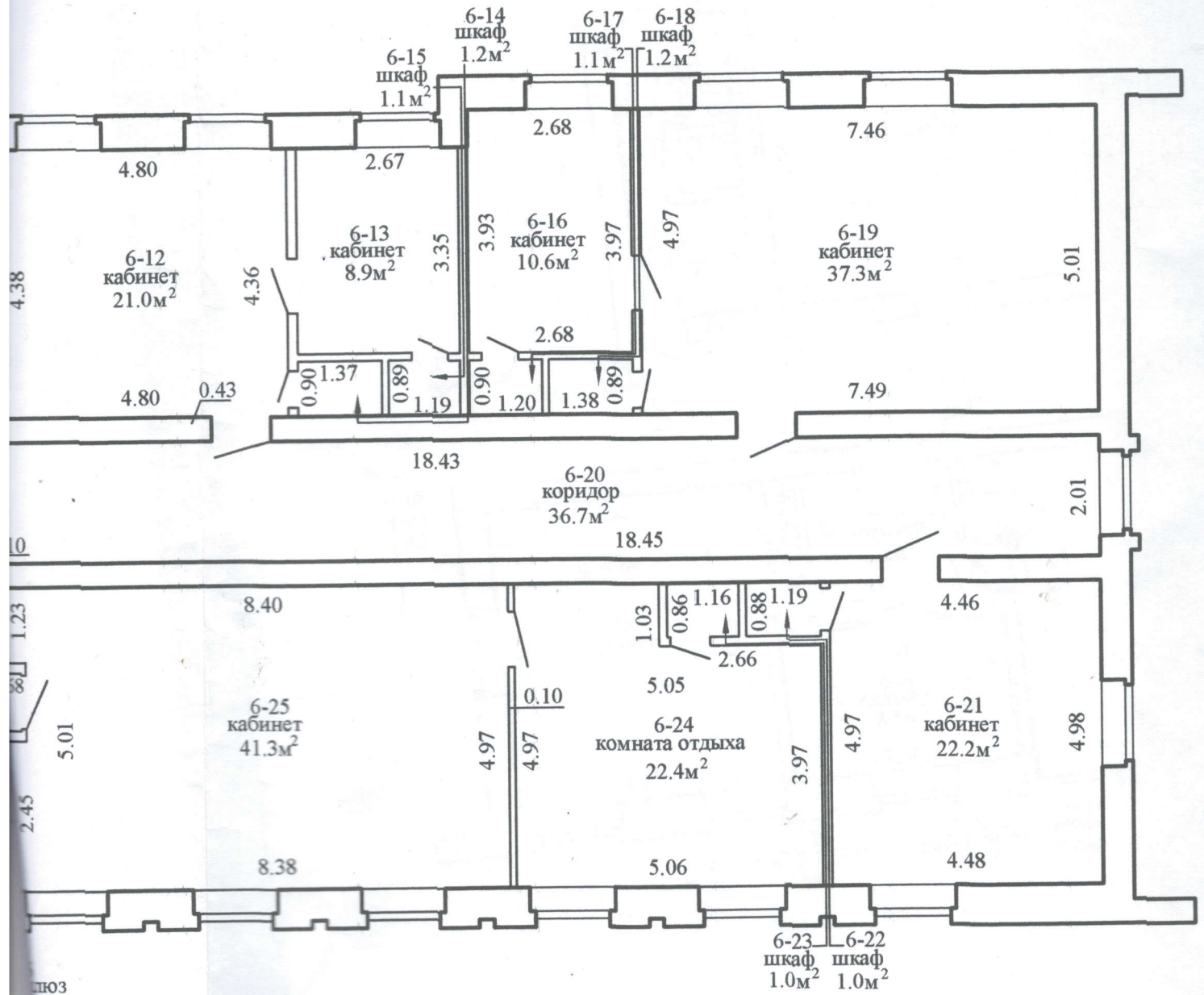
№ п/п	Имя	Подпись исполнителя
1	Иванов И.И.	<i>[Signature]</i>
2	Петров П.П.	
3	Сидоров С.С.	
4	Кузнецов К.К.	
5	Лебедев Л.Л.	
6	Зайцев З.З.	
7	Васильев В.В.	
8	Попов П.П.	
9	Смирнов С.С.	
10	Морозов М.М.	
11	Мухоморов М.М.	
12	Ильин И.И.	
13	Воробьев В.В.	
14	Антонов А.А.	
15	Харин Х.Х.	
16	Мясников М.М.	
17	Шурин Ш.Ш.	
18	Борисов Б.Б.	
19	Виноградов В.В.	
20	Павлов П.П.	
21	Соколов С.С.	
22	Степанов С.С.	
23	Савин С.С.	
24	Смолов С.С.	
25	Соловьев С.С.	
26	Сухов С.С.	
27	Тихонов Т.Т.	
28	Трофимов Т.Т.	
29	Тютюнов Т.Т.	
30	Топоров Т.Т.	
31	Терехов Т.Т.	
32	Ткачев Т.Т.	
33	Труфанов Т.Т.	
34	Трунов Т.Т.	
35	Трубин Т.Т.	
36	Трубин Т.Т.	
37	Трубин Т.Т.	
38	Трубин Т.Т.	
39	Трубин Т.Т.	
40	Трубин Т.Т.	
41	Трубин Т.Т.	
42	Трубин Т.Т.	
43	Трубин Т.Т.	
44	Трубин Т.Т.	
45	Трубин Т.Т.	
46	Трубин Т.Т.	
47	Трубин Т.Т.	
48	Трубин Т.Т.	
49	Трубин Т.Т.	
50	Трубин Т.Т.	



План изолированного помещения



и.п. 6 395.0 м²
495.8 м²



Полоцкий филиал РУП "Витебское агентство по государственной регистрации и земельному кадастру"			
административное			
211415, Республика Беларусь, Витебская обл., Полоцкий р. г. Полоцк, ул. Франциска Скорины, 14-6			
Литер -	Секция (подъезд):	Этаж: 2	
Составлен по состоянию на : 17.01.2022			
Масштаб	Лист - 1	Листов 1	Стр.
1:100	Инициалы, Фамилия	Подпись	Дата
Составил	О.А. Волкова	<i>[Signature]</i>	21.02.22
Оформил	Е.Г. Еремёнок	<i>[Signature]</i>	21.02.22
Проверил	С.А. Кибисова	<i>[Signature]</i>	22.02.22