

ГОСУДАРСТВЕННЫЙ КОМИТЕТ ПО ИМУЩЕСТВУ РЕСПУБЛИКИ БЕЛАРУСЬ

ТЕХНИЧЕСКИЙ ПАСПОРТ

на здание

Молодечненский филиал Республиканского унитарного предприятия "Минское областное агентство
по государственной регистрации и земельному кадастру"
(наименование организации по государственной регистрации недвижимого имущества, прав на него и сделок с ним)

Наименование: Здание фабрики художественных изделий

Назначение: 2 25 00 - Здание специализированное обрабатывающей
промышленности

Инвентарный номер: 630/С- 80352

Адрес: 222306, Республика Беларусь, Минская обл., Молодечненский р-н,
г. Молодечно, пер. Партизанский, 4/1

Составлен по состоянию на: 14.02.2020

Составил 09.03.2020  П.А. Якубель
(дата) (подпись) (инициалы, фамилия)

Проверил 10.03.2020  И.З. Ярмошко
(дата) (подпись) (инициалы, фамилия)

Уполномоченное должностное лицо 10.03.2020  И.З. Ярмошко
(дата) (подпись) (инициалы, фамилия)

Отметки



1. Общие сведения о здании

1. Кадастровый номер земельного участка	642000000003000035 (0.3847)
2. Литер	1А2/к
3. Количество надземных этажей, шт.	2
4. Количество подземных этажей, шт.	1
5. Год постройки (дата приемки в эксплуатацию)	1961
6. Год реконструкции	-
7. Физический износ, %	45
8. Объем здания, куб.м	3533
9. Наружная площадь (площадь застройки), кв.м.	339 (348)
10. Общая площадь здания, кв.м	819.1
11. Нормируемая площадь здания, кв.м	647.1
12. Количество нежилых изолированных помещений, шт.	-
13. Общая площадь нежилых изолированных помещений, кв.м	-
14. Нормируемая площадь нежилых изолированных помещений, кв.м	-
15. Количество жилых изолированных помещений (квартир), шт.	-
16. Жилая площадь жилого дома (общежития, жилого здания специального назначения), кв.м	-
17. Общая площадь жилых помещений (квартир) жилого дома, кв.м	-
18. Общая площадь квартир по СНБ, кв.м	-
19. Общая площадь жилых помещений общежития, жилого здания специального назначения, кв.м	-
20. Общая площадь помещений общежития, жилого здания специального назначения, кв.м	-
21. Площадь балконов, лоджий, террас и т.п. без учета коэффициентов, кв.м	-
22. Площадь балконов, лоджий, террас и т.п. жилых помещений с учетом коэффициентов, кв.м	-
23. Количество машино-мест, шт.	-
24. Площадь машино-мест, кв.м	-
25. Вид конструкции здания	Бескаркасная
26. Материал наружных стен	Кирпич

2. Сведения о стоимости

Вид стоимости	Дата определения (год уровня цен)	Стоимость, руб.	Документ о стоимости
1	2	3	4
Первоначальная (переоцененная) стоимость	04.02.20	350286.86	СПРАВКА ИП Кобашова Мария Владимировна - Ликвидатор ЗАО «САКАВИЦА» от 01.03.2020 № 6/н
Остаточная стоимость	04.02.20	68220.85	СПРАВКА ИП Кобашова Мария Владимировна - Ликвидатор ЗАО «САКАВИЦА» от 01.03.2020 № 6/н

3. Распределение помещений и их площадей

3.1. По жилым помещениям

Наименование	Распределение квартир по числу комнат							Жилые помещения в общежитиях	Жилые помещения в жилых зданиях специального назначения	Иные жилые помещения	Всего
	однокомнатные	двухкомнатные	трехкомнатные	четырёхкомнатные	пятикомнатные	более пяти комнат	итого				
1	2	3	4	5	6	7	8	9	10	11	12
Количество жилых помещений (квартир), шт.	-	-	-	-	-	-	-	-	-	-	-
Количество жилых комнат, шт.	-	-	-	-	-	-	-	-	-	-	-
Жилая площадь, кв. м	-	-	-	-	-	-	-	-	-	-	-
Общая площадь жилых помещений (квартир) жилого дома, кв. м	-	-	-	-	-	-	-	-	-	-	-
Общая площадь жилых помещений общежития (жилого здания специального назначения), кв.м	-	-	-	-	-	-	-	-	-	-	-
Общая площадь квартир по СНБ, кв. м	-	-	-	-	-	-	-	-	-	-	-
Общая площадь здания, кв. м	-	-	-	-	-	-	-	-	-	-	-

3.2. По нежилым помещениям

Назначение	произв.	всп. нежил.	Всего
1	2	3	4
Нормируемая площадь, кв. м	647.1		647.1
Общая площадь, кв.м	647.1	172.0	819.1

3.3. Благоустройство жилых помещений

Наименование показателя	Отопление			Водопровод	Канализация		Горячее водоснабжение	Ванны (души)	Газ (газоснабжение)	Напольные электроплиты (варочные панели)
	печное	Центральное			центральная (уличная)	местная				
		от ТЭЦ или групповой (районной) котельной	от индивидуальных отопительных устройств на _____							
1	2	3	4	5	6	7	8	9	10	11
Количество изолированных жилых помещений (квартир), шт.	-	-	-	-	-	-	-	-	-	-
Общая площадь жилых помещений, кв. м	-	-	-	-	-	-	-	-	-	-

Подпись исполнителя

4. Техническое описание
4.1 Техническое описание здания

№ п/п	Наименование конструктивных элементов и инженерных систем	Описание конструктивных элементов и инженерных систем
1	2	3
1	Фундамент	Железобетон
2	Наружные стены	Кирпичи
3	Внутренние стены	Кирпичи
4	Перегородки	Кирпичи
5	Перекрытия	Железобетон
6	Крыша (кровля)	Рулонные материалы
7	Полы	Плитка, Лист ориентировочно-стружечный (плита OSB), Линолеум, Доска
8	Окна	Деревянные изделия, ПВХ профиль
9	Двери, ворота	Деревянные изделия, ПВХ профиль
10	Отделочные работы:	-
10.1	наружная отделка стен	Оштукатурено и окрашено
10.2	внутренняя отделка	Оклейка обоями, Облицовка керамической плиткой, Оштукатурено и окрашено
11	Инженерные системы:	-
11.1	отопление	Центральное
11.2	водопровод и канализация:	-
11.2.1	холодное водоснабжение	Централизованная система
11.2.2	канализация	Централизованная система
11.2.3	горячее водоснабжение	Централизованная система
11.2.4	ванны, душ	Умывальник (раковина), Унитаз
11.3	система электрооборудования:	-
11.3.1	электроснабжение	Централизованная система
11.3.2	подключение электроплит	Нет
11.4	газоснабжение	Нет
11.5	вентиляция	Вентиляция с естественным побуждением
11.6	мусоропровод	Нет
11.7	лифты	Есть
11.8	иные	-
12	Прочие	Крыльцо - 1, Пожарная лестница - 1, Вентиляционная шахта - 2

4.2 Техническое описание основных строений, их составных элементов и принадлежностей

Литер	Наименование	Год постройки (дата приемки в эксплуатацию)	Износ, %*	Площадь, кв.м**	Объем, куб.м	Описание конструктивных элементов и инженерных систем***															
						фундамент	стены	перегородки	перекрытия	крыша	полы	окна	двери, ворота	отделка	отопление	водопровод	канализация	электро- снабжение	газо- снабжение	иные	прочие
1	2	3	4	5	6	7	8	9	10	11	12	13	14	15	16	17	18	19	20	21	22
1А2/к	Здание фабрики художественных изделий	1961	45	339 (348)	2507	-	-	-	-	-	-	-	-	-	-	-	-	-	-	-	-
(1А2/ к)	Подвал	1961	46	337 (18)	1028	-	Нар.: ж/б; Вн.: ж/б	кирп., ж/б	ж/б	-	бет., пл.	дер. изд.	дер. изд., мет.	Нар.: штукат. окр.; Вн.: штукат. облиц. кер. пл.	центр.	центр.	центр.	центр.	нет	-	-
1	Компрессорная	1961	35	6 (6)	12	бет.	мет.	-	-	мет.	-	-	мет.	-	нет	нет	нет	нет	нет	-	-

* Для незавершенных строений указывается готовность, %.

** Указывается наружная площадь и площадь застройки, а в отношении погребов и т.п. – площадь по внутреннему периметру.

*** По основному строению описание конструктивных элементов и инженерных систем в данной таблице не приводится.

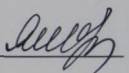
При внесении сведений по сооружениям графы 5 – 22 объединяются.

Примечание:

Количество страниц технического паспорта : 5

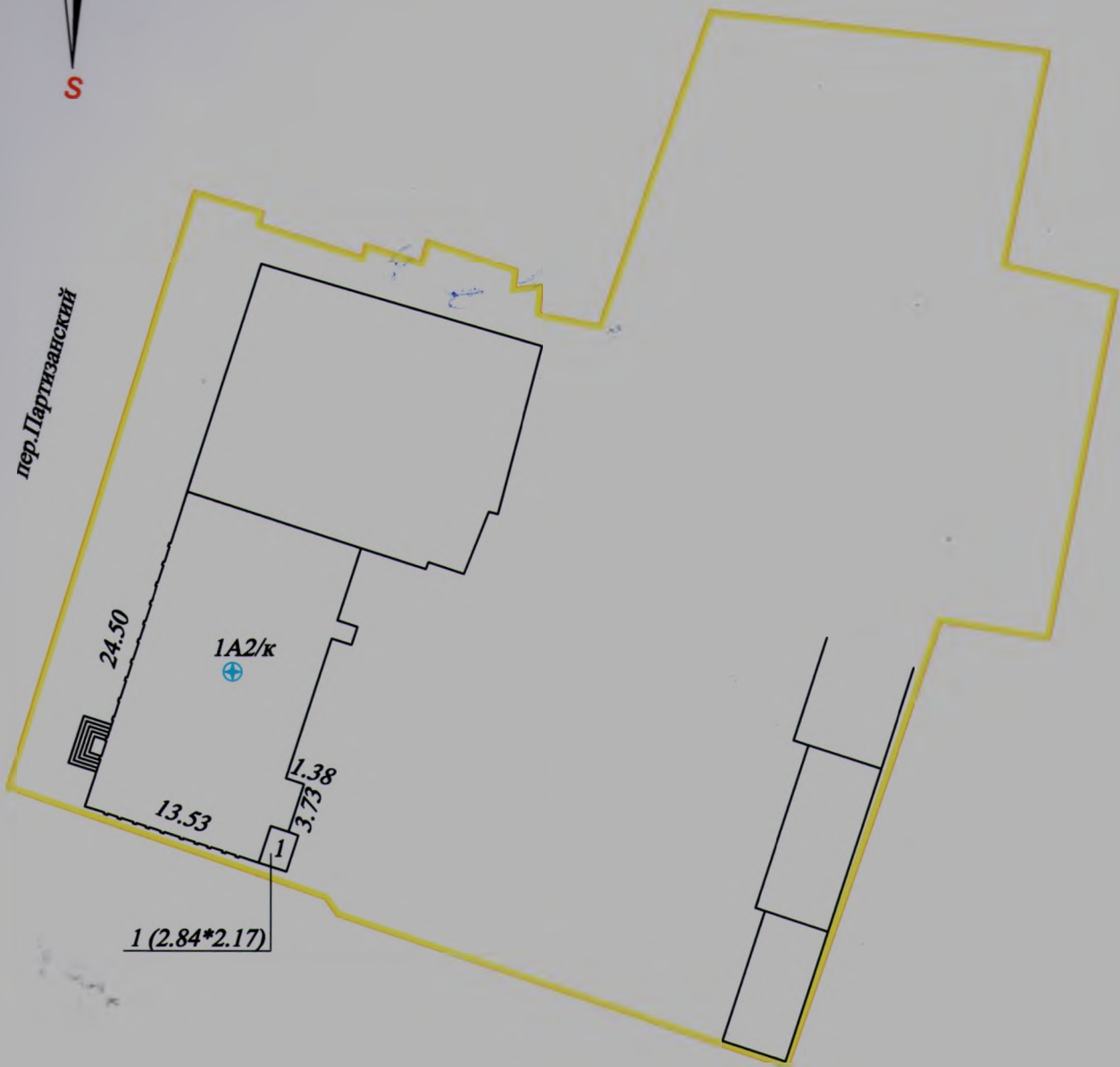
Приложение: 1. Ситуационный план на 1 л.; 2. поэтажные планы на 3 л.

Подпись исполнителя



СИТУАЦИОННЫЙ ПЛАН

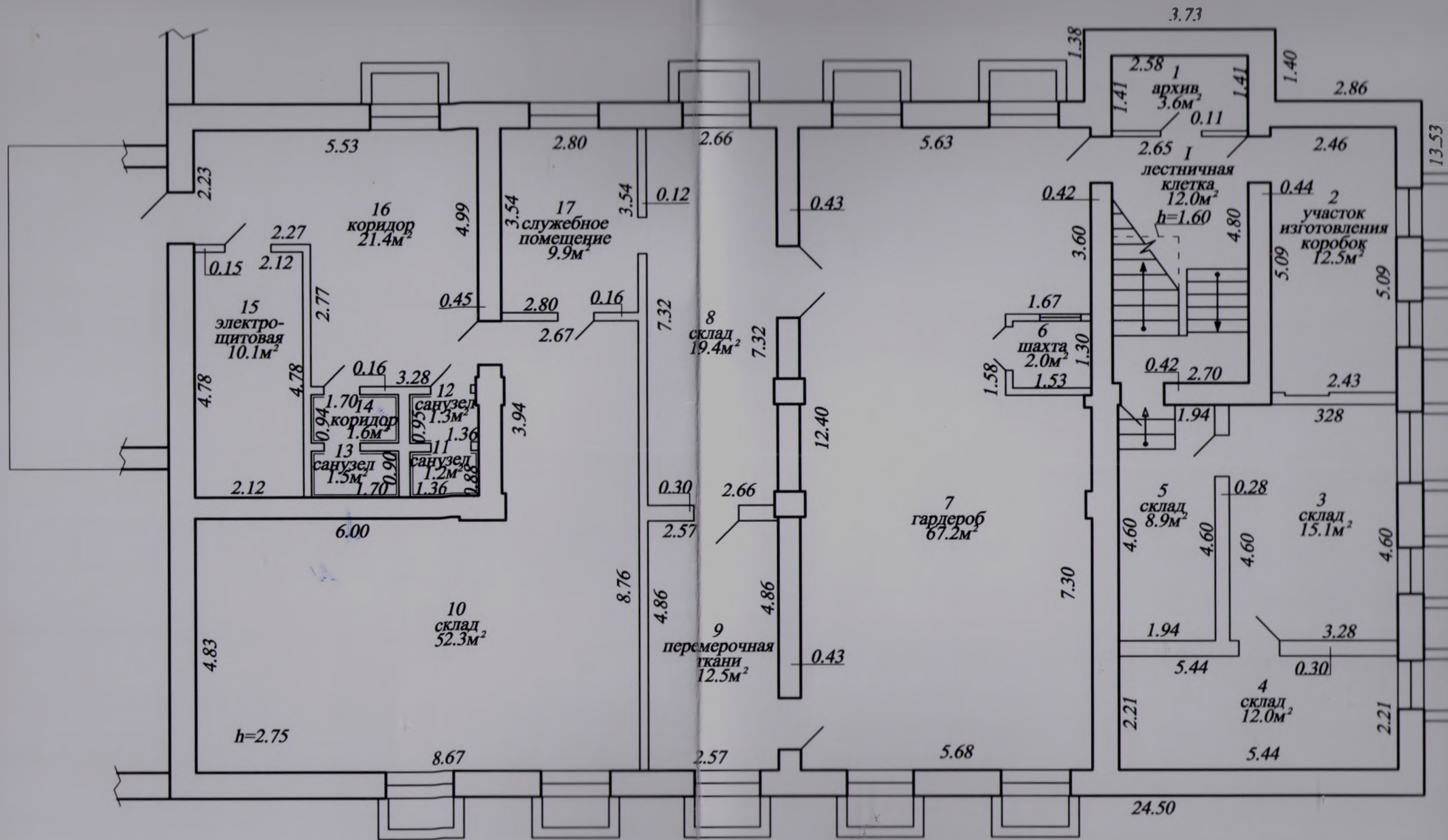
приложение 1



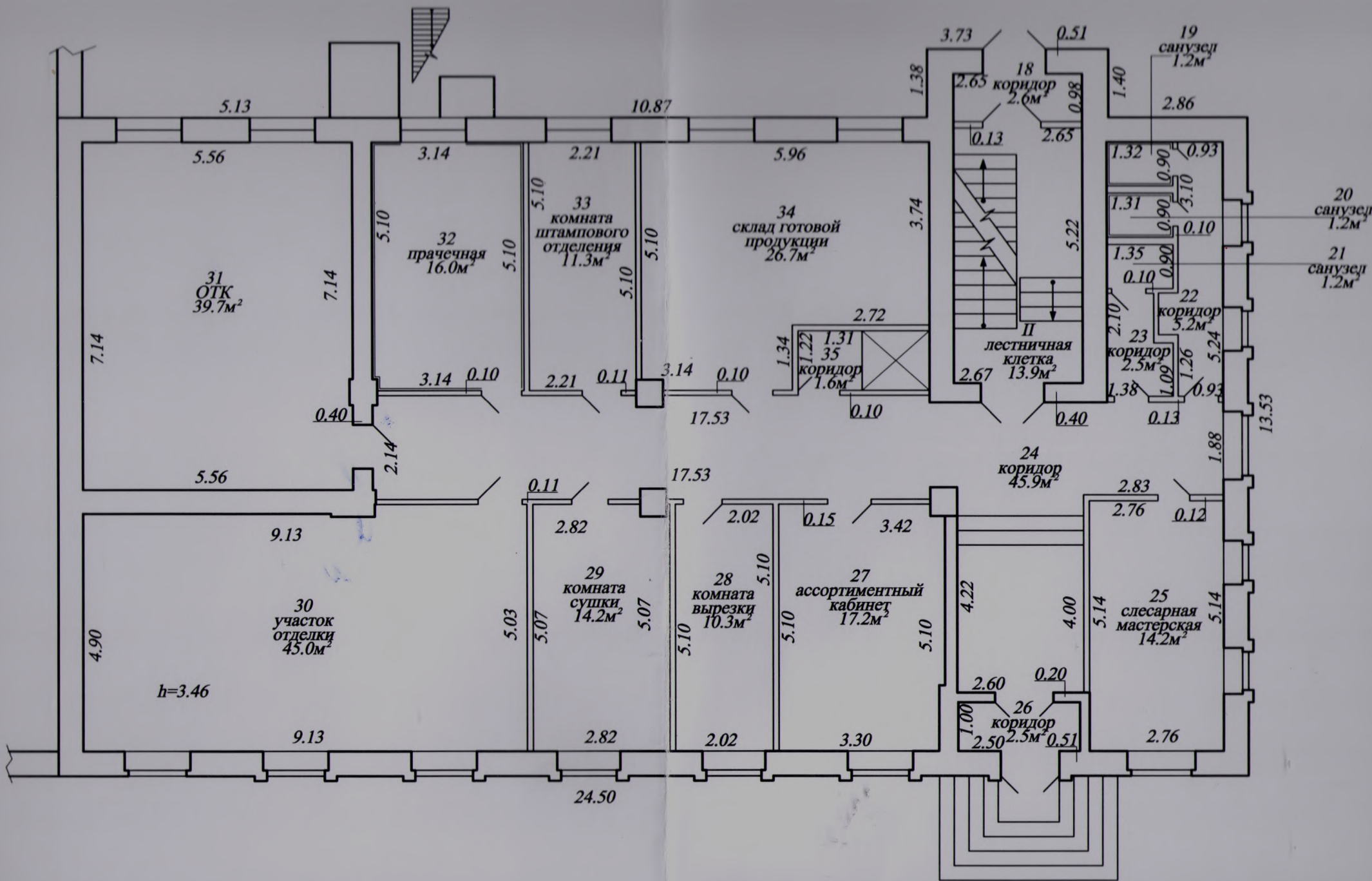
УСЛОВНЫЕ ОБОЗНАЧЕНИЯ:

1А2/к, 1	Литера строений
—	Линии контуров строений
—	Линия границы земельного участка
+	Точка геокода

Молодечненский филиал РУП "Минское областное агентство по государственной регистрации и земельному кадастру"			
Здание фабрики художественных изделий			
Адрес: Республика Беларусь, Минская обл., Молодечненский р-н, г. Молодечно, пер. Партизанский, 4/1			
Местная система координат			
Составлен по состоянию на 14 февраля 2020г.			
Масштаб	Лист - 1	Листов- 1	Стр.
1:500	Инициалы.Фамилия	Подпись	Дата
Составил	П.А.Якубель	<i>П.А.Якубель</i>	09.03.2020
Изготовил	П.А.Якубель	<i>П.А.Якубель</i>	09.03.2020
Проверил	И.З.Ярмошко	<i>И.З.Ярмошко</i>	09.03.2020



Молодечненский филиал РУТ
 по государственной регистра
 Здание фабрики х
 Адрес: 222306, Республ
 Молодечненский



Молодечненский филиал РУП "М
 по государственной регистрации
 Здание фабрики худож

РЕСПУБЛИКА БЕЛАРУСЬ
ЕДИНЫЙ ГОСУДАРСТВЕННЫЙ РЕГИСТР НЕДВИЖИМОГО
ИМУЩЕСТВА, ПРАВ НА НЕГО И СДЕЛОК С НИМ

Государственный комитет по имуществу Республики Беларусь
РУП "Минское областное агентство по государственной регистрации и
земельному кадастру"
Молодечненский филиал

СВИДЕТЕЛЬСТВО (УДОСТОВЕРЕНИЕ) № 630/1048-7123
О ГОСУДАРСТВЕННОЙ РЕГИСТРАЦИИ

По заявлению № 5382/20:1048 от 17 марта 2020 года

в отношении **капитального строения** с инвентарным номером
630/С-80352, расположенного по адресу: Минская обл.,
Молодечненский р-н, г. Молодечно, пер. Партизанский, 4/1, площадь -
819.1 кв.м., назначение - Здание специализированное
обрабатывающей промышленности, наименование - Здание фабрики
художественных изделий

произведена государственная регистрация:

1. создания эксплуатируемого капитального строения;
2. возникновения права собственности на капитальное
строение, правообладатель - юридическое лицо, резидент Республики
Беларусь Закрытое акционерное общество "САКАВИЦА"

Приложения: нет

Примечания:

Свидетельство составлено 20 марта 2020 года

Регистратор *Литвиненко Марина Геннадьевна* 1048

М.П.

(подпись)

Лист 1 из 1

