

ТЕХНИЧЕСКИЙ ПАСПОРТ

на одноквартирный жилой дом

составлен по состоянию на « 08 » 09 2004 г.

РЕСПУБЛИКАНСКОЕ УНИТАРНОЕ ПРЕДПРИЯТИЕ «МИНСКОЕ ОБЛАСТНОЕ
АГЕНТСТВО ПО ГОСУДАРСТВЕННОЙ РЕГИСТРАЦИИ И ЗЕМЕЛЬНОМУ КАДАСТРУ»

Борисовский ФИЛИАЛ Смолевичское БЮРО

Назначение: Здание одноквартирного жилого дома

Инвентарный номер: 614/с - 387

Адрес (местонахождение): Республика Беларусь, Минская обл., Смолевичский район,
Озерицко-Слободской с/с, д.Дуброва

Геокод: _____

Паспорт составил _____
(подпись) Купрейчик В.А.
(Фамилия, инициалы)

Дата составления: « 25 » 11 2010 г.

Паспорт проверил _____
(подпись) Трофимук Н Г
(Фамилия, инициалы)

Дата проверки: « 25 » 11 2010 г.

Уполномоченное
должностное лицо мастер
(должность, подпись) Трофимук Н Г
(Фамилия, инициалы)

М.П.

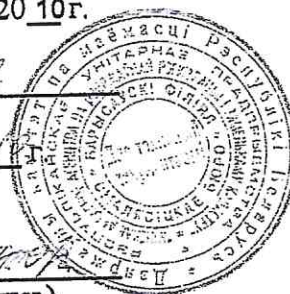
Отметки о проведенных проверках характеристик недвижимого имущества

« » _____ 20 г. Изменений нет _____
(подпись) (Фамилия, инициалы)

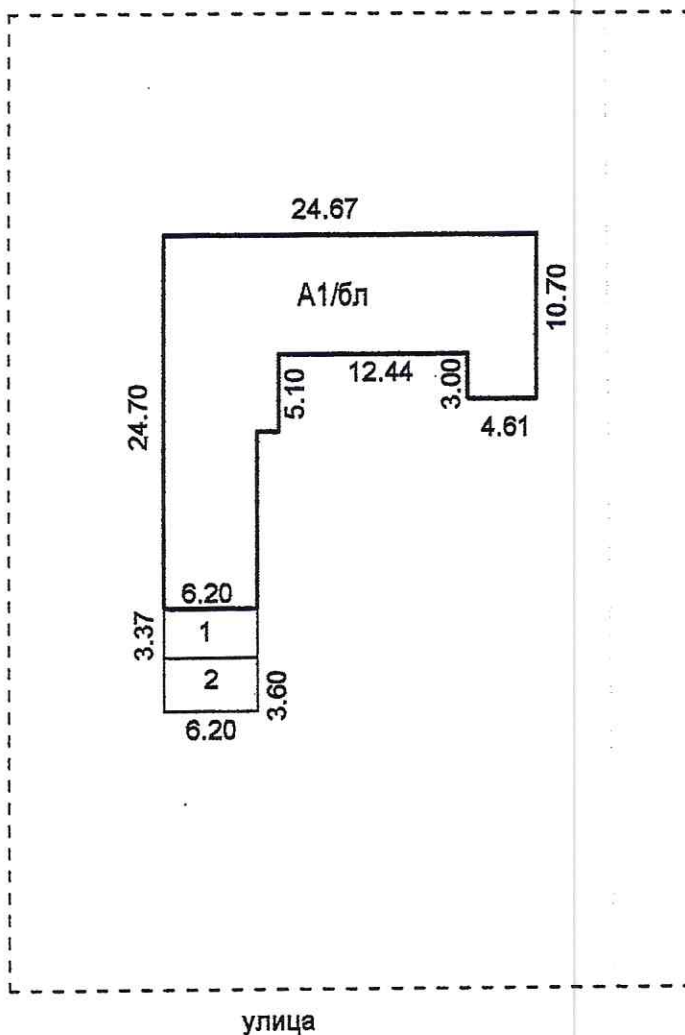
Уполномоченное должностное лицо _____
(подпись) (Фамилия, инициалы)
М.П.

« » _____ 20 г. Изменений нет _____
(подпись) (Фамилия, инициалы)

Уполномоченное должностное лицо _____
(подпись) (Фамилия, инициалы)
М.П.



1. СХЕМА ЗЕМЕЛЬНОГО УЧАСТКА



Масштаб 1:500 (1:1000)

2. СВЕДЕНИЯ О ЗЕМЕЛЬНОМ УЧАСТКЕ

таблица 1

Кadaстровый номер земельного участка	Площадь земельного участка, га	Застроенная площадь земельного участка, м ²		
		Всего	Под основным строением	Под прочими строениями и сооружениями
1	2	3	5	4
624885001601000014	0.1023	359	316	43

Подпись исполнителя _____

3. ПЛАН ЖИЛОГО ДОМА



Масштаб 1:100

4. ХАРАКТЕРИСТИКА И БЛАГОУСТРОЙСТВО ЖИЛОГО ДОМА

Таблица 2

1	2	3	4	5	Отопление					11	12	13	14	15	16	17					
					центральное												Водопровод	Газификация (местный)	Газоснабжение (вид)	Электроснабжение	Мановые электрошты
					6	7	8	9	10												
Количество квартир	Количество жилых комнат	Общая площадь здания (общая площадь квартир по СНБ), м ²	Общая площадь жилого помещения (квартиры), м ²	Жилая площадь, м ²	Печное	от ТЭЦ	от групповой (квартирной) и районной котельной	от АГВ	от индивидуальных отопительных устройств (котлов) на топливе	Канализация	Горячее водоснабжение	Ванные (души)	Газоснабжение	Электроснабжение	Мановые электрошты						
1	2	289.4	256.0	40.3					256.0	256.0	256.0	256.0		256.0	256.0						

Подпись исполнителя _____

5. ХАРАКТЕРИСТИКА СТРОЕНИЙ

Таблица 3

Литер	Назначение	Год постройки	Площадь, м ²	Объем, м ³	Описание конструктивных элементов							Благоустройство					Первоначальная стоимость в ценах 1991 г., руб.	% износа	Остаточная стоимость в ценах 1991 г., руб.
					Фундамент	Стены	Перекрытия	Кровля	Полы	Электричество	Отопление	Водопровод	Канализация	Газоснабжение					
1	2	3	4	5	6	7	8	9	10	11	12	13	14	15	16	17	18		
A1/бл	Жилой дом	2004	316	995	Блоки	Блоки обл. кирп.	Ж/бетон	Металло черепица	Плитка, паркет	Свр. пр.	Водян.	Да	Да						
(A1/бл)	Цокольный этаж	2004	50	126		Блоки обл. кирп.	Ж/бетон		Бетон.	Да						0			
1	Сарай пристр.	2004	21		Блоки	Блоки обл. кирп.	Ж/бетон	Металло черепица								0			
2	Летняя кухня	2004	22	70	Блоки	Блоки обл. кирп.	Ж/бетон	Металло черепица	Бетон.							0			
а	Ворота	2004			Металлические, раздвижные на кирп. ст.											0			



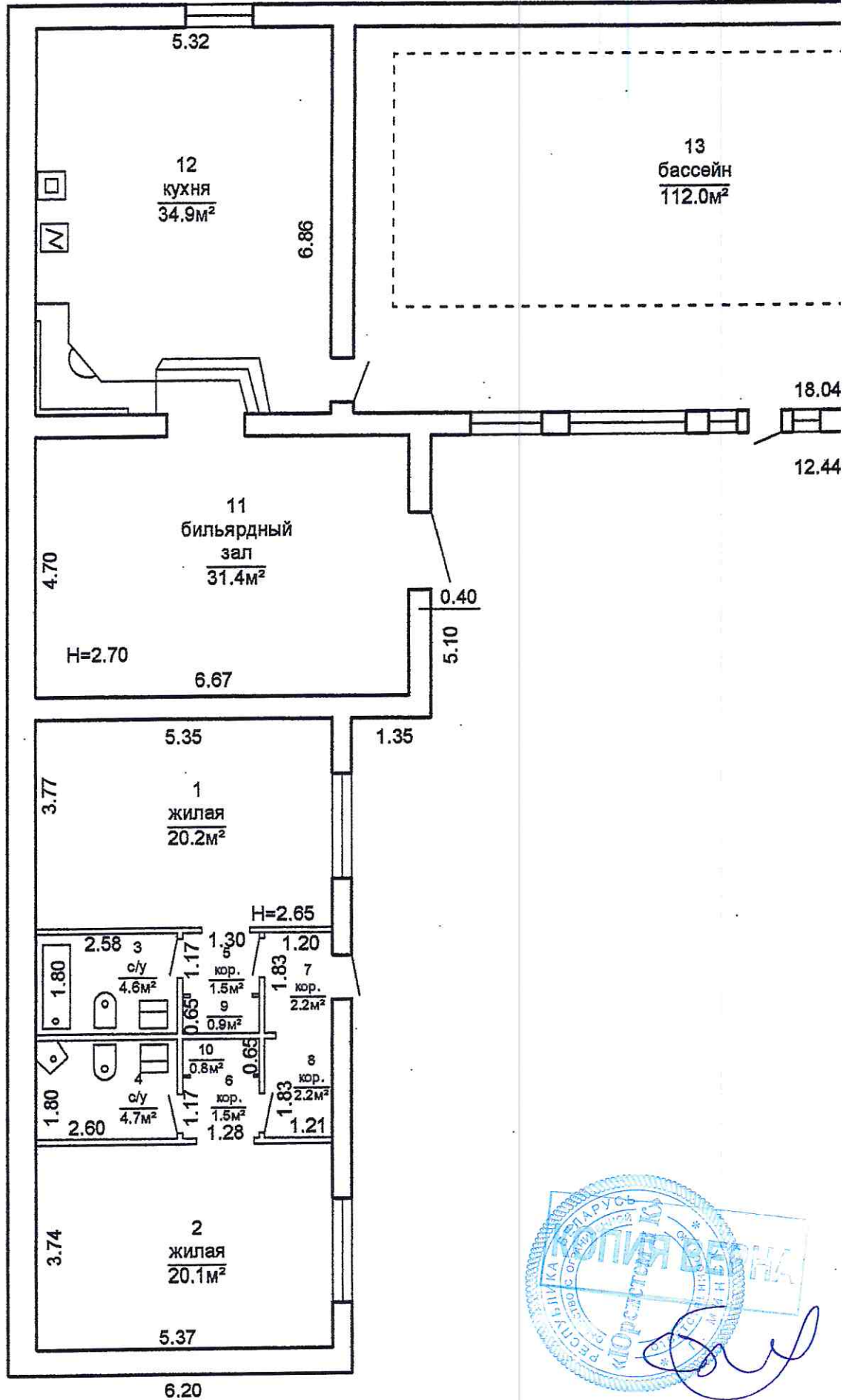
Примечания: Приложение на одном листе.

Подпись исполнителя

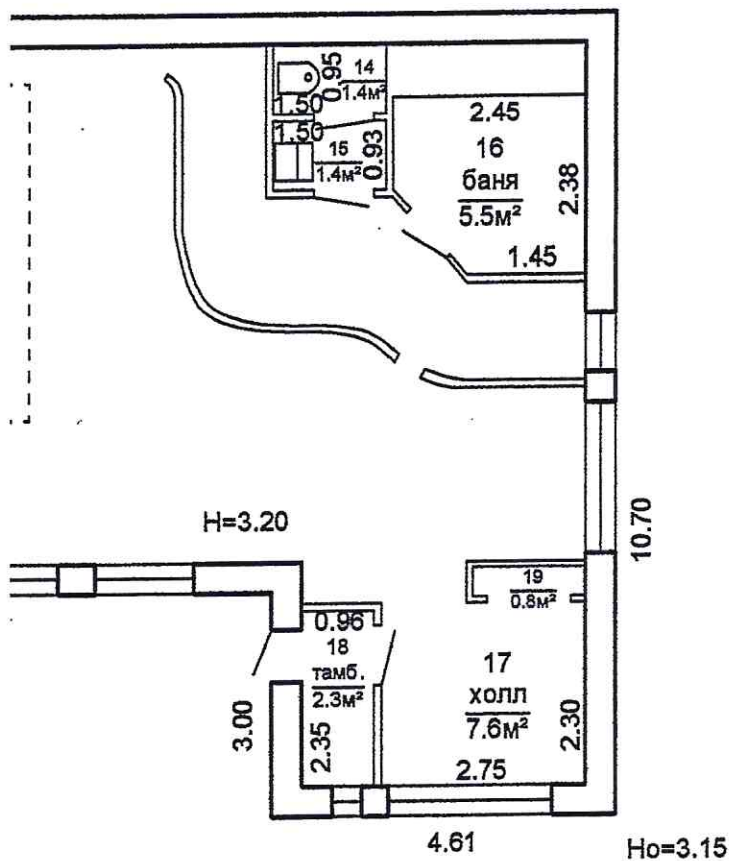
α

24.67

24.70



План жилого дома приложение к техническому паспорту д. Дуброва



РЕСПУБЛИКА БЕЛАРУСЬ
ЕДИНЫЙ ГОСУДАРСТВЕННЫЙ РЕГИСТР НЕДВИЖИМОГО
ИМУЩЕСТВА, ПРАВ НА НЕГО И СДЕЛОК С НИМ

Государственный комитет по имуществу Республики Беларусь

Республиканское Унитарное Предприятие "Минское областное агентство по
государственной регистрации и земельному кадастру"

Борисовский филиал

Смолевичское бюро

СВИДЕТЕЛЬСТВО (УДОСТОВЕРЕНИЕ) № 614/465-10510
О ГОСУДАРСТВЕННОЙ РЕГИСТРАЦИИ

По заявлению № 22413/10:465 от 12 октября 2010 года

в отношении земельного участка с кадастровым номером
624885001601000014, расположенного по адресу: Минская обл., Смолевичский
р-н, Озеричко-Слободской с/с, д. Дуброва, площадь - 0.1023 га, назначение -
Земельный участок для строительства и обслуживания жилого дома

произведена государственная регистрация:

1. прекращения прав, ограничений (обременений) прав на земельный
участок (право пожизненного наследуемого владения);
2. возникновения прав, ограничений (обременений) прав на земельный
участок (право аренды), правообладатель - юридическое лицо, резидент
Республики Беларусь Общество с ограниченной ответственностью "МПК
"Спектр Ин Сервис".

в отношении капитального строения с инвентарным номером 614/С-387,
расположенного по адресу: Минская обл., Смолевичский р-н,
Озеричко-Слободской с/с, д. Дуброва, площадь - 122.2 кв.м., назначение - Здание
с многоквартирного жилого дома, наименование - жилой дом

произведена государственная регистрация:

3. перехода права собственности на капитальное строение,
правообладатель - юридическое лицо, резидент Республики Беларусь Общество с
ограниченной ответственностью "МПК "Спектр Ин Сервис".

Приложения:

1. земельно-кадастровый план земельного участка

Примечания: нет

Свидетельство составлено 12 октября 2010 года

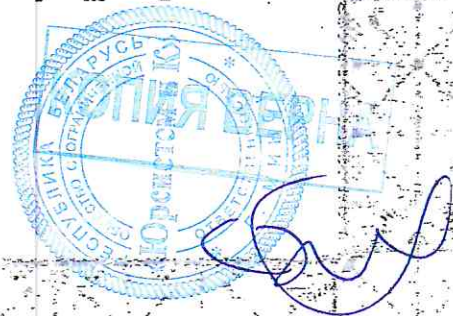
Регистратор

Калтович Валентина Сергеевна



(подпись)

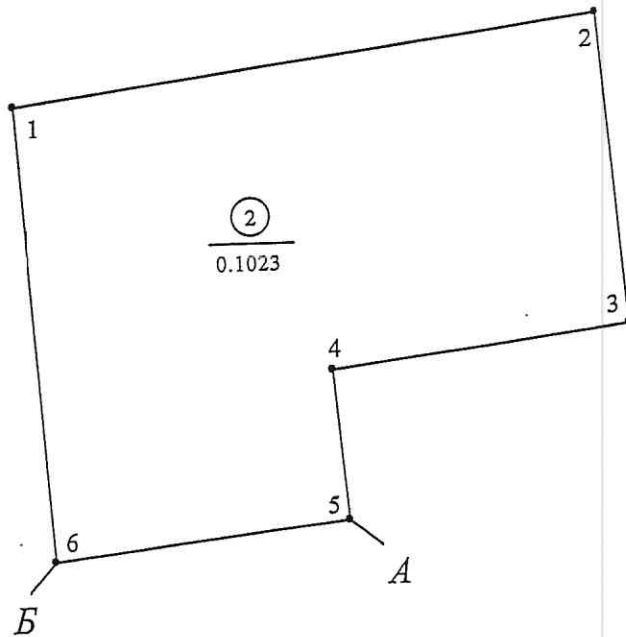
Лист 1 из 2



ЗЕМЕЛЬНО-КАДАСТРОВЫЙ ПЛАН ЗЕМЕЛЬНОГО УЧАСТКА

Кадастровый номер: 624885001601000014
 Площадь участка: 0.1023 га
 Адрес: Минская обл., Смолевичский р-н, Озерицко-Слободской с/с, д. Дуброва
 Предельное целевое назначение: Земельный участок для строительства и обслуживания жилого дома
 Категория земель: Земли населенных пунктов, садоводческих товариществ и дачного строительства
 Масштаб плана: 1:500

Номера точек	Меры линий, м
1-2	39.36
2-3	21.00
3-4	20.00
4-5	10.08
5-6	19.72
6-1	30.76



УСЛОВНЫЕ ОБОЗНАЧЕНИЯ

- ② - код охранной зоны и ее площадь
- 0.1023 - граница охранной зоны
- - граница земельного участка
- - точка поворота границы земельного участка

ОПИСАНИЕ СМЕЖНЫХ ЗЕМЕЛЬНЫХ УЧАСТКОВ

От точки	До точки	Кадастровый блок и номер смежного земельного участка
А	Б	1:15
Б	А	зарегистрированные земельные участки отсутствуют



Сведения об организации, выдавшей документ

Смолевичское бюро Борисовского филиала РУП "Минское областное агентство по государственной регистрации и земельному кадастру"

регистрация недвижимости
 Калтович В.С. 12.10.2019

Дзяржаўны камітэт па маёмасці
Рэспублікі Беларусь
Рэспубліканскае ўнітарнае прадпрыемства
«Мінскае абласное агенцтва па дзяржаўнай
рэгістрацыі і зямельнай кадастры»
Барысаўскі філіял
Сламявіцкае бюро
222210, Рэспубліка Беларусь, Мінская вобласць,
г. Сламявічы, вул. Падпеская, д. 11
т. (факс) (801 776)-55-4-19, 54-7-27
тел. раб. (801 776)58-8-44

ГОСУДАРСТВЕННЫЙ КОМИТЕТ ПО ИМУЩЕСТВУ
РЕСПУБЛИКИ БЕЛАРУСЬ
Республиканское унитарное предприятие
«Минское областное агентство по государственной
регистрации и земельному кадастру»
Борисовский филиал
Сламявичское бюро
222210, Республика Беларусь, Минская область,
г. Сламявичи, ул. Подпеская, д. 11
т. (факс) (801 776)-55-4-19, 54-7-27
тел. раб. (801 776)58-8-44

Регистратор *Калтович Валентина Сергеевна*

Исходящий № 26416/10:465 от "26" 11 2010 г.

Общество с ограниченной ответственностью
"МПК "Спектр Ин Сервис", 220015, г. Минск,
ул. Пономаренко, 35а, комн. 8

УВЕДОМЛЕНИЕ

о внесении исправлений в документы единого государственного регистра недвижимого имущества, прав на него и сделок с ним

Выдано: Общество с ограниченной ответственностью "МПК "Спектр Ин Сервис", в том что по заявлению от 26.11.2010 № 26416/10:465 в результате исправления ошибки внесены исправления в документы единого государственного регистра недвижимого имущества, прав на него и сделок с ним следующего содержания: изменена площадь и состав капитального строения с инвентарным номером 614/С-387 с "Двухэтажный блочный жилой дом цокольным этажом, тремя террасами общей площадью жилых помещений 122,2 кв.м., общей площадью по СНБ 156,0 кв.м., жилой площадью 52,4 кв.м." на "Одноэтажный блочный жилой дом с цокольным этажом, общей площадью жилых помещений 256,0 кв.м., общей площадью по СНБ 289,4 кв.м., жилой площадью 40,3 кв.м., с сараем пристройкой, летней кухней".

Регистратор



Калтович В.С.

Дзяржаўны камітэт па маёмасці
Рэспублікі Беларусь
Рэспубліканскае ўнітарнае прадпрыемства
Мінскае абласное агенства па дзяржаўнай
рэгістрацыі і зямельнаму кадастру
Барысаўскі філіял
Смалевіцкае бюро
222210, Рэспубліка Беларусь, Мінская вобласць,
г. Смалевічы, вул. Падлесная, д. 11
т. (факс) (801 776) 55-4-19, 54-7-27
тел. раб. (801 776) 58-8-44

ГОСУДАРСТВЕННЫЙ КОМИТЕТ ПО ИМУЩЕСТВУ
РЕСПУБЛИКИ БЕЛАРУСЬ

Республиканское унитарное предприятие
«Минское областное агентство по государственной
регистрации и земельному кадастру»
Борисовский филиал
Смолевичское бюро
222210, Республика Беларусь, Минская область,
г. Смолевичи, ул. Подлесная, д. 11
т. (факс) (801 776) 55-4-19, 54-7-27
тел. раб. (801 776) 58-8-44

Регистратор *Калтович Валентина Сергеевна*

Исходящий № 956/11:465 от 14 " 01 2011 г.

Общество с ограниченной ответственностью
"Управляющая компания холдинга "СПЕКТР",
220114, г. Минск, пр.
Независимости, 117а, 15 этаж

УВЕДОМЛЕНИЕ

о внесении исправлений в документы единого государственного регистра недвижимого имущества, прав на него и сделок с ним

Выдано: Общество с ограниченной ответственностью "Управляющая компания холдинга "СПЕКТР", в том, что по заявлению от 14.01.2011 № 956/11:465 внесены исправления в документы единого государственного регистра недвижимого имущества, прав на него и сделок с ним в части изменения идентификационных сведений правообладателя:

- наименование с "Общество с ограниченной ответственностью "МПК "Спектр Ин Сервис" на "Общество с ограниченной ответственностью "Управляющая компания холдинга "СПЕКТР";
- дата государственной регистрации юридического лица с "28.04.2010" на "23.12.2010";
- адрес места нахождения юридического лица с "220015, г. Минск, ул. Пономаренко, 35а, комн. 8" на "220114, г. Минск, пр. Независимости, 117а, 15 этаж"

Регистратор



Калтович В.С.