



METANALIZOVANJE DOPHIN



МИНИСТЕРСТВО ЖИЛИЩНО-КОММУНАЛЬНОГО ХОЗЯЙСТВА РЕСПУБЛИКИ БЕЛАРУСЬ
БЮРО РЕГИСТРАЦИИ И ТЕХНИЧЕСКОЙ ИНВЕНТАРИЗАЦИИ г. Могилёв

РЕГИСТРАЦИОННОЕ УДОСТОВЕРЕНИЕ
№ 4476 от "12" 08 2003 г.

Выдано Бюро регистрации и технической инвентаризации г. Могилёв в том, что объект квартира квартира здание жилищно-коммунального назначения

Реположенное по адресу: г. Могилёв ул. (пер.) Курганов
Дом № 19 корп. _____ литер 5Б, общей площадью 154 кв. м.
Является собственностью Могилёвского областного
управления

Принадлежит на праве полного хозяйственного ведения Белгородскому району
сельскохозяйственному предприятию
«Дорожное хозяйство»
Находится в оперативном управлении _____

Регистрация произведена на основании Выписки №2
от 21.10.2002. и 20.12.2002 из Единого государственного реестра недвижимости
г. Могилёв
№ 519
Балансовая стоимость здания по состоянию на 01 января 2003 г. 57705587 руб
заказчик Могилёвский областной
управления

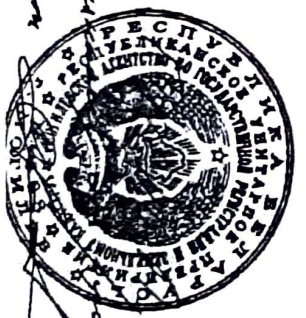
Лист № 3 - 1645

Примечание: Неотъемлемой частью регистрационного удостоверения является технический паспорт объекта по состоянию на 05 2003 г. с поэтажными планами на _____ листах.
Изменение функционального назначения объекта производится с разрешения горисполкома.



Бюро регистрации и технической инвентаризации
«Могилёвский районный отдел»
Инвентаризация
Л. В. Гриневич

КОПИЯ ВЕРНА



Копия верна
Г. Г. Гриневич
И. В. Гриневич

10015

700к. 11227

Бюро технической инвентаризации

Города (пос.) г. Щодувов

Форма технического паспорта
утверждена приказом министра
жилищно-коммунального хозяйства
Республики Беларусь от

ТЕХНИЧЕСКИЙ ПАСПОРТ

общественного задания
(сооружения)

Адрес: ул. Куцубина 19, здание станции метрополитана
Владелец: УИДП. 3-8 доус

Основание владения Рез. уч. л 4418 от 12.08.2003.

КОПИЯ ВЕРНА

Общество с ограниченной ответственностью
«Партнёры-Консулы»
Инвентатор А.В. Егиневич



Начальник бюро технической инвентаризации Савицкий Павел Юр. ов.

М.П.

1. Республика

Белорусская ССР

15000000000

2. Область

3. Город (гор. поселок и др.)

г. Могилев

4. Район в городе

женский

5. Улица

Кушбуна

6. Номер дома

19

10. Квартал

1275

7. Номер корпуса

11. Номер участка

8. Инвентарный номер

12. Номер картограммы

9. Литер

582

13. Категория фонда

Г

Паспорт составлен по состоянию на "10" _____ 1997г.

1. ТЕХНИЧЕСКАЯ ХАРАКТЕРИСТИКА ЗДАНИЯ (СООРУЖЕНИЯ)

здание станция нейтрализации
(назначение, количество мест, помещений и т. д.)

| №. СОБЛАДЕННИКИ (ФОНДОДЕРЖАТЕЛИ) | Долевое Уч. | № реестра |
|----------------------------------|-------------|-----------|
| 103. ст.г Гурман. 3-9 эцус | | 3-1645 |

3. ОБЩИЕ СВЕДЕНИЯ

- 1. Серия, тип проекта
- 2. Число этажей, шт 2
- 3. Площадь застройки в кв. м. 102
- 4. Объем здания, куб. м. 854
- 5. Общая площадь здания кв. м. 154
- 6. Площадь нежилых помещ. кв. м.
- 7. Полезная площадь жилых помещений кв. м.
- 8. Жилая площадь, кв. м.
- 9. Число квартир
- 10. Число жилых комнат, шт.
- 11. Материал стен кирп.
- 12. Год постройки
- 13. Восстановительная стоимость, руб.
- 14. Действительная стоимость руб.
- 15. Физический износ в %

Общество с ограниченной ответственностью
«Партнер-Консултант»
Линевидатор *[Signature]* А.В. Елиневич

КОПИЯ ВЕРНА

| РАЗДЕЛЕНИЕ НЕЖИЛОЙ ПЛОЩАДИ | | | | | | | |
|----------------------------|--------------|-----------|-----------------------|-----------------------|----------|----------|---------------|
| Площадь, м2 | Производств. | Учрежден. | Бытового обслуживания | Общественного питания | Торговля | Школьная | Учебно-научн. |
| 1 | 2 | 3 | 4 | 5 | 6 | 7 | 8 |
| Общая основная | | | | | | | |
| Общая вспомогательная | | | | | | | |
| Всего м2 | | | | | | | |

| Площадь, м2 | Лечебно-санитарная | Детсады и ясли | Культурно-просветит. | Театров и зрел. предпр. | Спортивная | Творческие мастерские | Гаражи | Складская |
|-----------------------|--------------------|----------------|----------------------|-------------------------|------------|-----------------------|--------|-----------|
| 9 | 10 | 11 | 12 | 13 | 14 | 15 | 16 | |
| Общая основная | | | | | | | | |
| Общая вспомогательная | | | | | | | | |
| Всего м2 | | | | | | | | |

| Площадь, м2 | Спец. назн. | Гостиницы | Итого |
|-----------------------|-------------|-----------|-------|
| 17 | 18 | 19 | 20 |
| Общая основная | | | |
| Общая вспомогательная | | | |
| Всего м2 | | | |

здание стан. нейтр.

| 21 | 22 | 23 | 24 |
|----|----|-----|-----|
| | | 154 | 154 |
| | | — | — |
| | | 154 | 154 |

5. ГОСТИНИЦЫ, ПРОФИЛАКТОРИИ, САНАТОРИИ, ДОМА ОТДЫХА, БОЛЬНИЦЫ, ИНТЕРНАТЫ, ШКОЛЫ, ДЕТ. САДЫ, ОБЩЕЖИТИЯ ИТ. Д.

| палат, спален | классов, аудиторий | комнат для отдыха и игр | номеров | в том числе | | | | кол-во мест | | основная площадь, кв. м. | | | | |
|---------------|--------------------|-------------------------|---------|-------------|------------|------------|--------------------|-------------|------------|--------------------------|--------------------|-------------------------|---------|--|
| | | | | 1-местн. | 2-х местн. | 3-х местн. | 4-х местн. и более | по проекту | фактически | палат, спален | классов, аудиторий | комнат для отдыха и игр | номеров | |
| | | | | | | | | | | | | | | |

КОПИИ ВЕРНА

Общество с ограниченной ответственностью
«Партнер-Консалтинг»
Ликвидатор *А.В. Елиневич*

9. Техническое описание конст. рулевых элементов и инженерного оборудования

| № п-п. и наименование конструктивных элементов | Описание конструктивных элементов (материал, конструкция, отделка и прочие) | Износ % |
|--|---|---------|
| 1. Фундамент а. Наружные, внутренние капитальные стены | Кирпичный кирпичный | |
| 2. Перегородки | Кирпичные аккерзобетонные | |
| 3. Перекрытия Чердачные Междупоэтажные Подвальные | | |
| 4. Крыша Полы | совокупенная рулонная простые | |
| 5. Проем Деревые | простые расшивка швов | |
| 6. Отделочные работы а. Наружная отделка б. Внутренняя отделка | | |
| Санитарн. и электротехн. работы | | |
| Центральн. отоплен. | | |
| Печное отопление | | |
| Водопровод | | |
| Электроосвещение | открытая проводка | |
| Радио | | |
| Телефон | | |
| Телевидение | | |
| с газ. колонкой | | |
| Ванны с др. колонкой с гор. водой | | |
| Горячее водоснабж. | | |
| Вентиляция | | |
| Газоснабжение | | |
| Мусоропровод | | |
| Лифты | | |
| Канализация | | |
| Разные работы | бетон. дымогма | |

КОПИЯ ВЕРНА

Общество с ограниченной ответственностью
 «Партнер-Кансулбтант»
 Ликвидатор А.В. Елмиевич

10. ХАРАКТЕРИСТИКА СТРОЕНИЯ, ХОЛОДНЫХ ПРИСТРОЕК, СООРУЖЕНИЙ, ЗАМОЩЕНИЙ

| Литер | Наименование строения, сооружений | Год строи-ки | Фундамент | Описание конструктивных элементов стены и перегородки | перекрытия |
|-------|-----------------------------------|--------------|-----------|--|------------|
| 1 | 2 | 3 | 4 | 5 | 6 |
| БР 2 | звонче стая нейтральщ дач. | | кирпич. | кирпичн. | железобет |
| | | | | | |
| | | | | | |
| | | | | | |
| | | | | | |
| | | | | | |
| | | | | | |
| | | | | | |
| | | | | | |
| | | | | | |
| | | | | | |
| | | | | | |
| | | | | | |
| | | | | | |
| | | | | | |
| | | | | | |

ОСОБЫЕ ОТМЕТКИ _____

Иллюжение
Поставленные планы на _____ листах
Листы земельного участка на _____ листах

Содержит отрывки из отчётности
«Партнер-Консалдинг»
Инвестор
КОПИЯ ВЕРНА

Х ОЦЕНКА

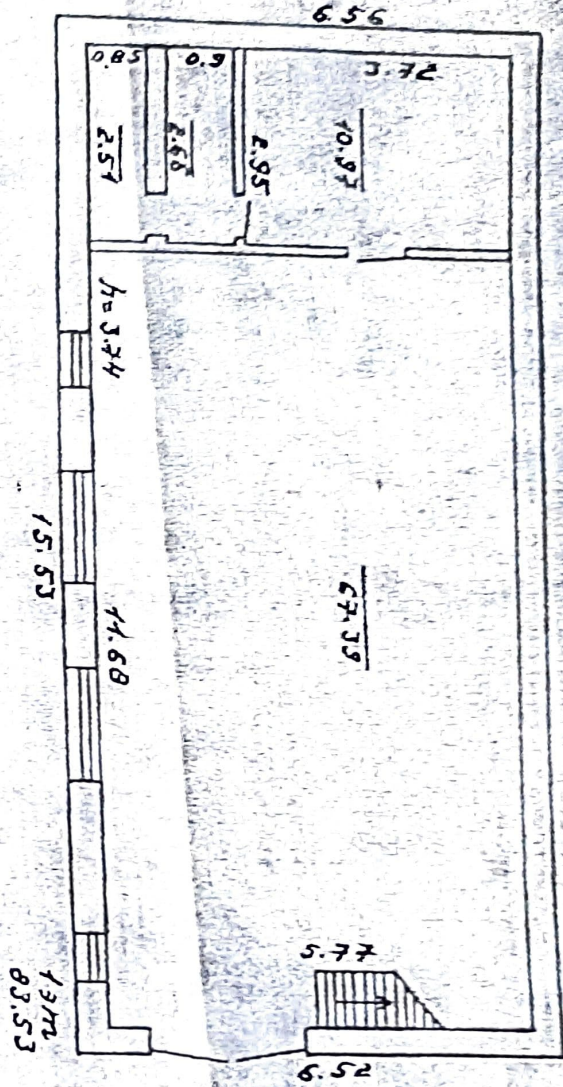
| довля | полы | проемы | Высота | Площадь, м ² | Объем м ³ | Стоимость, руб. | | | |
|-----------------|-------|--------|--------|-------------------------|----------------------|----------------------|------|--------------------|---|
| | | | | | | восстано- вительн | знос | действи- ельная | 7 |
| 8 | 9 | 10 | 11 | 12 | 13 | 14 | 15 | 16 | |
| обшту- ован. | бетон | просп | 8.41 м | 0.57 | 0.54 | | | | |
| | | | | | | | | | |
| | | | | | | | | | |
| | | | | | | | | | |
| | | | | | | | | | |
| | | | | | | | | | |
| | | | | | | | | | |
| | | | | | | | | | |
| | | | | | | | | | |
| | | | | | | | | | |
| | | | | | | | | | |
| | | | | | | | | | |
| | | | | | | | | | |
| | | | | | | | | | |
| | | | | | | | | | |
| | | | | | | | | | |
| | | | | | | | | | |
| | | | | | | | | | |
| | | | | | | | | | |
| | | | | | | | | | |
| | | | | | | | | | |
| | | | | | | | | | |
| | | | | | | | | | |
| | | | | | | | | | |
| | | | | | | | | | |

КОПИЯ ВЕРНА

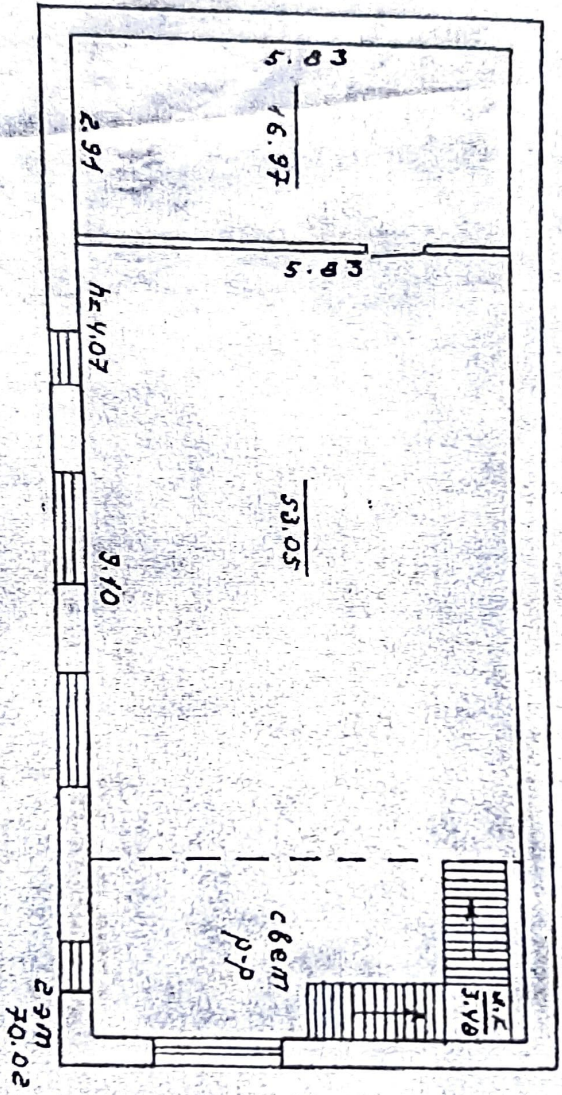
Паспорт составлен «10» _____ 06 _____ 1997г. Владельца кв. 8.н. / в/д. 8.04.8
 Испорт проверил «_____» _____ 19 _____ г. _____)

Общество с ограниченной ответственностью
 «Партнёры-Коллеги»
 Ликвидатор *А.В. Елиневич* А.В. Елиневич

880KHE CMAHYUУ HEOMPOAУOУOУУУ
 70M0K



2 3M0OK



8PEO: 153.55

КОПИЯ ВЕРНА

Областна администрация
 «Технически проект» АД
 Технически проект

Ул. Кушбуна
 19

1275

58.2

10.06.98 8/8028