

Филиал научно-производственного Республиканского
Унитарного предприятия «Белвесткомплект»

**Проектный институт
Комплексного проектирования
«ПОЛЕСЬЕПРОЕКТ»**

Объект № 214.05 ПП

Реконструкция комплексного приземного пункта в
Н.п. Угля Братинского района.
Строительный проект.
Генплан и благоустройство.

г. Мозырь 2005 г.

Ведомость рабочих чертежей основного комплекта ГП.

Лист	Наименование	Примечание
1	Общие данные по рабочим чертежам.	
2	Разбивочный план. План проездов, тротуаров, дорожек, площадок.	
3	План организации рельефа. План земляных масс.	
4	План озеленения и расположения малых архитектурных форм и переносных изделий.	

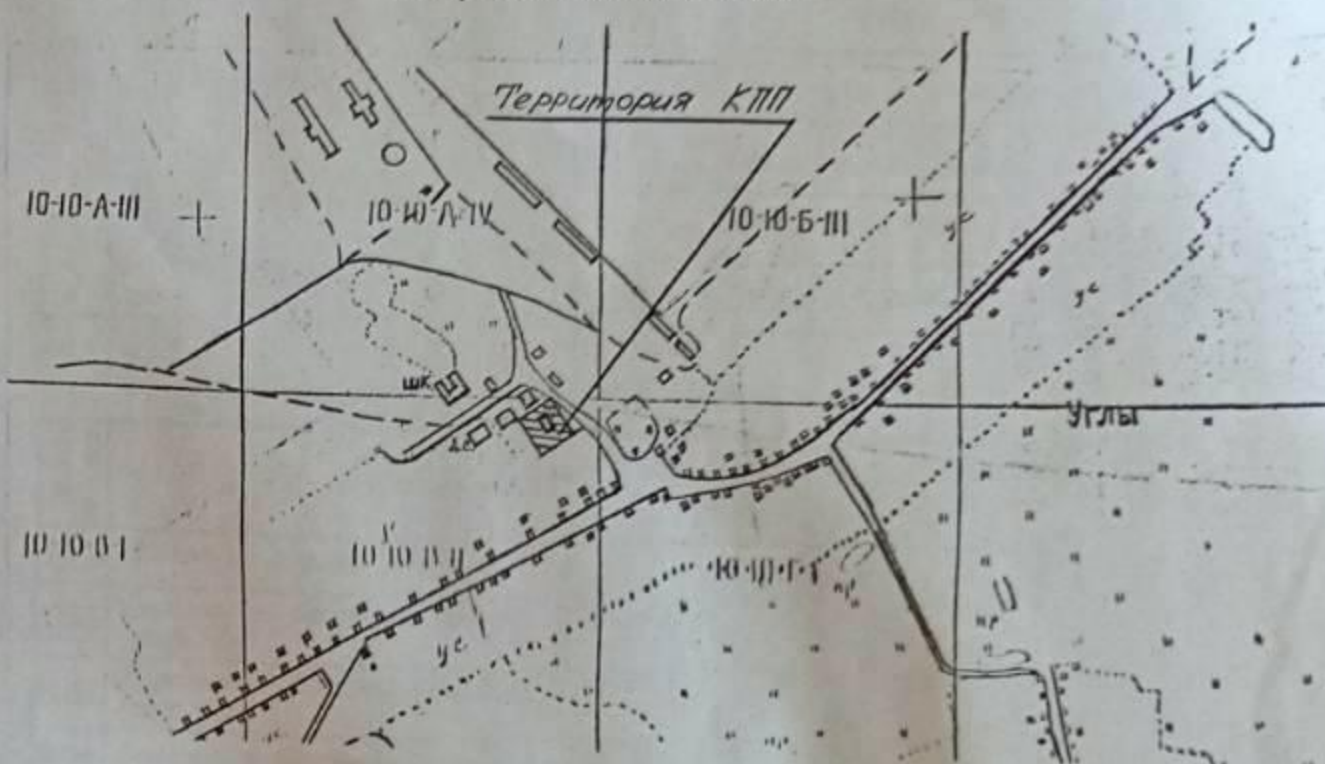
Ведомость ссылочных и прилагаемых документов

Обозначение	Наименование	Примечание
СТБ 1097-98	Камни бортовые бетонные.	
СТБ 1071-97	Плиты бетонные тротуарные.	
ГОСТ 8267-93*	Щебень рядовой.	
ГОСТ 25607-94	Щебень фракционный.	
ГОСТ 26633-91	Бетон кл. С16/20	
Типовой проект 310-5-4	Малые архитектурные формы	
СТБ 1033-2004	Смеси асфальтобетонные	

Технико-экономические показатели

	Наименование	Количество, м.кв.
1	Площадь участка	633
2	Площадь застройки	89
3	Площадь покрытий	314
4	Площадь озеленения	230

Ситуационная схема



Технические решения, принятые в рабочих чертежах, соответствуют требованиям экологических, санитарно-гигиенических, противопожарных и других действующих норм и правил и обеспечивают безопасную для жизни и здоровья людей эксплуатацию объекта при соблюдении предусмотренных рабочими чертежами мероприятий.

Участок, отведенный под реконструируемый комплексный приемный пункт находится в н.п. Углы Брагинского района.

Проектом предусмотрено: реконструкция здания, полное благоустройство прилегающей территории с устройством подъезда и автостоянки из асфальтобетона, тротуаров и площадок для отдыха из бетонной плитки. Площадки оборудованы малыми архитектурными формами (скамьи, урны).

Для озеленения использованы декоративные сорта деревьев и кустарников, предусмотрены устройство цветников, посев газонов.

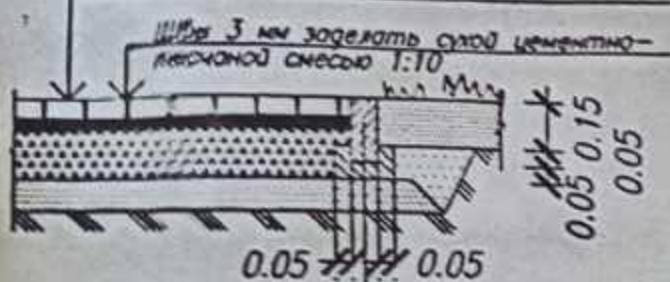
Вертикальная планировка выполнена на основе топографической съемки произведенных сектором изысканий ПИКП "Полесьепроект" в сентябре 2005г. и с учетом рельефа прилегающей территории.

Отвод атмосферных и талых вод с участка организован открытым способом по лоткам проездов в сторону понижения рельефа.

Изм.	Кол.уч.	Лист	№ док.	Подпись	Дата	АКБ-1	214.05	ГП
						Реконструкция комплексного приемного пункта в н.п. Углы Брагинского района		
Директор		Шевелев				стадия	лист	листов
Гл.инж.ин.		Бондаренко				С	1	
Зам.г.л.инж.		Голяк				Общие данные по рабочим чертежам.		
ГИП		Изаков				Проектный институт "ПОЛЕСЬЕПРОЕКТ" г.Мозырь		
ГАП		Амельченко						
Вед.арх.		Леонова						

Тип 2

Тротуарная бетонная плитка по СТБ 1071-97, F200	- 0.06 м
Сухая цементно-песчаная смесь 1:10 ГОСТ 23558-94	- 0.04 м
Щебень фракционный 10-40 мм с каменным отсеивом, ГОСТ 25607-94, Купл.=0.98	- 0.10 м
Песок среднезернистый по ГОСТ 8736-93* уплотненный, Купл.=0.98	- 0.10 м
Уплотненный грунт, Купл.=0.98	



Бордюр БРТ 100.20.8
СТБ 1097-95, F250
Бетон кл. С15/20, F100

Тип 1

Щебеновый мелкозернистый горячий плотный асфальтобетон ШМВг-II/1,8 СТБ 1033-2004	-0.05 м
Щебень рядовой с каменным отсеивом ГОСТ 8267-93, Купл.=0.98	-0.18 м
Песок среднезернистый ГОСТ 8736-93, Купл.=0.98	-0.20 м
Уплотненный грунт, Купл.=0.98	

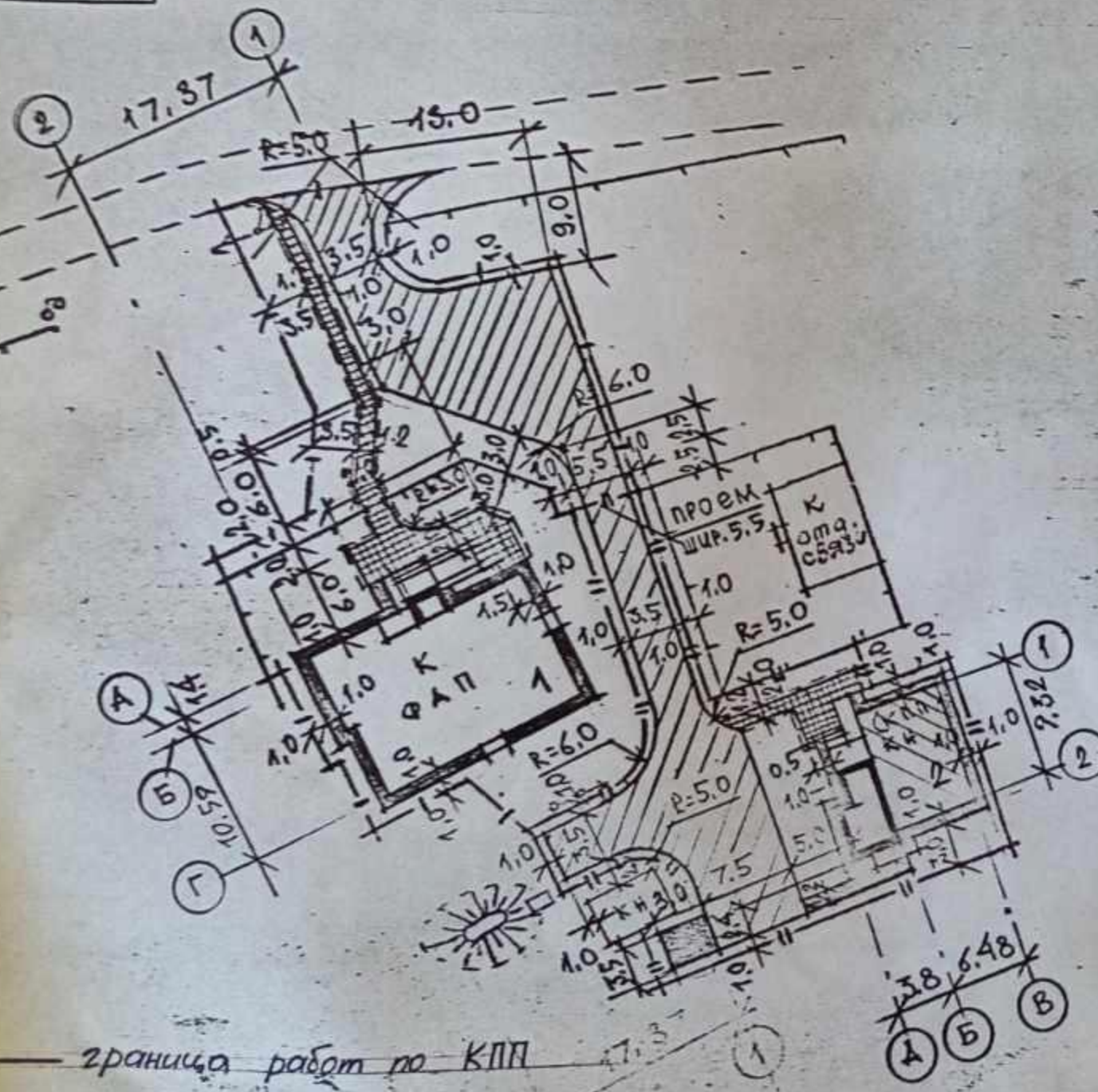


ЭКСПЛИКАЦИЯ ЗДАНИЙ И СООРУЖЕНИЙ

Номер на плане	Наименование и обозначение	этажность	Количество		Площадь, м.кв.				Строительный объем, м.куб.	
			зданий	квартир	застройки		общая		зданий	всего
					зданий	всего	зданий	всего		
1	Фельдшерско-акушерский пункт	1	1	-	208,97	208,97	164,29	164,29	633,70	633,70
2	Комплексный приемный пункт	1	1	-	89,20	89,20	62,40	62,40	295,78	295,78

ВЕДОМОСТЬ ПРОЕЗДОВ, ТРОТУАРОВ, ПЛОЩАДОК

Обозначение на плане	Наименование	Тип	Един. изм.	Количество		Примечание
				ФАП	КПП	
	Проезд из асфальтобетона	1	м.кв.		229,0	
	Дорожки из бетонной плитки П 20.10.6-а (шир.>2м)	2	м.кв.		17,0	
	Дорожки из бетонной плитки П 20.10.6-а (шир.<2м)	2	м.кв.		6,0	
	Отмостка бетонная, дорожка	3	м.кв.		51,0	
	Площадка для временного хранения мусора	3	м.кв.		10,5	
	Устройство бордюра БРТ 100.20.8	2	м.п.		21,0	



Тип 3

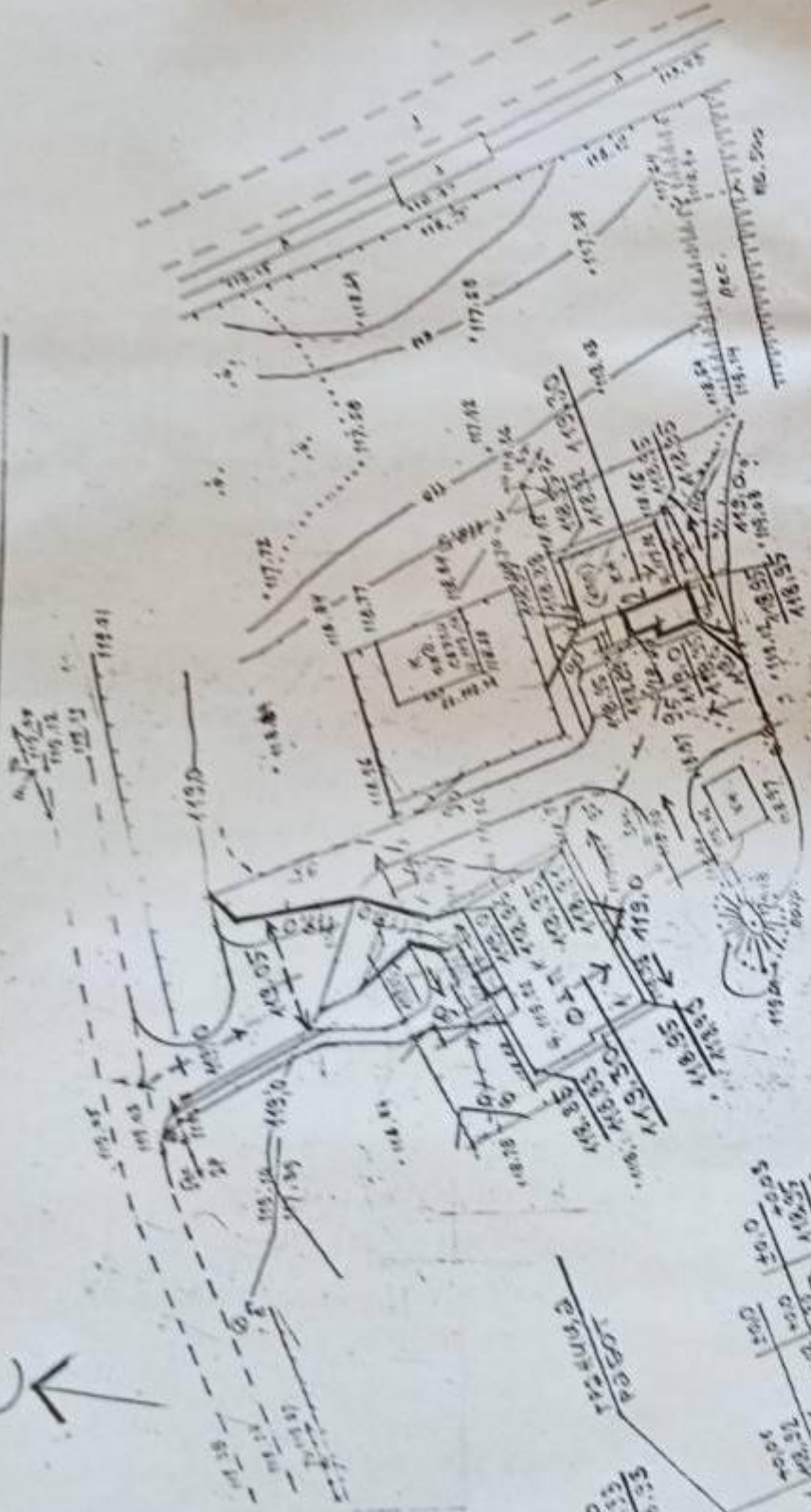
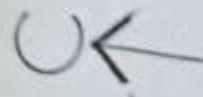
Бетон С30/37, F200 по ГОСТ 26633-85 с железнением поверхности	-0.03 м
Бетон С16/20, F100 по ГОСТ 25633-85	-0.07 м
Щебень рядовой с каменным отсеивом ГОСТ 8267-93, Купл.=0.98	-0.10 м
Уплотненный грунт, Купл.=0.98	



1. В бетонной отмостке через 6,0 метров выполнить температурные швы шириной 0,02 метра из просмоленной доски.
2. Размеры на чертежах даны в метрах горизонтальной проекции.

А-3-1		214.05 ГП	
РЕКОНСТРУКЦИЯ КОМПЛЕКСНОГО ПРИЕМНОГО ПУНКТА В Н.П. УЕЛЫ БРАГИНСКОГО Р-О			
Изм.	Кол.уч.	Лист	№ док.
Директор	Шебелев		
Гл.инж.ин.	Бондаренко		
Зам.гл.инж.	Голяк		
ГИП	Изаков		
ГАП	Амельченко		
Вед.арх.	Леонova		
стадия		лист	листоВ
С		2	
Разбивочный план. План проездов, тротуаров, дорожек, площадок.			Проектный институт "ПОЛЕСЬПРОЕКТ" г.Мозырь

ПЛАН ОРГАНИЗАЦИИ РЕЛЬЕФА



ПЛАН ЗЕМЛЯНЫХ МАС



Подсыпка грунта в зам. срез. раст. гр.		Подсыпка грунта в зам. срез. раст. гр.		для КПП	
носиль	+18	носиль	+11	носиль	+11
выемка	-	выемка	-1	выемка	-1
9 для ФАП		9 для КПП		9 для КПП	

Система высот Балтийская. Система координат местная. Будущие горизонталы проведены через 0.5м, проектная - 0.1м.

ЗАДАЧА ЗЕМЛЯ И СОРТИРОВА

№	Наименование в обозначении	Коллектор		Плотность, м/с		Примечание
		Материал	Диаметр	Материал	Диаметр	
1	Водосток-отводной	1	1	1	1	633.10 633.10
2	Комплексный	1	1	1	1	25.72 25.72

ВЕДОМОСТЬ ОБЪЕМОВ ЗЕМЛЯНЫХ МАСС

№	Наименование грунта	Коллектор, м/с		Примечание
		Материал	Диаметр	
1	Грунт плодородный	6.4	15.4	
2	Водоносный грунт			(118)
3	Песок			(36)
4	Сыпучий грунт	6	15.5	
5	Плодородный грунт	3.6	8.8	50 (433-0.15)
6	Итого	14	20.5	205

Изменить грунт в насыпи производить по плану (M=0.2m) пнедиктантами 10м при 7 площадях по одному следу и оптимальной влажности грунта. Купа=0.98
 До начала строительных работ с участка снять плодородный слой. Идеток растительного грунта подсыпать на расстоянии 5 м. Слой плодородного грунта подсыпать на расстоянии 5 м. Слой плодородного грунта подсыпать на расстоянии 5 м. Слой плодородного грунта подсыпать на расстоянии 5 м. Слой плодородного грунта подсыпать на расстоянии 5 м.

И.п.	Мат.	Лист	№ эк.	Получено	Дата
Директор	Шевелев	1/1			
Зам. глав. инж.	Бондаренко				
Инж.	Галак				
Инж.	Курбанов				
Инж.	Амелицкий				
Инж.	Леонидов				

КС-1 214.05 ГП

РЕКОНСТРУКЦИЯ КОМПЛЕКСНОГО ПРИЕМА
 НОВОГО ПУНКТА З.п.п. УЗЛЫ БРАГМСКОГО Р-НО

План организованного мезора.
 План земляных масс
 Проектный институт
 "ПОЛЕБОТРОСТ"
 г. Мозырь